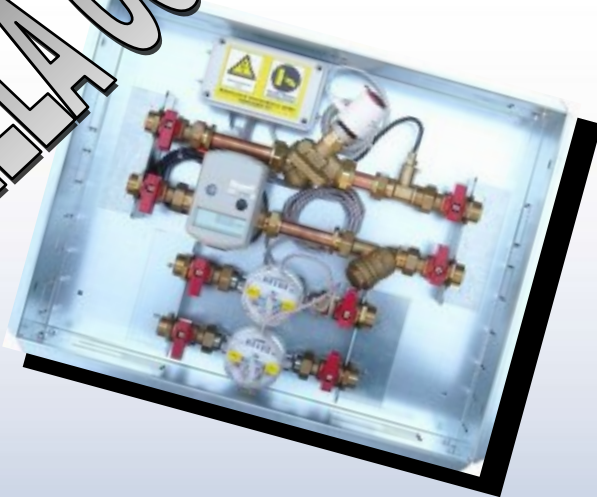




CONTABILIZZAZIONE CALORE

SPECIALISTI NELLA CONTABILIZZAZIONE



MINI - CATALOGO N. 304

MODULI PREASSEMBLATI

Il marchio di produzione **UNI-THERM**, grazie alla sua storia ed esperienza pluridecennale, è di fatto uno dei Leader di riferimento nel settore, in grado di offrire alla propria clientela una gamma completa di prodotti a partire da caldaie, bruciatori, condizionatori, sistemi termici sino alla contabilizzazione, gestione e ripartizione del calore.



Con i moduli di contabilizzazione UNISAT

è possibile dire addio agli sprechi e conquistare l'autonomia nella gestione del calore...

..... e i risultati si vedono già dalla prima bolletta!

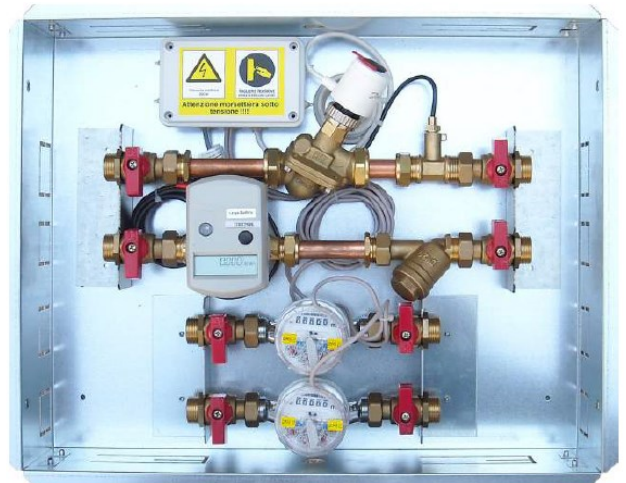


I SISTEMI TERMOAUTONOMI DI CONTROLLO SUPPLEMENTARI

UNISAT centrano gli obiettivi più attuali che il mercato odierno si pone: rispetto dell'impatto ambientale, riduzione dell'inquinamento, rispetto della totale sicurezza e della gestione razionale, intelligente e rispettosa delle normative sul riscaldamento.

Abbinandosi agli impianti centralizzati sono in grado di produrre acqua calda ad uso sanitario, gestire orari, temperature ed, ovviamente, i consumi appartamento per appartamento grazie al "LETTORE DI ENERGIA".

L'estrema versatilità dei moduli **UNISAT** permette la scelta della miglior configurazione per l'installazione; possono essere semi-incassati in vani preposti, oppure montati a parete in cassette completamente esterne.



Un esempio di modulo **UNISAT** per la contabilizzazione dell'energia termica e frigorifera: di norma i più richiesti prevedono una valvola di zona (a 2 o 3 vie) per mezzo della quale si rende l'impianto assolutamente autonomo rispetto alle altre utenze.

Con la valvola termo-regolatrice di zona chiusa, il fluido principale non attraversa il contabilizzatore di energia che quindi non rileva alcun consumo; al contrario, alla richiesta dell'utente (tramite termostato, cronotermostato o altro) la valvola si apre e il contabilizzatore inizia a memorizzare i reali consumi grazie a sofisticati algoritmi di programmazione.

Situazione quasi analoga per l'utilizzo di acqua sanitaria, sia calda che fredda; grazie ai contatori volumetrici installati sull'elettronica del contabilizzatore **UNISAT** basterà aprire un qualsiasi rubinetto dell'acqua ed il contatore corrispondente inizierà a misurare il passaggio del fluido e misurarne il reale consumo.

I MODULI UNISAT POSSONO ESSERE COMPLETATI CON :

- Valvole di taratura
- Autoflow
- Circolatori standard o elettronici
- Compensatori idraulici
- Collettori alta/bassa temperatura
- Miscelatori termostatici
- Scambiatori di calore
- Kit regolazione per bassa temperatura
- Coibentazione

.... E MOLTO ALTRO SU RICHIESTA

A completamento della gamma, oltre a contatori per acqua fredda e calda sanitaria di tutti i calibri, disponiamo di contatori di calore compatti, split e ultrasuoni; per gli impianti dove non è possibile utilizzare la contabilizzazione diretta offriamo ripartitori da applicare direttamente sui corpi scaldanti.

UNITHERM

Riesce a coprire e personalizzare ogni richiesta o specifica esigenza della clientela.

A seguire potrete visionare alcuni esempi di realizzazione, le relative schede tecniche e foto di alcune nostre produzioni...



ESECUZIONE SU LAYOUT REHOM "RADIAX H2O CLIMA"

Per incasso in cavetti tecnici, riprende la medesima dima attacchi Rehom

Portata nominale su circuito di riscaldamento : 1.5 m³/h

Portata d'acqua a 45° sul secondario con IN primario a 65°C : 18 l/m *

Contabilizzazione dei consumi con calorimetro Unitherm Elf

Ingresso AFS contabilizzato, uscita AFS

Valvola di zona AB-QM su circuito riscaldamento

Predisposizione per installazione circolatore elettronico



ESECUZIONE SU LAYOUT "RENDAMAX"

Per incasso in cavedi tecnici e per l'installazione a parete con apposito carter di copertura

Portata nominale su circuito di riscaldamento : 1.5 m³/h

Portata d'acqua a 45° sul secondario con IN primario a 65°C : 18 l/m *

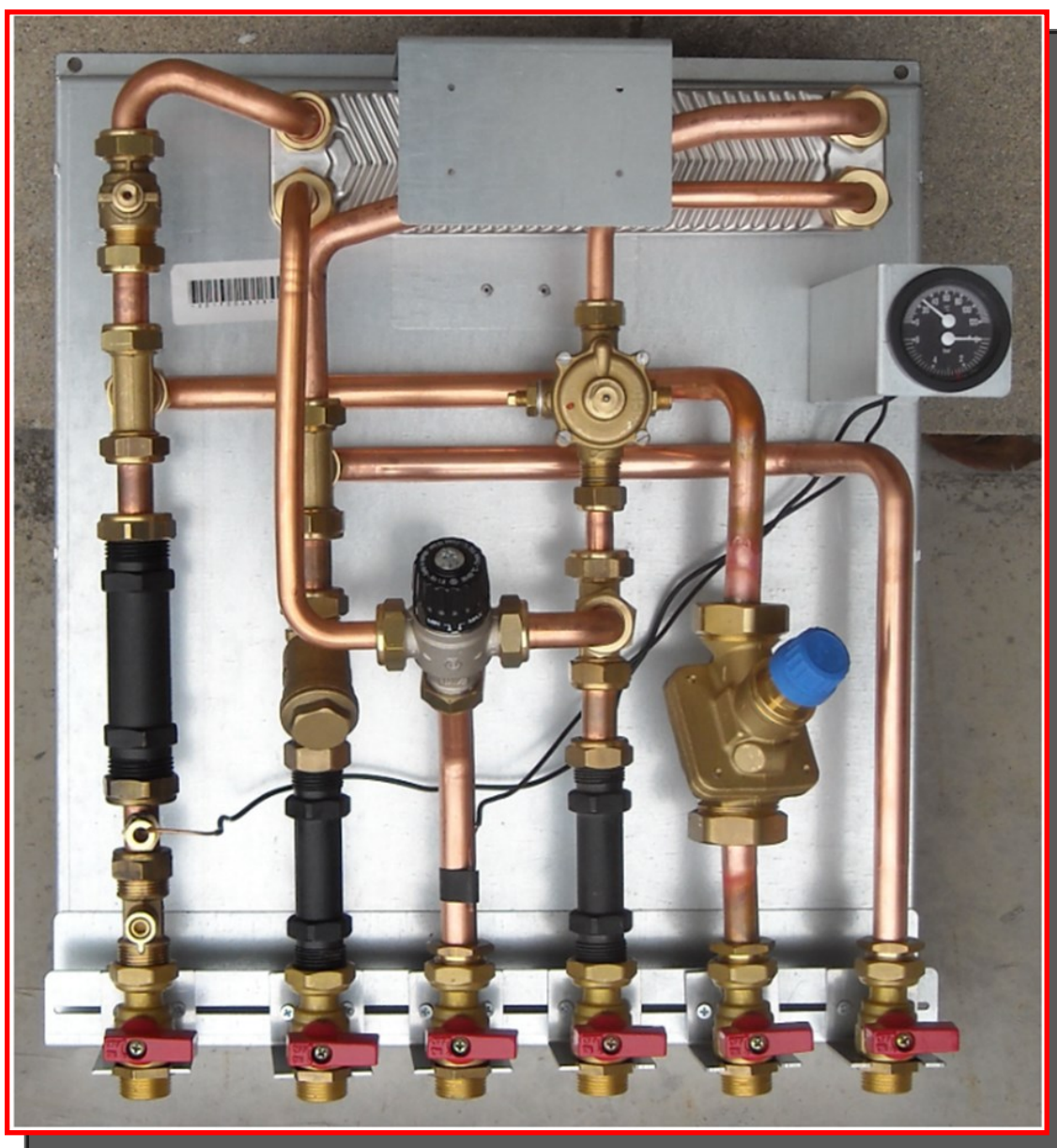
Contabilizzazione dei consumi con calorimetro Unitherm Elf

Ingresso AFS contabilizzato

Flussostato con valvola di taratura portata ingresso allo scambiatore

Valvola di zona AB-QM su circuito riscaldamento

Predisposizione per installazione circolatore elettronico



ESECUZIONE SU LAYOUT "RBM"

Per incasso in cassetta predisposta RBM, sostituzione sui medesimi attacchi

Portata nominale su circuito di riscaldamento : 1.5 m³/h

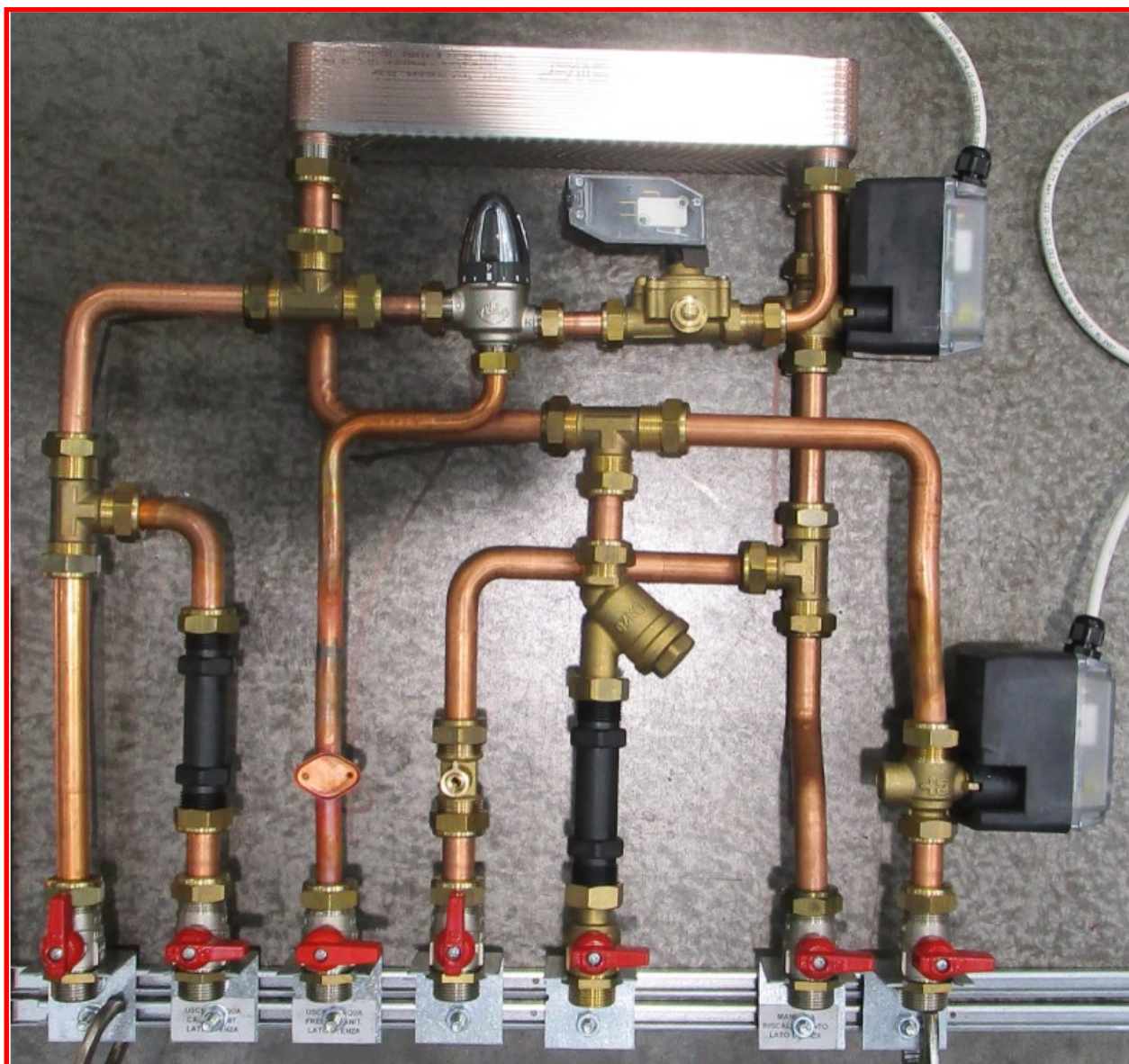
Portata d'acqua a 45° sul secondario con IN primario a 65°C : 18 l/m *

Contabilizzazione dei consumi con calorimetro Unitherm Elf

Ingresso AFS contabilizzato, uscita AFS

Flussostato con valvola di taratura portata ingresso allo scambiatore

Valvole circuito sanitario e riscaldamento a sfera



ESECUZIONE SU LAYOUT GIACOMINI ADATTABILE ICI E REHOM

Per incasso in cassetta Giacomini GKE, sostituzione sui medesimi attacchi, adattabile a Layout ICI e Rehom Radiax H2O std.

Portata nominale su circuito di riscaldamento : 1.5 m³/h

Portata d'acqua a 45° sul secondario con IN primario a 65°C : 18 l/m *

Contabilizzazione dei consumi con calorimetro Unitherm Elf

Ingresso AFS contabilizzato

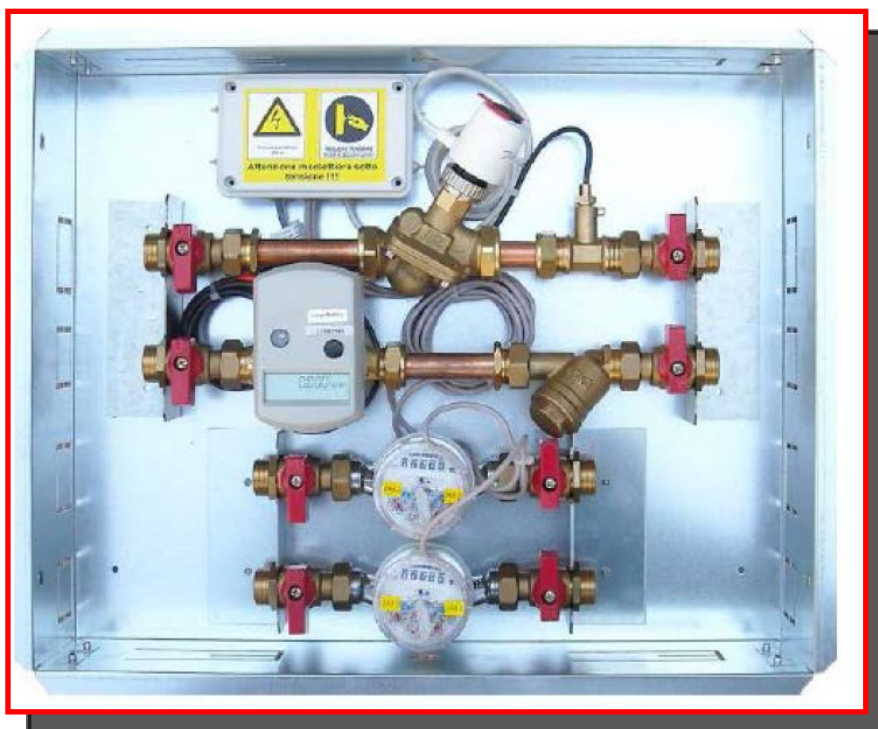
Flussostato con valvola di taratura portata ingresso allo scambiatore

Predisposizione per installazione circolatore elettronico

Valvole circuito sanitario e riscaldamento a sfera

Su richiesta punto fisso termostatico o elettronico con regolatore 0-10





SERIE "COMBI"

COMPLETA DI VALVOLA
MULTIFUNZIONE "AB-QM"
PER SISTEMI ORIENTATI AL
RISPARMIO ENERGETICO

SERIE "COMBI REG"

MODULO CON COLLETTORI
DI DISTRIBUZIONE PER
IMPIANTI RADIANTI
CON REGOLATORE
ELETTRONICO



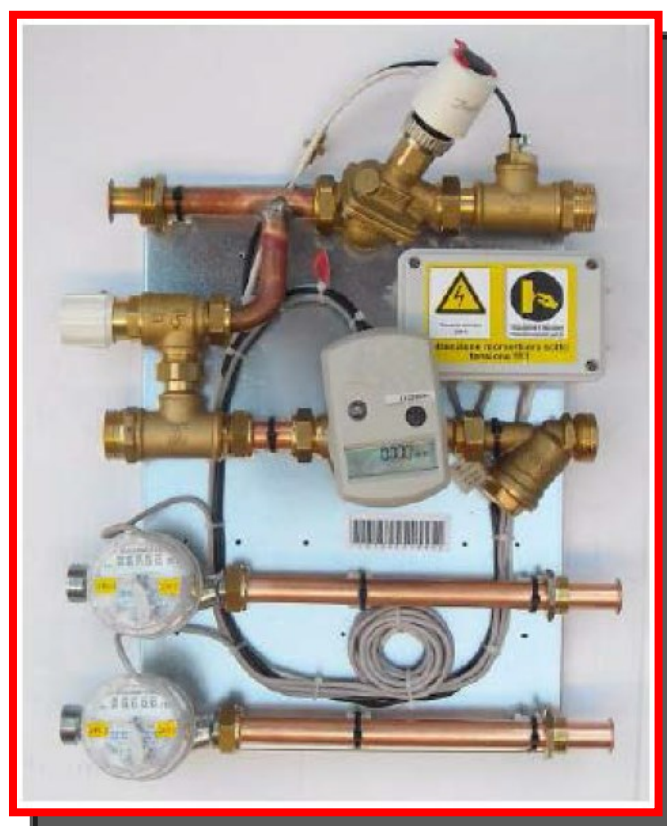


UNISAT COMBI

ESEMPIO DI FRUTTO
PRE-ASSEMBLATO
“UNISAT COMBI”

UNISAT COMBI

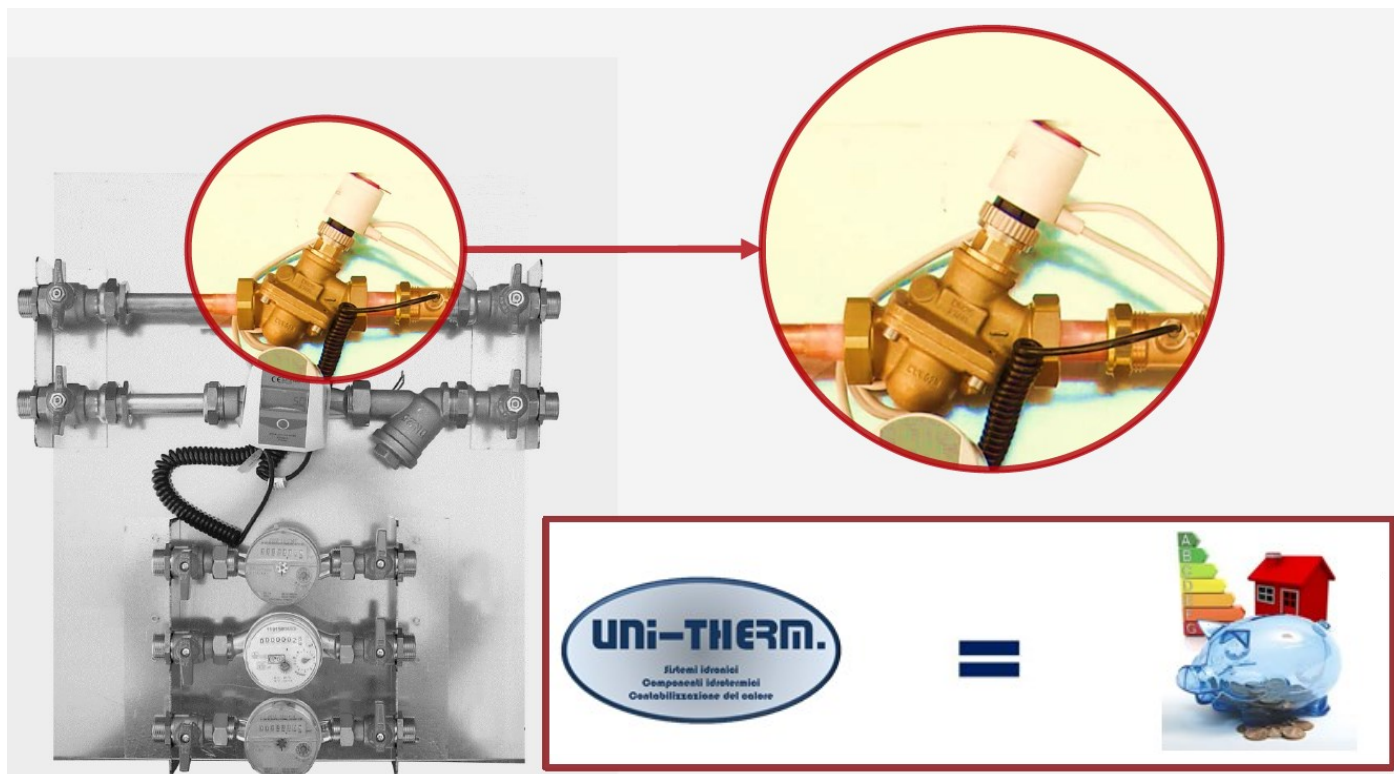
ESEMPIO DI FRUTTO
PRE-ASSEMBLATO
“UNISAT COMBI” **CON**
VALVOLA DI
SOVRAPPRESSIONE



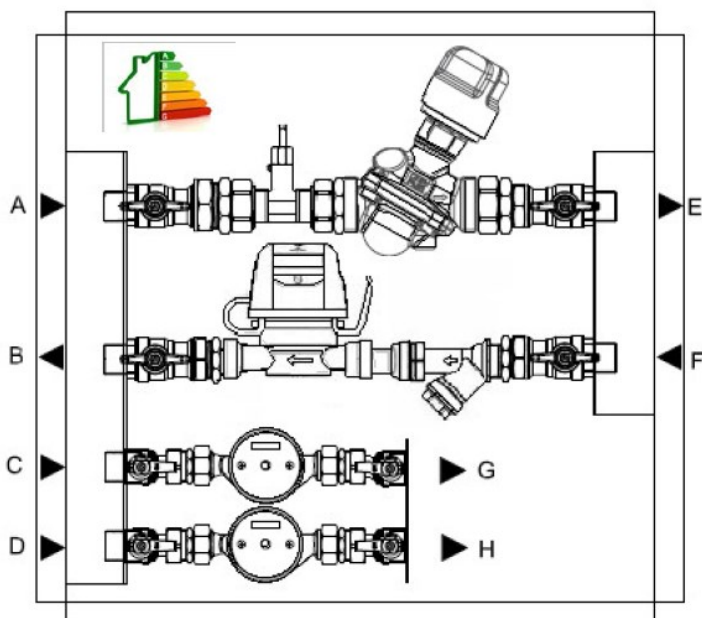
VALVOLE AB-QM



PRESSURE INDEPENDENT BALANCING CONTROL VALVES



**MODULO COMPATTO PREASSEMBLATO PER LA CONTABILIZZAZIONE DI ENERGIA TERMICA
VALVOLA AUTOMATICA COMBI "AB-QM DANFOSS" MOTORIZZATA ON/OFF
CONTABILIZZAZIONE VOLUMETRICA DELL'ACQUA SANITARIA**

**LEGENDA ATTACCHI :**

- A - Ingresso fluido, lato centralizzato
- B - Ritorno fluido, lato centralizzato
- C - Ingresso AFS, lato centralizzato
- D - Ingresso ACS, lato centralizzato
- E - Mandata fluido, circuito utenza
- F - Ritorno fluido, circuito utenza
- G - Mandata AFS, circuito utenza
- H - Mandata ACS, circuito utenza

DATI TECNICI COMBI 900 - ELF		DATI TECNICI COMBI 1500 - ELF	
Dimensione Cassetta	500 x 400 x 110 mm	Dimensione Cassetta	550 x 550 x 130 mm
Connessione ai montanti	Valvola a sfera 3/4" M PN20	Connessione ai montanti	Valvola a sfera 3/4" M PN20
Portata nominale contabilizzatore	1500 Lt/h	Portata nominale contabilizzatore	2500 Lt/h
Portata nominale circuito riscald.	900 Lt/h	Portata nominale circuito riscald.	1500 Lt/h
Portata nominale circuito sanitario	1500 Lt/h	Portata nominale circuito sanitario	1500 Lt/h
Perdita di carico complessiva	18-29 kPa	Perdita di carico complessiva	22-29 kPa

DESCRIZIONE

Cassetta da incasso in lamiera zincata 10/10 - regolabile in profondità - Cornice e porta con finitura RAL 9010.

Valvola di zona a 2 vie "Combi serie ABQM" :

Regolazione e il bilanciamento automatico della portata con mantenimento costante del valore impostato.

Pressione differenziale da 0,16 a 4 bar; alimentazione servomotori 220/24 Vac, comando ON/OFF o segnale proporzionale 0...10 Vdc.

RAPPORTO DI REGOLAZIONE MAGGIORE DI 1:300 con regolazione della portata dallo 0% al 100%.

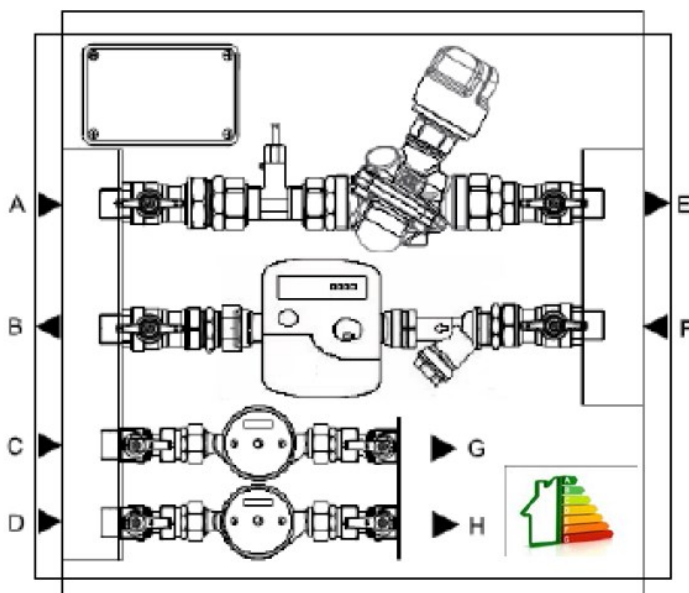
Filtro di linea a protezione del contabilizzatore di energia. Calorimetro compatto "Elf" ad alta frequenza impulsiva.

Lettura Stand-alone, oppure bus mediante scheda intergata.

Contatore ACS e AFS - A richiesta disponibile con ulteriore ingresso impulsivo per eventuale terzo contatore.

**MODULO COMPATTO PREASSEMBLATO PER LA CONTABILIZZAZIONE DI ENERGIA TERMICA
VALVOLA AUTOMATICA COMBI "AB-QM DANFOSS" MOTORIZZATA ON/OFF
CONTABILIZZAZIONE VOLUMETRICA DELL'ACQUA SANITARIA**

PRODOTTO ADATTO PER L' **ENERGY SAVING** DEGLI IMPIANTI TERMICI



LEGENDA ATTACCHI :

- A - Ingresso fluido, lato centralizzato
- B - Ritorno fluido, lato centralizzato
- C - Ingresso AFS, lato centralizzato
- D - Ingresso ACS, lato centralizzato
- E - Mandata fluido, circuito utenza
- F - Ritorno fluido, circuito utenza
- G - Mandata AFS, circuito utenza
- H - Mandata ACS, circuito utenza

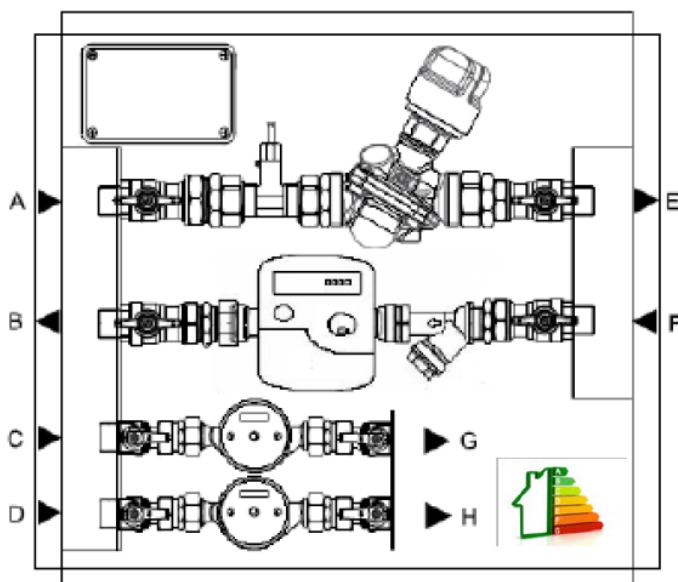
DATI TECNICI COMBI 900		DATI TECNICI COMBI 1500	
Dimensione Cassetta	500 x 400 x 110 mm	Dimensione Cassetta	550 x 550 x 130 mm
Connessione ai montanti	Valvola a sfera 3/4" M PN20	Connessione ai montanti	Valvola a sfera 3/4" M PN20
Portata nominale contabilizzatore	1500 Lt/h	Portata nominale contabilizzatore	2500 Lt/h
Portata nominale circuito riscald.	900 Lt/h	Portata nominale circuito riscald.	1500 Lt/h
Portata nominale circuito sanitario	1500 Lt/h	Portata nominale circuito sanitario	1500 Lt/h
Perdita di carico complessiva	18-29 kPa	Perdita di carico complessiva	22-29 kPa

DESCRIZIONE

Cassetta da incasso in lamiera zincata 10/10 - regolabile in profondità - Cornice e porta con finitura RAL 9010.
 Valvola di zona a 2 vie "Combi serie ABQM" :
 Regolazione e il bilanciamento automatico della portata con mantenimento costante del valore impostato.
 Pressione differenziale da 0,16 a 4 bar; alimentazione servomotori 220/24 Vac, comando ON/OFF o segnale proporzionale 0...10 Vdc.
 RAPPORTO DI REGOLAZIONE MAGGIORE DI 1:300 con regolazione della portata dallo 0% al 100%.
 Filtro di linea a protezione del contabilizzatore di energia. Calorimetro compatto ad alta frequenza impulsiva.
 Lettura Stand-alone, oppure bus mediante scheda intergata.
 Contatore ACS e AFS - A richiesta disponibile con ulteriore ingresso impulsivo per eventuale terzo contatore.
 Opzione contabilizzazione delle frigoriferie negli impianti di condizionamento; Contatore ACS e AFS ; Coibentazione del circuito di riscaldamento/raffrescamento.
 Cassetta elettrica pre-cablata IP65, contenente morsettiera per allacciamenti + M-Bus per trasmissione dati.

**MODULO COMPATTO PREASSEMBLATO PER LA CONTABILIZZAZIONE DI ENERGIA TERMICA
VALVOLA AUTOMATICA COMBI "AB-QM DANFOSS" MOTORIZZATA ON/OFF
CONTABILIZZAZIONE VOLUMETRICA DELL'ACQUA SANITARIA**

PRODOTTO ADATTO PER L' **ENERGY SAVING** DEGLI IMPIANTI TERMICI



LEGENDA ATTACCHI :

- A - Ingresso fluido, lato centralizzato
- B - Ritorno fluido, lato centralizzato
- C - Ingresso AFS, lato centralizzato
- D - Ingresso ACS, lato centralizzato
- E - Mandata fluido, circuito utenza
- F - Ritorno fluido, circuito utenza
- G - Mandata AFS, circuito utenza
- H - Mandata ACS, circuito utenza

DATI TECNICI COMBI 3000

Dimensione Cassetta	650 x 550 x 130 mm
Connessione ai montanti	Valvola a sfera 3/4" M PN20
Portata nominale contabilizzatore	2500 Lt/h
Portata nominale circuito riscaldamento	2500 Lt/h
Portata nominale circuito sanitario	1500 Lt/h
Perdita di carico complessiva	22-29 kPa

DESCRIZIONE

Cassetta da incasso in lamiera zincata 10/10 - regolabile in profondità - Cornice e porta con finitura RAL 9010.

Valvola di zona a 2 vie "Combi serie ABQM" :

Regolazione e il bilanciamento automatico della portata con mantenimento costante del valore impostato.

Pressione differenziale da 0,16 a 4 bar; alimentazione servomotori 220/24 Vac, comando ON/OFF o segnale proporzionale 0...10 Vdc.

RAPPORTO DI REGOLAZIONE MAGGIORE DI 1:300 con regolazione della portata dallo 0% al 100%.

Filtro di linea a protezione del contabilizzatore di energia.

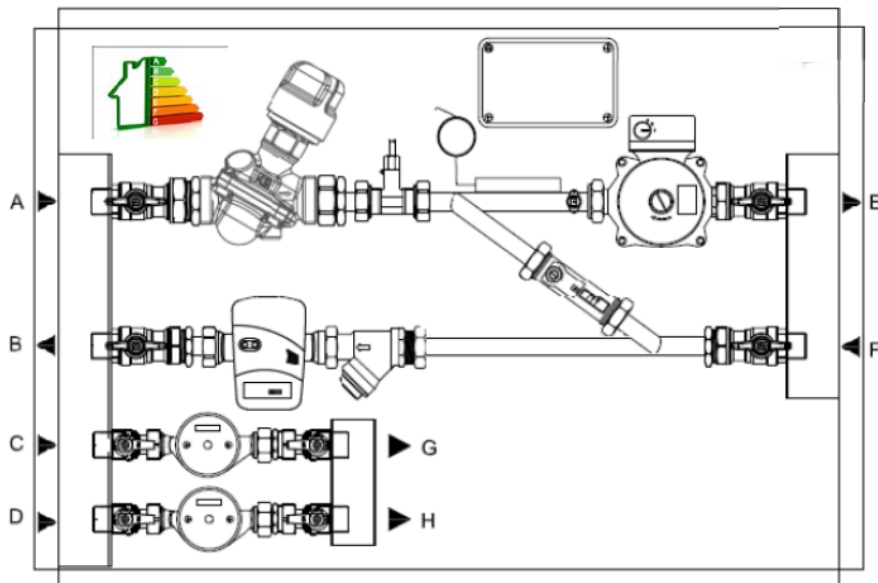
Calorimetro compatto ad ultrasuoni, progettato per operare anche su fluidi contenenti impurità e indipendentemente dalla densità degli stessi senza provocare perdite di carico.

Opzione contabilizzazione delle frigorifiche negli impianti di condizionamento; Contatore ACS e AFS ; Coibentazione del circuito di riscaldamento/raffrescamento.

Cassetta elettrica pre-cablata IP65, contenente morsettiera per allacciamenti + M-Bus per trasmissione dati.

MODULO COMPATTO PREASSEMBLATO PER LA CONTABILIZZAZIONE DI ENERGIA TERMICA
VALVOLA AUTOMATICA COMBI "AB-QM DANFOSS" MOTORIZZATA ON/OFF
CONTABILIZZAZIONE VOLUMETRICA DELL'ACQUA SANITARIA

PRODOTTO ADATTO PER L' **ENERGY SAVING** DEGLI IMPIANTI TERMICI



LEGENDA ATTACCHI :

- A - Ingresso fluido, lato centralizzato
- B - Ritorno fluido, lato centralizzato
- C - Ingresso AFS, lato centralizzato
- D - Ingresso ACS, lato centralizzato
- E - Mandata fluido, circuito utenza
- F - Ritorno fluido, circuito utenza
- G - Mandata AFS, circuito utenza
- H - Mandata ACS, circuito utenza

DATI TECNICI COMBI REG

Dimensione Cassetta	750 x 550 x 150 mm
Connessione ai montanti	Valvola a sfera 3/4" M PN20
Portata nominale circuito riscaldamento	2500 Lt/h
Portata nominale circuito sanitario	1500 Lt/h
Perdita di carico complessiva	22-29 kPa

DESCRIZIONE

Cassetta da incasso in lamiera zincata 10/10 - regolabile in profondità - Cornice e porta con finitura RAL 9010.

Valvola di zona a 2 vie "Combi serie ABQM" :

Regolazione e il bilanciamento automatico della portata con mantenimento costante del valore impostato.

Pressione differenziale da 0,16 a 4 bar; alimentazione servomotori 220/24 Vac, comando ON/OFF o segnale proporzionale 0...10 Vdc.

RAPPORTO DI REGOLAZIONE MAGGIORE DI 1:300 con regolazione della portata dallo 0% al 100%.

Raccordo di By-Pass con valvola di taratura per circuito ad iniezione su impianti a bassa temperatura ed opzionale un circolatore a 3 velocità variabili, commutabili in manuale o elettronico.

Filtro di linea a protezione del contabilizzatore di energia.

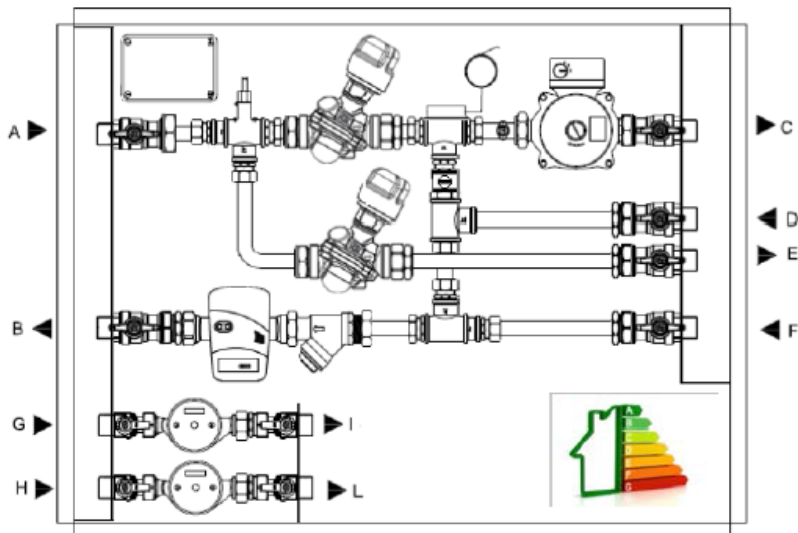
Calorimetro compatto ad alta frequenza impulsiva; lettura stand-alone oppure bus mediante scheda integrata.

Opzione contabilizzazione delle frigorifiche negli impianti di condizionamento; Contatore ACS e AFS ; Coibentazione del circuito di riscaldamento/raffrescamento.

Cassetta elettrica pre-cablata IP65, contenente morsettiera per allacciamenti + M-Bus per trasmissione dati.

**MODULO COMPATTO PREASSEMBLATO PER LA CONTABILIZZAZIONE DI ENERGIA TERMICA
VALVOLA AUTOMATICA COMBI "AB-QM DANFOSS" MOTORIZZATA ON/OFF
CONTABILIZZAZIONE VOLUMETRICA DELL'ACQUA SANITARIA**

PRODOTTO ADATTO PER L' **ENERGY SAVING** DEGLI IMPIANTI TERMICI



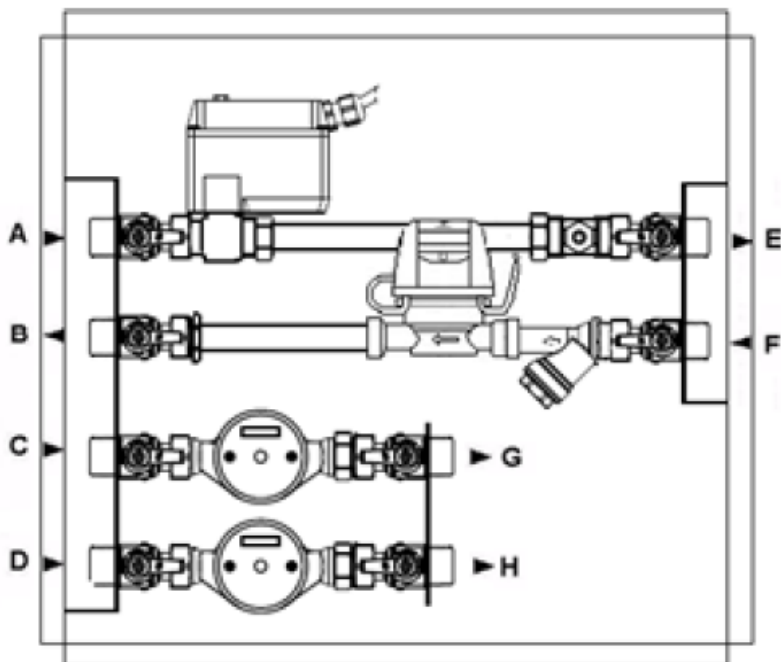
LEGENDA ATTACCHI :

- A - Ingresso fluido, lato centralizzato
- B - Ritorno fluido, lato centralizzato
- C - Ingresso AFS, lato centralizzato
- D - Ingresso ACS, lato centralizzato
- E - Mandata fluido, circuito utenza
- F - Ritorno fluido, circuito utenza
- G - Mandata AFS, circuito utenza
- H - Mandata ACS, circuito utenza
- I - Mandata ACS, lato centralizzato
- L - Mandata AFS, lato utenza

DESCRIZIONE

1	Cassetta da incasso in lamiera zincata 10/10, regolabile in profondità e comprensiva di cornice e porta con finiture RAL 9010 DIMENSIONI : 500 x 400 x 130 mm
2	Valvola a sfera di intercettazione PN25 per collegamento ai montanti, attacchi F 3/4"
CIRCUITO BASSA PRESSIONE	
3	Valvola di zona a 2 vie "Combi DANFOSS ABQM" per la regolazione e il bilanciamento automatico della portata e il mantenimento costante di un valore impostato. Pressione differenziale da 0,16 a 4 bar, Alimentazione dei servomotori 24 Vac e comando con segnale proporzionale 0...10 Vdc. RAPPORTO DI REGOLAZIONE MAGGIORE DI 1 : 300 con regolazione della portata dal 100% allo 0%.
CIRCUITO DI SPILLAMENTO	
4	Sonda di mandata circuito bassa temperatura
5	Raccordo di By-Pass con valvola di taratura impianto a bassa temperatura
6	Circolatore a 3 velocità, variabile o elettronico
STACCO ALTA TEMPERATURA	
10	Valvola di zona a 2 vie "Combi ABQM" per la regolazione e il bilanciamento automatico della portata e il mantenimento costante di un valore impostato. Pressione differenziale da 0,16 a 4 bar, Alimentazione dei servomotori 220 Vac e comando ON/OFF. RAPPORTO DI REGOLAZIONE MAGGIORE DI 1 : 300 con regolazione della portata dal 100% allo 0%.
CIRCUITO CONTABILIZZAZIONE	
7	Raccordo a T per circuiti di ritorno, con valvole di ritegno incorporate
8	Filtro di linea a protezione del contabilizzatore di energia
9	Contabilizzatore di energia UNI-THERM EXCELSIUS ad alta frequenza impulsiva con sonde integrate, portata nominale Qn 2,5 mc/h lettura stand-alone oppure mediante interfaccia M-Bus; opzione contabilizzazione delle frigorie per impianti di condizionamento.
11	Contatore acqua calda sanitaria, portata nominale Qn 1,5 Mc/h
12	Contatore acqua fredda sanitaria, portata nominale Qn 1,5 Mc/h
13	Sonda di mandata per contabilizzatore di energia

MODULO COMPATTO PREASSEMBLATO PER LA CONTABILIZZAZIONE DI ENERGIA TERMICA
VALVOLA A SFERA MOTORIZZATA ON/OFF A 2 VIE
CONTABILIZZAZIONE VOLUMETRICA DELL'ACQUA SANITARIA

**LEGENDA ATTACCHI :**

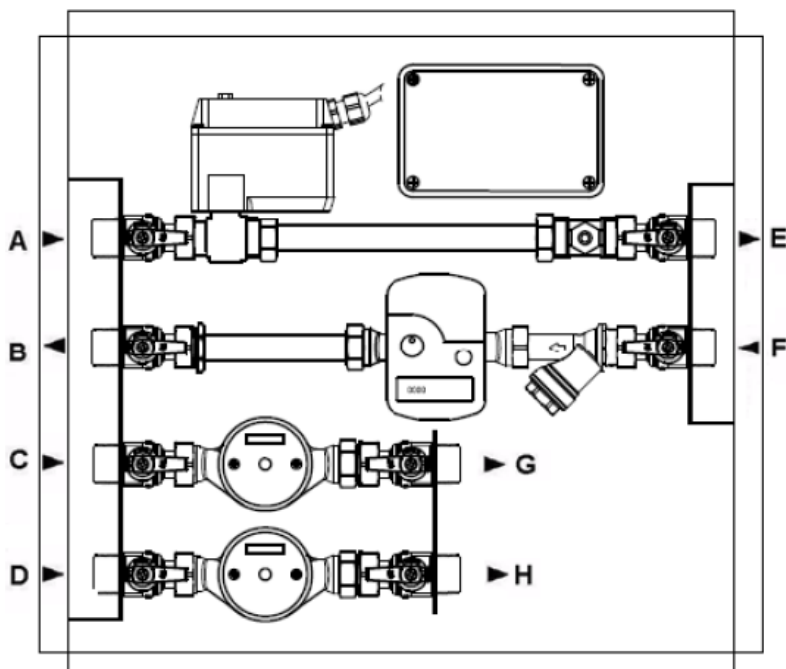
- A - Ingresso fluido, lato centralizzato
- B - Ritorno fluido, lato centralizzato
- C - Ingresso AFS, lato centralizzato
- D - Ingresso ACS, lato centralizzato
- E - Mandata fluido, circuito utenza
- F - Ritorno fluido, circuito utenza
- G - Mandata AFS, circuito utenza
- H - Mandata ACS, circuito utenza

DATI TECNICI NOVAS 2V		DATI TECNICI NOVAS 2V XL	
Dimensione Cassetta	500 x 400 x 110 mm	Dimensione Cassetta	550 x 550 x 130 mm
Connessione ai montanti	Valvola a sfera 3/4" M PN20	Connessione ai montanti	Valvola a sfera 1" M PN25
Portata nominale circuito riscald.	1500 Lt/h	Portata nominale circuito riscald.	2500 Lt/h
Portata nominale circuito sanitario	1500 Lt/h	Portata nominale circuito sanitario	2500 Lt/h
Perdita di carico totale	KV = 2,6 (mca)	Perdita di carico totale	KV = 4,2 (mca)

DESCRIZIONE

Cassetta da incasso in lamiera zincata 10/10 - regolabile in profondità - Cornice e porta con finitura RAL 9010.
 Valvola di zona a sfera motorizzata 2 vie ON/OFF con alimentazione 220 Vac.
 Raccordo per inserimento sonda di mandata contabilizzatore.
 Valvola di bilanciamento e taratura circuito utenza (**OPZIONALE**) - Comando a 2 fili (**OPZIONALE**)
 Filtro di linea a protezione del contabilizzatore di energia.
 Calorimetro compatto "ELF" ad alta frequenza impulsiva, completo di morsettiera integrata per i collegamenti.
 Lettura stand-alone oppure bus mediante scheda integrata.
 Contatore acqua fredda sanitaria
 Contatore acqua calda sanitaria

MODULO COMPATTO PREASSEMBLATO PER LA CONTABILIZZAZIONE DI ENERGIA TERMICA
VALVOLA A SFERA MOTORIZZATA ON/OFF A 2 VIE
CONTABILIZZAZIONE VOLUMETRICA DELL'ACQUA SANITARIA

**LEGENDA ATTACCHI :**

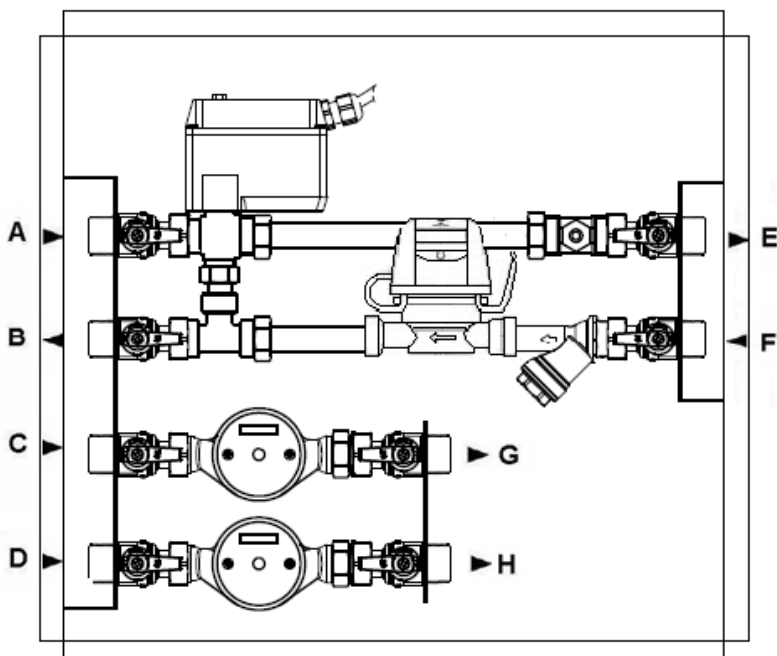
- A - Ingresso fluido, lato centralizzato
- B - Ritorno fluido, lato centralizzato
- C - Ingresso AFS, lato centralizzato
- D - Ingresso ACS, lato centralizzato
- E - Mandata fluido, circuito utenza
- F - Ritorno fluido, circuito utenza
- G - Mandata AFS, circuito utenza
- H - Mandata ACS, circuito utenza

DATI TECNICI NOVAS 2V		DATI TECNICI NOVAS 2V XL	
Dimensione Cassetta	500 x 400 x 110 mm	Dimensione Cassetta	550 x 550 x 130 mm
Connessione ai montanti	Valvola a sfera 3/4" M PN20	Connessione ai montanti	Valvola a sfera 3/4" M PN25
Portata nominale circuito riscald.	1500 Lt/h	Portata nominale circuito riscald.	2500 Lt/h
Portata nominale circuito sanitario	1500 Lt/h	Portata nominale circuito sanitario	2500 Lt/h
Perdita di carico totale	KV = 2,6 (mca)	Perdita di carico totale	KV = 4,2 (mca)

DESCRIZIONE

Cassetta da incasso in lamiera zincata 10/10 - regolabile in profondità - Cornice e porta con finitura RAL 9010.
 Valvola di zona a sfera motorizzata 2 vie ON/OFF con alimentazione 220 Vac.
 Raccordo per inserimento sonda di mandata contabilizzatore.
 Valvola di bilanciamento e taratura circuito utenza (**OPZIONALE**) - Comando a 2 fili (**OPZIONALE**)
 Filtro di linea a protezione del contabilizzatore di energia.
 Calorimetro compatto ad alta frequenza impulsiva, completo di morsettiera integrata per i collegamenti; lettura stand-alone oppure bus mediante scheda integrata. Opzione di contabilizzazione delle frigorie.
 Contatore AFS e ACS - Coibentazione del circuito riscaldamento/raffrescamento.
 Cassetta elettrica pre cablata IP65, contenente morsettiera per l'allacciamento + M-Bus per trasmissione dati.

MODULO COMPATTO PREASSEMBLATO PER LA CONTABILIZZAZIONE DI ENERGIA TERMICA
VALVOLA A SFERA MOTORIZZATA ON/OFF DEVIATRICE A 3 VIE
CONTABILIZZAZIONE VOLUMETRICA DELL'ACQUA SANITARIA

**LEGENDA ATTACCHI :**

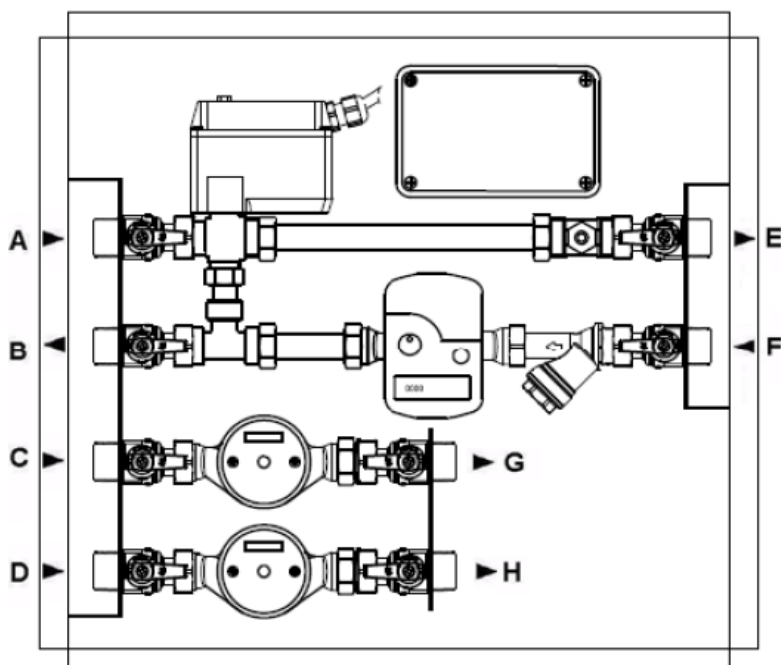
- A - Ingresso fluido, lato centralizzato
- B - Ritorno fluido, lato centralizzato
- C - Ingresso AFS, lato centralizzato
- D - Ingresso ACS, lato centralizzato
- E - Mandata fluido, circuito utenza
- F - Ritorno fluido, circuito utenza
- G - Mandata AFS, circuito utenza
- H - Mandata ACS, circuito utenza

DATI TECNICI NOVAS 3V		DATI TECNICI NOVAS 3V XL	
Dimensione Cassetta	500 x 400 x 110 mm	Dimensione Cassetta	550 x 550 x 130 mm
Connessione ai montanti	Valvola a sfera 3/4" M PN20	Connessione ai montanti	Valvola a sfera 1" M PN25
Portata nominale circuito riscald.	1500 Lt/h	Portata nominale circuito riscald.	2500 Lt/h
Portata nominale circuito sanitario	1500 Lt/h	Portata nominale circuito sanitario	2500 Lt/h
Perdita di carico totale	KV = 2,6 (mca)	Perdita di carico totale	KV = 4,2 (mca)

DESCRIZIONE

Cassetta da incasso in lamiera zincata 10/10 - regolabile in profondità - Cornice e porta con finitura RAL 9010.
 Valvola di zona a sfera motorizzata 3 vie ON/OFF con alimentazione 220 Vac.
 Raccordo per inserimento sonda di mandata contabilizzatore.
 Valvola di bilanciamento e taratura circuito utenza (**OPZIONALE**) - Comando a 2 fili (**OPZIONALE**)
 Filtro di linea a protezione del contabilizzatore di energia.
 Calorimetro compatto "ELF" ad alta frequenza impulsiva, completo di morsettiera integrata per i collegamenti.
 Lettura stand-alone oppure bus mediante scheda integrata.
 Contatore acqua fredda sanitaria
 Contatore acqua calda sanitaria

MODULO COMPATTO PREASSEMBLATO PER LA CONTABILIZZAZIONE DI ENERGIA TERMICA
VALVOLA A SFERA MOTORIZZATA DEVIATRICE A 3 VIE
CONTABILIZZAZIONE VOLUMETRICA DELL'ACQUA SANITARIA

**LEGENDA ATTACCHI :**

- A - Ingresso fluido, lato centralizzato
- B - Ritorno fluido, lato centralizzato
- C - Ingresso AFS, lato centralizzato
- D - Ingresso ACS, lato centralizzato
- E - Mandata fluido, circuito utenza
- F - Ritorno fluido, circuito utenza
- G - Mandata AFS, circuito utenza
- H - Mandata ACS, circuito utenza

DATI TECNICI NOVAS 3V		DATI TECNICI NOVAS 3V XL	
Dimensione Cassetta	500 x 400 x 110 mm	Dimensione Cassetta	550 x 550 x 130 mm
Connessione ai montanti	Valvola a sfera 3/4" M PN20	Connessione ai montanti	Valvola a sfera 1" M PN25
Portata nominale circuito riscald.	1500 Lt/h	Portata nominale circuito riscald.	2500 Lt/h
Portata nominale circuito sanitario	1500 Lt/h	Portata nominale circuito sanitario	2500 Lt/h
Perdita di carico totale	KV = 2,6 (mca)	Perdita di carico totale	KV = 4,2 (mca)

DESCRIZIONE

Cassetta da incasso in lamiera zincata 10/10 - regolabile in profondità - Cornice e porta con finitura RAL 9010.

Valvola di zona a sfera motorizzata 3 vie ON/OFF con alimentazione 220 Vac.

Raccordo per inserimento sonda di mandata contabilizzatore.

Valvola di bilanciamento e taratura circuito utenza (**OPZIONALE**) - Comando a 2 fili (**OPZIONALE**)

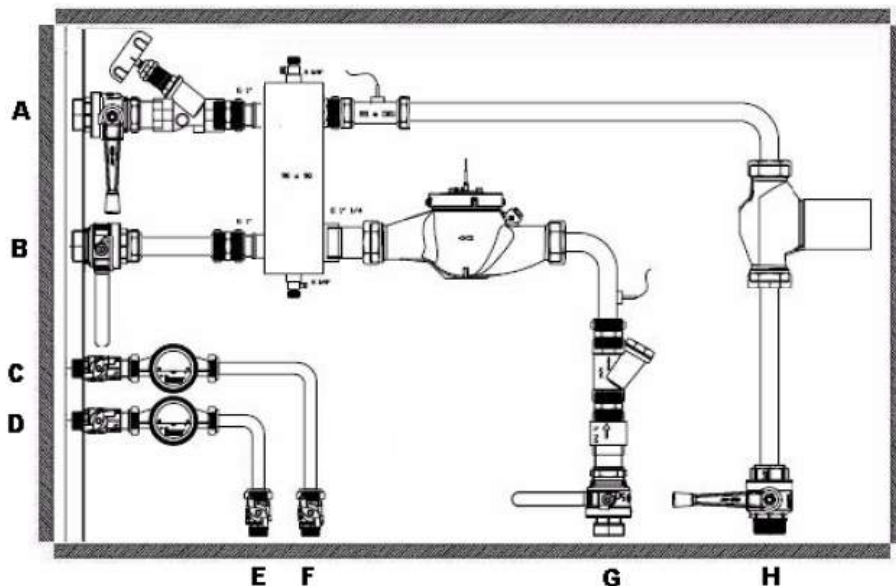
Filtro di linea a protezione del contabilizzatore di energia.

Calorimetro compatto ad alta frequenza impulsiva, completo di morsettiera integrata per i collegamenti. Lettura stand-alone oppure bus mediante scheda integrata. Opzione di contabilizzazione delle frigoriferie.

Contatore AFS e ACS - Coibentazione del circuito riscaldamento/raffrescamento.

Cassetta elettrica pre cablata IP65, contenente morsettiera per l'allacciamento + M-Bus per trasmissione dati.

**MODULO PREASSEMBLATO PER LA CONTABILIZZAZIONE DI ENERGIA TERMICA ED ACQUA
SANITARIA CALDA/FREDDA, PER PORTATE SUPERIORI A 4 mc/h
CON COMPENSATORE IDRAULICO E CIRCOLATORE D'UTENZA**



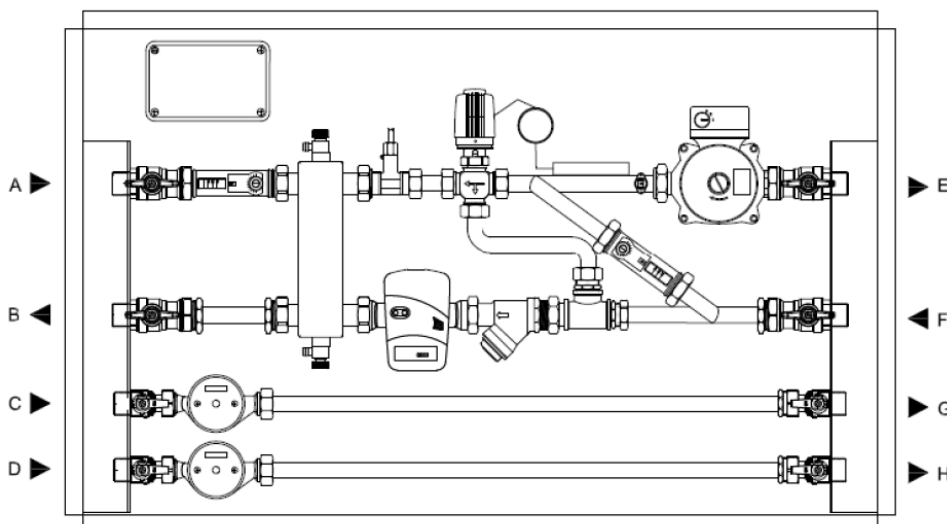
LEGENDA ATTACCHI :

- A - Ingresso fluido, lato centralizzato
- B - Ritorno fluido, lato centralizzato
- C - Ingresso AFS, lato centralizzato
- D - Ingresso ACS, lato centralizzato
- E - Montante ACS, circuito utenza
- F - Montante AFS, circuito utenza
- G - Ritorno riscald. circuito utenza
- H - Mandata riscald. circuito utenza

DATI TECNICI

1	Cassetta da incasso in lamiera zincata 10/10, regolabile in profondità e comprensiva di cornice e porta con finiture RAL 9010 DIMENSIONI : 1200 x 800 x 150 mm (Opzionale: rivestimento interno con isolante Classe 1 per uso raffrescamento o per esterni)
2	Valvola a sfera di intercettazione PN30 con Nipples M per collegamento ai montanti
3	Compensatore idraulico
4	Raccordo per inserimento sonda di mandata contabilizzatore
5	Sonda di mandata contabilizzatore di energia
6	Valvola di taratura
7	Circolatore a 3 velocità (Opzionale : con funzione di variazione elettronica dei giri)
8	Contabilizzatore di energia con sonda ritorno incorporata, lettura stand-alone oppure mediante interfaccia Bus; Opzione per contabilizzazione delle frigorie per impianti di condizionamento e raffrescamento.
9	Contatore acqua fredda sanitaria
10	Contatore acqua calda sanitaria
11	Cassetta elettrica IP65 contenente morsettiera per i collegamento circolatore e contabilizzatore + M-Bus per trasmissione dati
12	Raccordo con valvola di ritegno incorporata
13	Valvola di sfogo aria manuale o automatica
14	Valvola di scarico sul compensatore

**MODULO DI CONTABILIZZAZIONE RISCALDAMENTO E RAFFRESCAMENTO
CIRCUITO BASSA TEMPERATURA CON COMPENSATORE IDRAULICO
VALVOLA DI SPILLAMENTO CON REGOLAZIONE A PUNTO FISSO / COMPENSATA E CIRCOLATORE.
CONTABILIZZAZIONE DELL'ACQUA SANITARIA, CALDA E FREDDA**



LEGENDA ATTACCHI :

- A - Ingresso fluido, lato centralizzato
- B - Ritorno fluido, lato centralizzato
- C - Ingresso AFS, lato centralizzato
- D - Ingresso ACS, lato centralizzato
- E - Montante ACS, circuito utenza
- F - Montante AFS, circuito utenza
- G - Ritorno riscald. circuito utenza
- H - Mandata riscald. circuito utenza

DATI TECNICI

1	Cassetta da incasso in lamiera zincata 10/10, regolabile in profondità e comprensiva di cornice e porta con finiture RAL 9010 DIMENSIONI : 800 x 550 x 150 mm (Opzionale: rivestimento interno con isolante Classe 1 per uso raffrescamento o per esterni)
2	Valvola a sfera di intercettazione PN30 con Nipples M per collegamento ai montanti - D. 3/4"
3	Compensatore idraulico
4	Raccordo per inserimento sonda di mandata contabilizzatore
5	Sonda di mandata contabilizzatore di energia
6	Valvola di taratura
7	Filtro di linea a protezione del contabilizzatore di energia
8	Contabilizzatore di energia con sonda ritorno incorporata, lettura stand-alone oppure bus mediante scheda integrata; Opzione per contabilizzazione delle frigorie per impianti di condizionamento e raffrescamento.
9	Contatore acqua fredda sanitaria
10	Contatore acqua calda sanitaria
11	Cassetta elettrica IP65 contenente morsettiera per i collegamento circolatore e contabilizzatore + M-Bus per trasmissione dati
12	Raccordo con valvola di ritegno incorporata
13	Raccordo a T per By-pass
14	Valvola di regolazione motorizzata 24 Vac, segnale 0-10 Vdc per circuito bassa temperatura
15	Circolatore a 3 velocità (Opzionale a variazione elettrica di giri)
16	Sonda di mandata contabilizzatore di energia bassa temperatura
17	Valvola di sfogo aria manuale o automatica
18	Valvola di scarico sul compensatore

MODULO DI CONTABILIZZAZIONE RISCALDAMENTO E RAFFRESCAMENTO

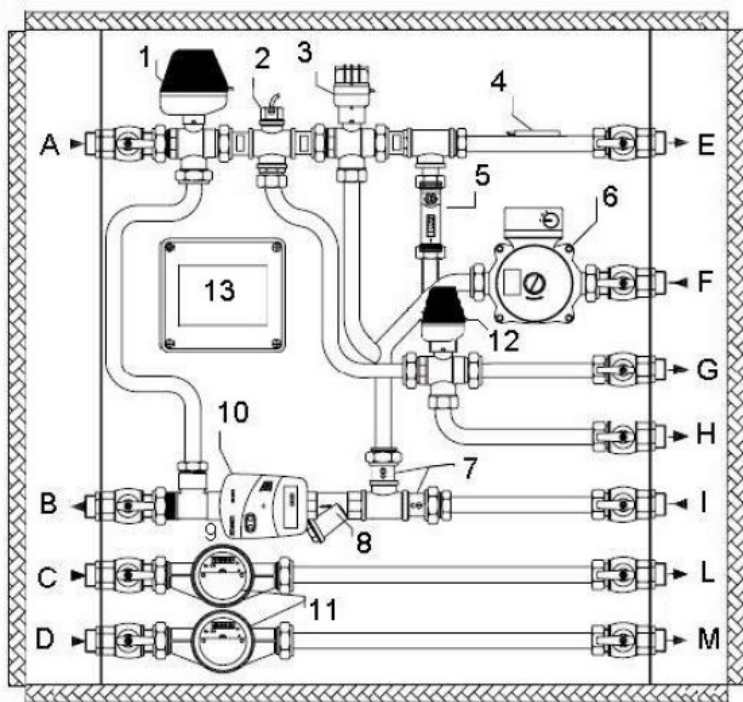
1 Circuito bassa temperatura + 1 circuito alta temperatura

Valvola motorizzata deviatrice a tre vie in ingresso

Valvola di spillamento con REGOLAZIONE COMPENSATA su circuito bassa temperatura

Elettropompa per il circuito bassa temperatura, valvola motorizzata a 3 vie EST / INV.

Contabilizzazione acqua sanitaria, calda e fredda



LEGENDA ATTACCHI :

- A - Ingresso fluido B.T.
- B - Ritorno fluido B.T. centralizzato
- C - Ingresso AFS o ACS
- D - Ingresso ACS o AFS
- E - Mandata impianto a B.T. circuito utenza
- F - Ritorno impianto a B.T. circuito utenza
- G - Mandata impianto raffrescamento, circuito utenza estivo
- H - Mandata impianto radiatori, circuito utenza invernale
- I - Ritorno impianto circuito utenza estate/inverno
- L - Circuito utenza ACS / AFS
- M - Circuito utenza AFS / ACS

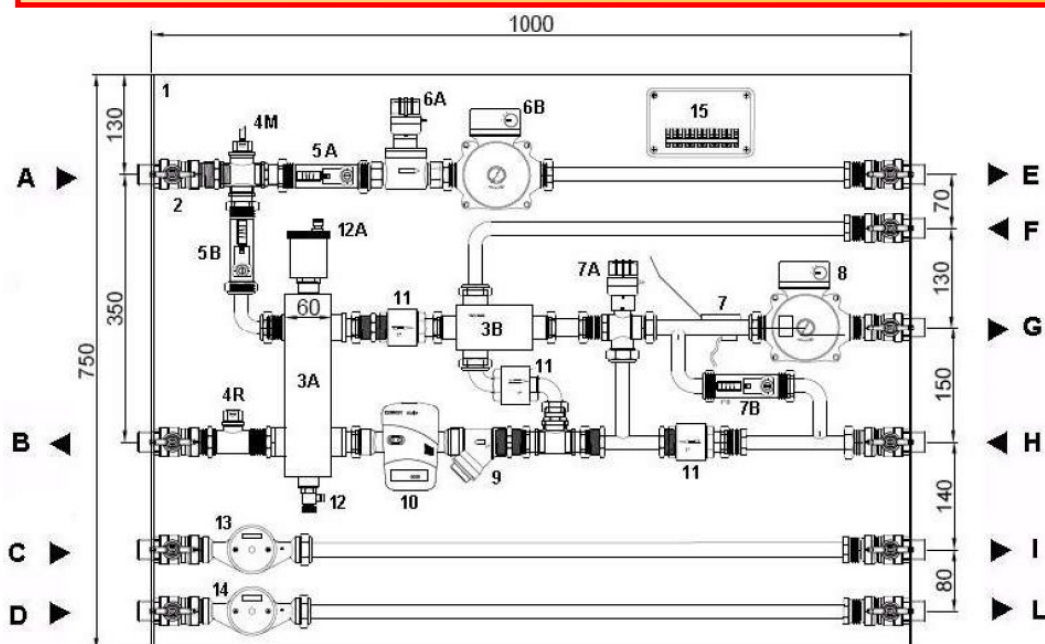
DATI TECNICI

1	Valvola di intercettazione motorizzata a 3 vie del tipo deviatrice
2	Stacca alta temperatura con raccordo per inserimento sonda mandata contabilizzatore
3	Valvola di regolazione per circuito bassa temperatura motorizzata 24 Vac segnale 0-10 Vdc
4	Sonda di mandata circuito bassa temperatura
5	Raccordo di By-Pass con valvola di taratura impianto a bassa temperatura
6	Circolatore 3 velocità comm. Manuale o come opzione a variazione elettronica di giri
7	Raccordo a T con valvole di ritegno incorporate
8	Filtro di linea a protezione del contabilizzatore
9	Cassa EAS porta contabilizzatore
10	Contabilizzatore di energia (riscaldamento + raffrescamento + M-Bus) con sonda incorporata
11	Contatore acqua calda sanitaria
12	Contatore acqua fredda sanitaria
13	Valvola motorizzata a 3 vie per l'esclusione estiva del circuito ad alta temperatura
14	Cassetta elettrica IP65 contenente morsetti per i collegamenti circolatore e contabilizzatore + M-Bus per trasmissione dati

MODULO DI CONTABILIZZAZIONE RISCALDAMENTO, RAFFRESCAMENTO ED ACQUA SANITARIA

Circuito diretto ad alta temperatura

Separazione idraulica, regolazione termostatica o elettronica con valvola di spillamento e circolatore per impianto radiante



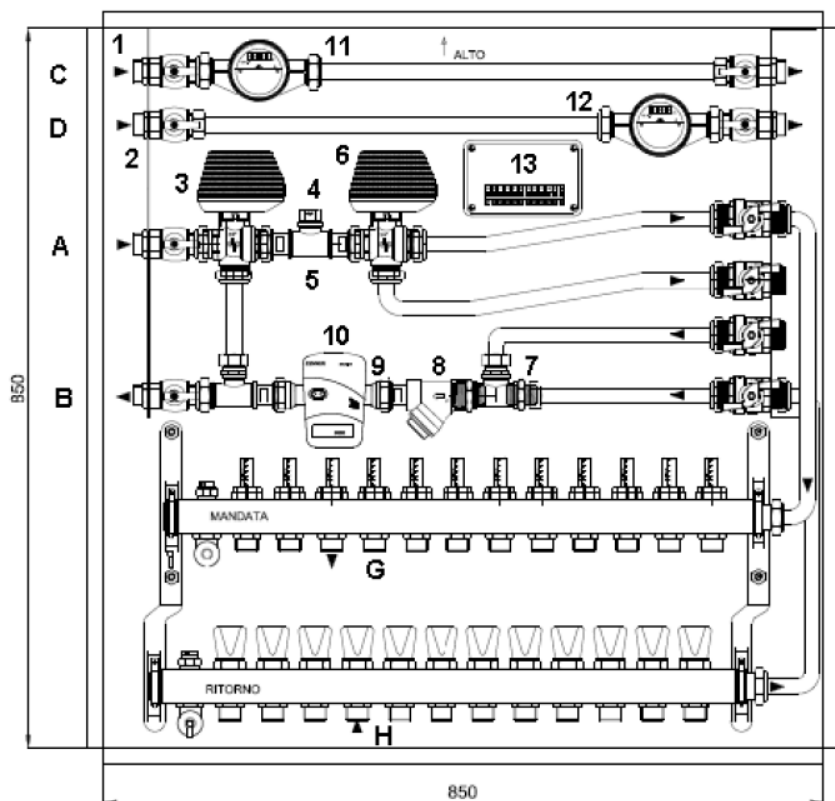
LEGENDA ATTACCHI :

- A - Ingresso fluido centralizzato
- B - Ritorno fluido B.T. centralizzato
- C - Ingresso AFS
- D - Ingresso ACS
- E - Mandata impianto a A.T. circuito utenza
- F - Ritorno impianto a A.T. circuito utenza
- G - Mandata impianto B.T. circuito utenza
- H - Ritorno impianto B.T. circuito utenza
- I - Utenza AFS
- L - Utenza ACS

DATI TECNICI

1	Cassetta da incasso in lamiera zincata 10/10, regolabile in profondità e comprensiva di cornice e porta con finiture RAL 9010 DIMENSIONI : 1000 x 750 x 150 mm (Opzionale : rivestimento interno con isolante Classe 1 per uso raffrescamento o per esterni)
2	Valvola a sfera di intercettazione PN30 con Nipples M per collegamento ai montanti - D. 3/4"
3 A	Compensatore idraulico
3 B	Barilotto di premiscelazione
4 M/R	Sonda di mandata (4M) e sonda di ritorno (4R) contabilizzatore di energia
5 A/B	Valvola di taratura circuito alta temperatura (OPZIONALE) e valvola di taratura bassa pressione (inclusa)
6 A	Valvola di zona a 2 vie per circuito alta temperatura (OPZIONALE)
6 B	Circolatore per circuito alta temperatura (OPZIONALE)
7	Sonda di mandata per circuito bassa temperatura
7 A	Valvola di regolazione motorizzata per circuito bassa temperatura
7 B	Raccordo a T di By-pass con valvola di taratura circuito spillamento
8	Circolatore a 3 velocità (Opzionale a variazione elettronica di giri) per circuito bassa temperatura
9	Filtro di linea a protezione del contabilizzatore di energia
10	Contabilizzatore di energia con sonda di ritorno incorporata; lettura Stand-alone oppure bus mediante scheda integrata Opzione contabilizzazione delle frigorie negli impianti di condizionamento
11	Raccordo con valvola di ritegno incorporata
12	Valvola di sfogo aria manuale o automatica
12 A	Valvola di scarico sul compensatore
13/14	Contabilizzatore AFS (13) e AFS (14)
15	Cassetta elettrica IP65 contenente morsettieria per i collegamento circolatore e contabilizzatore + M-Bus per trasmissione dati

**MODULO PREASSEMBLATO DI CONTABILIZZAZIONE DI ENERGIA TERMICA E FRIGORIFERA
CON COMMUTAZIONE STAGIONALE E COLLETTORE DI DISTRIBUZIONE
CONTABILIZZAZIONE VOLUMETRICA DELL'ACQUA SANITARIA**



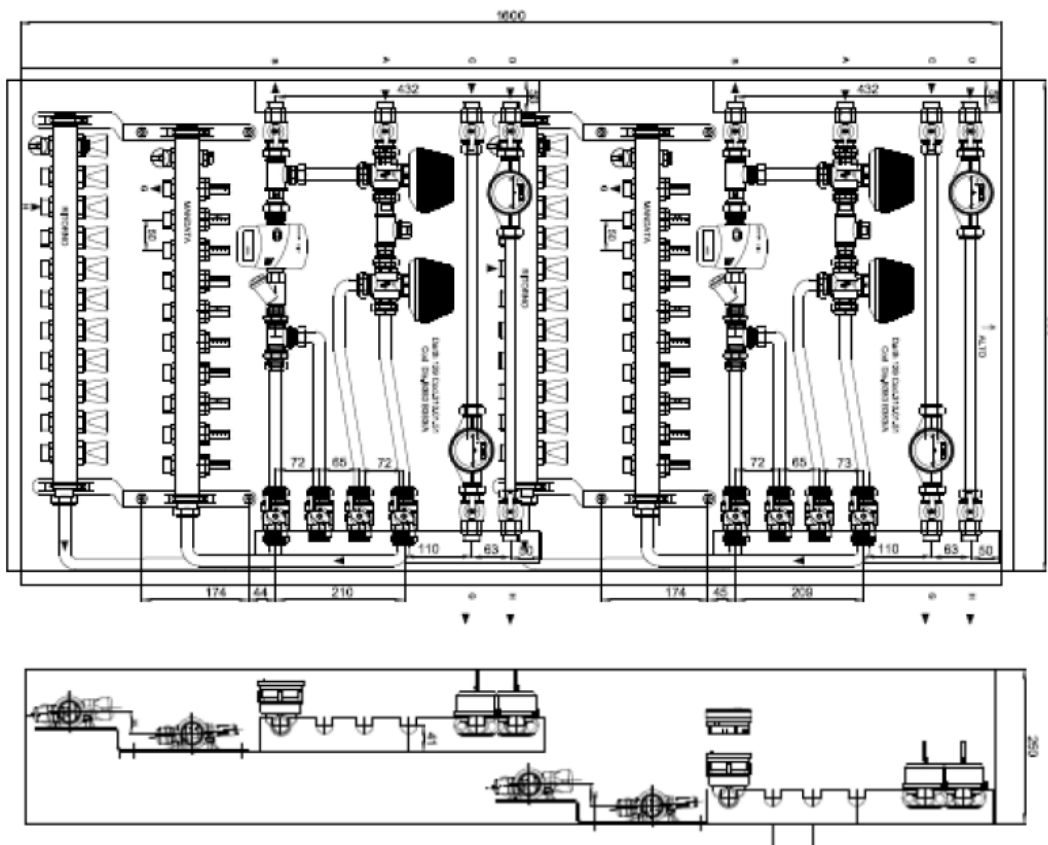
LEGENDA ATTACCHI :

- A - Ingresso fluido, lato centralizzato
- B - Ritorno fluido, lato centralizzato
- C - Ingresso AFS, lato centralizzato
- D - Ingresso ACS, lato centralizzato
- E - Mandata condiz. circuito utenza
- F - Ritorno condiz. circuito utenza
- G - Mandata riscaldamento, circuito utenza
- H - Ritorno riscaldamento, circuito utenza
- I - Mandata AFS, circuito utenza
- L - Mandata ACS, circuito utenza

DATI TECNICI

1	Cassetta da incasso in lamiera zincata 10/10, regolabile in profondità e comprensiva di cornice e porta con finiture RAL 9010 DIMENSIONI : 850 x 850 x 150 mm (Opzionale: rivestimento interno con isolante Classe 1 per uso raffrescamento o per esterni)
2	Valvola a sfera di intercettazione PN30 con Nipples M per collegamento ai montanti (mm. 18 interno)
3	Valvola di zona motorizzata 3 vie
4	Sonda di mandata contabilizzatore di energia
5	Raccordo per inserimento sonda di mandata contabilizzatore
6	Valvola di commutazione motorizzata a 3 vie
7	Valvola di ritegno a bocchettone
8	Filtro di linea a protezione del contabilizzatore di energia
9	Cassa volumetrica per alloggiamento contabilizzatore compatto
10	Contabilizzatore di energia con sonda di ritorno incorporata; lettura Stand-alone oppure bus mediante scheda integrata Opzione contabilizzazione delle frigorie negli impianti di condizionamento
11	Contatore acqua fredda sanitaria
12	Contatore acqua calda sanitaria
13	Cassetta elettrica IP65 contenente morsettiera per i collegamento circolatore e contabilizzatore + M-Bus per trasmissione dati

**MODULO PREASSEMBLATO DI CONTABILIZZAZIONE DI ENERGIA TERMICA E FRIGORIFERA
CON COMMUTAZIONE STAGIONALE E COLLETTORE DI DISTRIBUZIONE
CONTABILIZZAZIONE VOLUMETRICA DELL'ACQUA SANITARIA**



LEGENDA ATTACCHI :

- A - Ingresso fluido lato centralizzato
- B - Ritorno fluido lato centralizzato
- C - Ingresso AFS lato centralizzato
- D - Ingresso ACS lato centralizzato
- E - Mandata condiz. circuito utenza
- F - Ritorno condiz. circuito utenza
- G - Mandata riscaldam. circuito utenza
- H - Ritorno riscaldam. circuito utenza
- I - Mandata AFS circuito utenza
- L - Mandata ACS circuito utenza

DATI TECNICI

1	Cassetta da incasso in lamiera zincata 10/10, regolabile in profondità e comprensiva di cornice e porta con finiture RAL 9010 DIMENSIONI : 800 x 1600 x 250 mm (Opzionale: rivestimento interno con isolante Classe 1 per uso raffrescamento o per esterni)
2	Valvola a sfera di intercettazione PN30 con Nipples M per collegamento ai montanti (mm. 18 interno)
3	Valvola di zona motorizzata 3 vie
4	Sonda di mandata contabilizzatore di energia
5	Raccordo per inserimento sonda di mandata contabilizzatore
6	Valvola di commutazione motorizzata a 3 vie
7	Valvola di ritegno a bocchettone
8	Filtro di linea a protezione del contabilizzatore di energia
9	Cassa volumetrica per alloggiamento contabilizzatore compatto
10	Contabilizzatore di energia con sonda di ritorno incorporata; lettura Stand-alone oppure bus mediante scheda integrata Opzione contabilizzazione delle frigorie negli impianti di condizionamento
11	Contatore acqua fredda sanitaria
12	Contatore acqua calda sanitaria
13	Cassetta elettrica IP65 contenente morsettiera per i collegamento circolatore e contabilizzatore + M-Bus per trasmissione dati

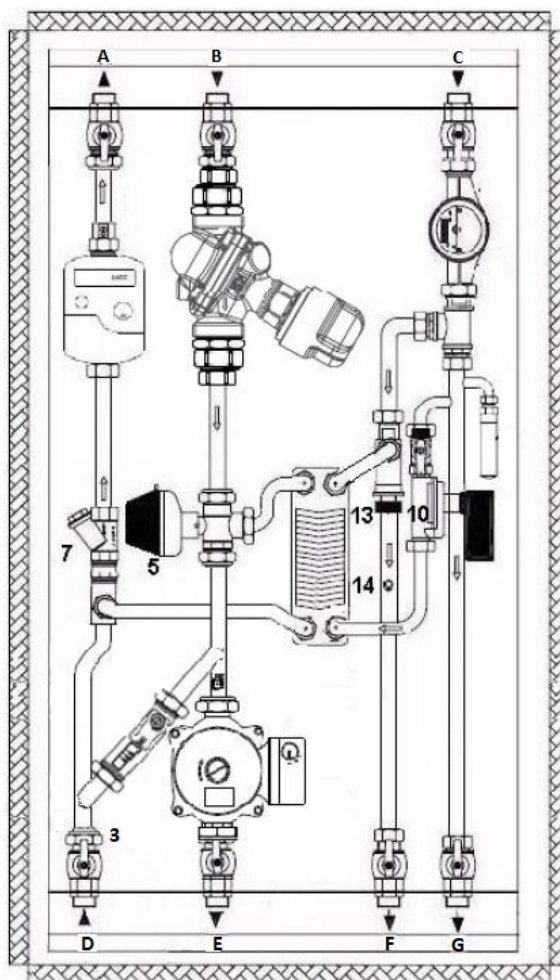
SATELLITE D'UTENZA PER LA CONTABILIZZAZIONE DEL CALORE
E LA PRODUZIONE DI ACQUA CALDA SANITARIA
VERSIONE CON "DOPPIA VALVOLA"

PRODOTTO ADATTO PER L' **ENERGY SAVING** DEGLI IMPIANTI TERMICI



LEGENDA ATTACCHI :

- A - Uscita riscaldamento centralizzato
- B - Ingresso riscaldamento centralizzato
- C - Ingresso AFS
- D - Ingresso ACS
- E - Mandata impianto circuito utenza
- F - Acqua calda sanitaria circuito utenza
- G - Acqua fredda sanitaria circuito utenza



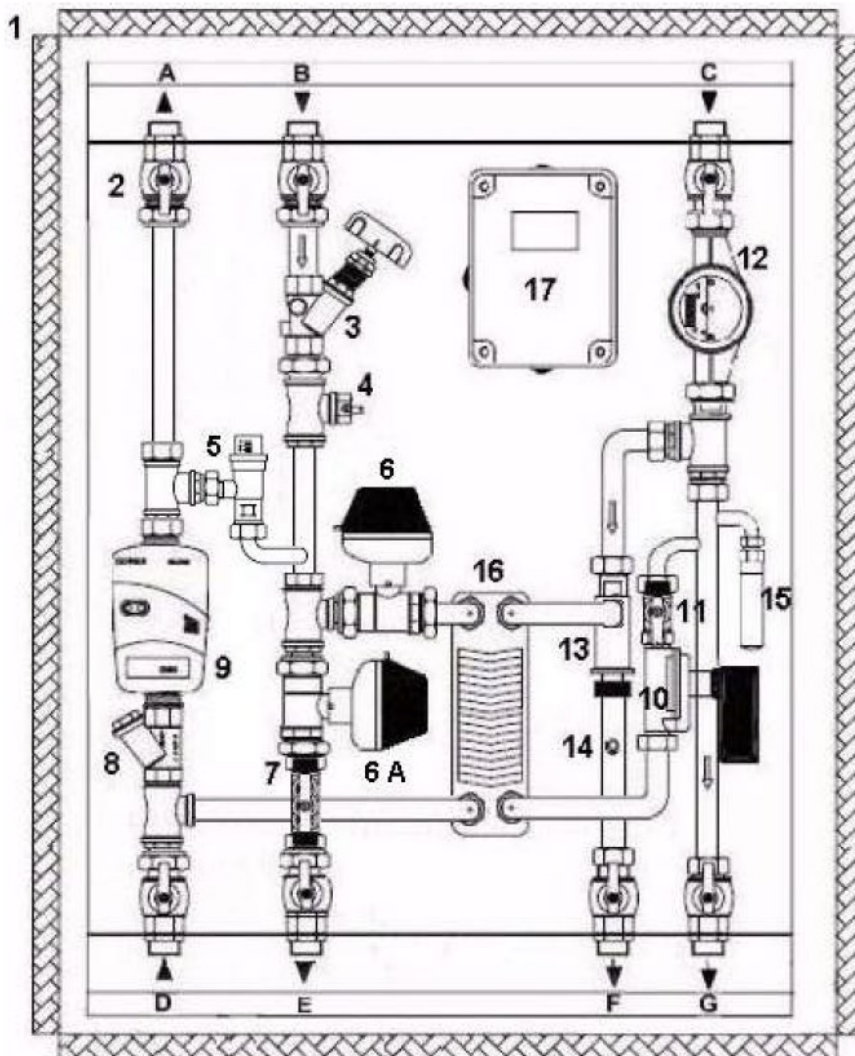
DATI TECNICI

1	Valvola di taratura
2	Valvola di taratura circuito riscaldamento
2 A	By-pass circuito riscaldamento
3	Valvola di ritegno
4	Valvola motorizzata deviatrice a 3 vie, comandata dal regolatore in ambiente
5	Valvola deviatrice a 3 vie per precedenza sanitaria
6	Raccordo per inserimento sonda di mandata contabilizzatore
7	Filtro di linea a protezione del contabilizzatore
8	Contabilizzatore di energia con sonda di ritorno incorporata
9	Scambiatore sanitario 45 Kw a 35 piastre
10	Flussostato per precedenza sanitaria
11	Valvola di taratura circuito primario scambiatore
12	Contatore acqua fredda sanitaria
13	Miscelatore termostatico
14	Termostato di sicurezza antiscottamento
15	Ammortizzatore anticolpo d'ariete (opzionale)
16	Cassetta elettrica IP65 contenente morsettiera per i collegamento circolatore e contabilizzatore + M-Bus per trasmissione dati

**SATELLITE D'UTENZA PER LA CONTABILIZZAZIONE DI ENERGIA TERMICA
CONTABILIZZAZIONE DI ACQUA FREDDA SANITARIA
E PRODUZIONE DI ACQUA CALDA SANITARIA**

LEGENDA ATTACCHI :

- A - Ritorno fluido caldo centralizzato
- B - Ingresso fluido caldo centralizzato
- C - Ingresso AFS
- D - Ritorno impianto circuito utenza
- E - Mandata impianto circuito utenza
- F - Acqua calda sanitaria circuito utenza
- G - Acqua fredda sanitaria circuito utenza



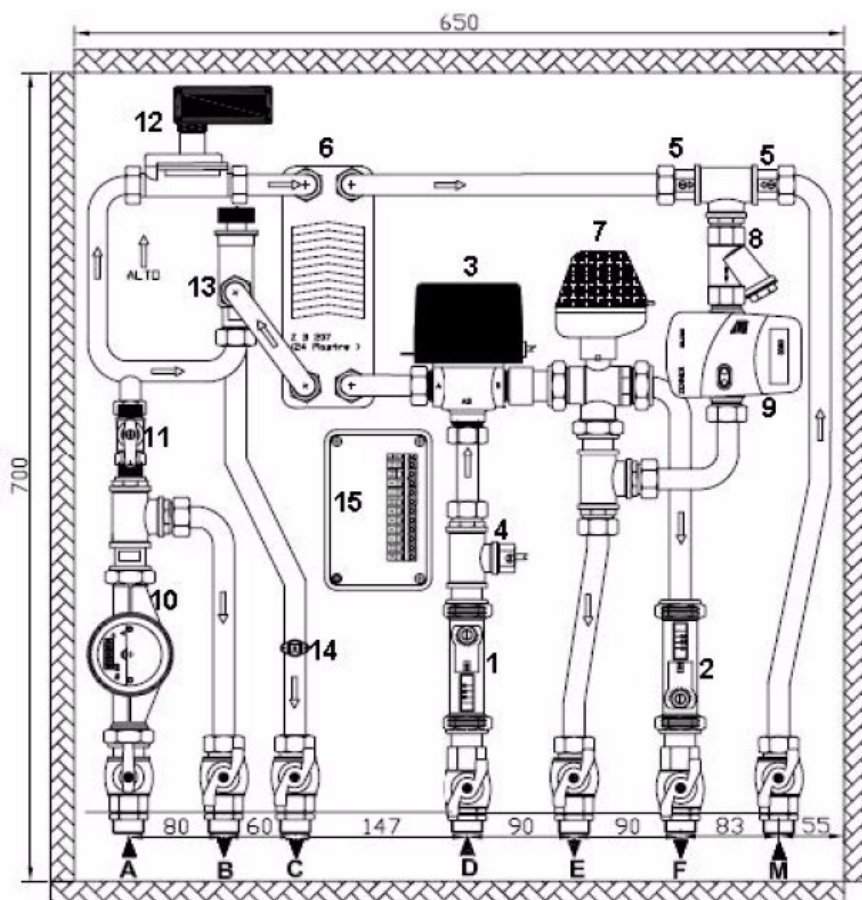
DATI TECNICI

DATI TECNICI	
1	Cassetta da incasso in lamiera zincata 8/10, cornice e porta con finiture RAL 9010 con serratura a quadro
2	Valvole a sfera manuali e nippli
3	Valvola di taratura su mandata riscaldamento da centralizzato
4	Sonda di mandata contabilizzatore Circuito riscaldamento
5	Valvola di By-pass per la regolazione della pressione differenziale
6	Valvola motorizzata deviatrice a 2 vie su Circuito produzione di ACS
6 A	Valvola motorizzata deviatrice a 2 vie su circuito riscaldamento
7	Detentore per taratura di portata su circuito riscaldamento
8	Filtro di linea a protezione del contabilizzatore riscaldamento
9	Contabilizzatore riscaldamento con sonda di ritorno incorporata
10	Flussostato per precedenza sanitaria
11	Valvola di taratura circuito primario scambiatore
12	Contatore AFS
13	Miscelatore termostatico
14	Termostato di sicurezza antiscottamento
15	Ammortizzatore anticolpo d'ariete (opzionale)
16	Scambiatore sanitario da 45 Kw a 35 piastre
17	Cassetta elettrica IP65 contenente morsetteria per i collegamenti circolatore e contabilizzatore + M-Bus per trasmissione dati

SATELLITE D'UTENZA PER LA CONTABILIZZAZIONE DEL CALORE
E LA PRODUZIONE DI ACQUA CALDA SANITARIA
ATTACCHI IN LINEA VERSIONE CON DOPPIA VALVOLA

LEGENDA ATTACCHI :

- A - Ingresso AFS
- B - Circuito utenza AFS
- C - Circuito utenza ACS
- D - Ingresso riscaldamento centralizzato
- E - Uscita riscaldamento centralizzato
- F - Mandata impianto circuito utenza
- G - Ritorno impianto circuito utenza



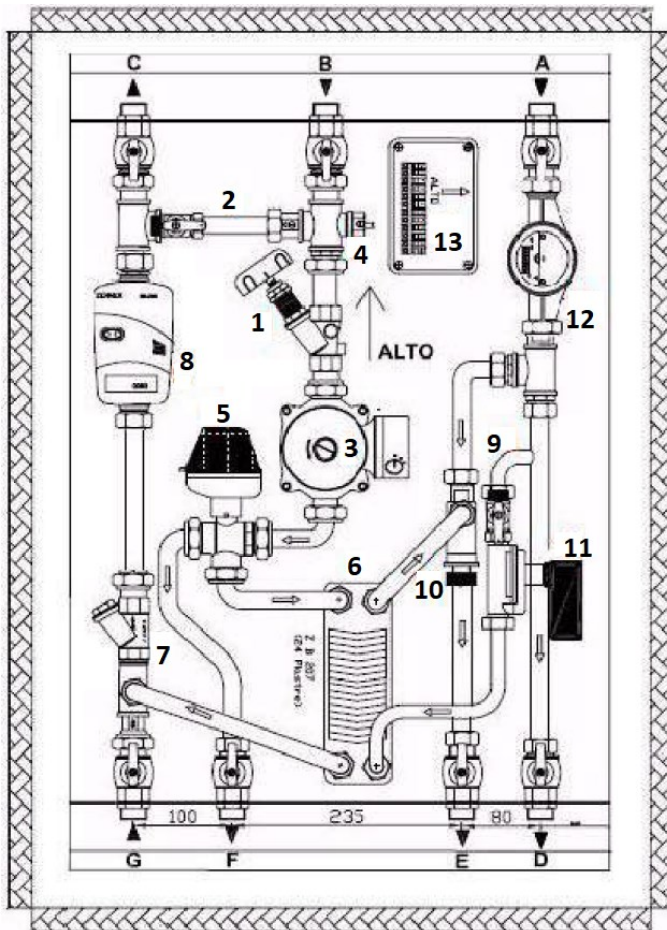
DATI TECNICI

1	Valvola di taratura portata circuito primario
2	Valvola di taratura portata circuito utenza
3	Valvola deviatrice a 3 vie per precedenza sanitaria
4	Raccordo per inserimento sonda di mandata del contabilizzatore
5	Valvole di ritegno
6	Scambiatore sanitario da 45 Kw a 35 piastre
7	Valvola motorizzata deviatrice a 3 vie comandata dal regolatore in ambiente
8	Filtro di linea a protezione del contabilizzatore di energia
9	Contabilizzatore di energia con sonda di ritorno incorporata
10	Contatore acqua fredda sanitaria
11	Valvola di taratura circuito primario scambiatore
12	Flussostato per precedenza sanitaria
13	Miscelatore termostatico
14	Termostato di sicurezza antiscottamento
15	Cassetta elettrica IP65 contenente morsetteria per i collegamento circolatore e contabilizzatore + M-Bus per trasmissione dati

SATELLITE D'UTENZA PER LA CONTABILIZZAZIONE DEL CALORE
E LA PRODUZIONE DI ACQUA CALDA SANITARIA
VERSIONE CON VALVOLA + CIRCOLATORE

LEGENDA ATTACCHI :

- A - Ingresso AFS centralizzata
- B - Ingresso fluido centralizzato
- C - Uscita fluido centralizzato
- D - Circuito utenza AFS
- E - Circuito utenza ACS
- F - Mandata impianto circuito utenza
- G - Ritorno impianto circuito utenza



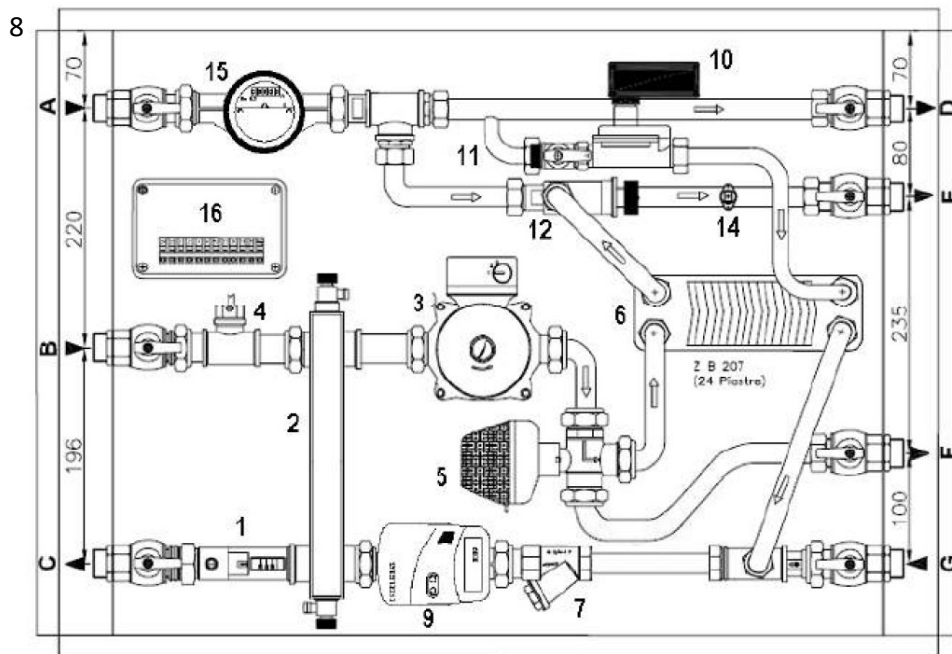
DATI TECNICI

DATI TECNICI	
1	Valvola di taratura circuito riscaldamento
2	Raccordo di By-pass con valvola di ritegno
3	Circolatore
4	Raccordo per inserimento sonda mandata contabilizzatore
5	Valvola motorizzata deviatrice a 3 vie, comandata dal regolatore in ambiente con precedenza sanitaria allo scambiatore
6	Scambiatore sanitario con potenza fino a 54 Kw
7	Filtro di linea a protezione del contabilizzatore
8	Contabilizzatore di energia con sonda di ritorno incorporata
9	Valvola di taratura portata circuito sanitario
10	Miscelatore termostatico con termosonda antiscottamento
11	Flussostato per precedenza sanitaria
12	Contatore AFS da collegare al contabilizzatore di calore
13	Cassetta elettrica IP65 contenente morsettiera per i collegamento circolatore e contabilizzatore + M-Bus per trasmissione dati

SATELLITE D'UTENZA PER LA CONTABILIZZAZIONE DEL CALORE
E LA PRODUZIONE DI ACQUA CALDA SANITARIA
CON SEPARATORE IDRAULICO E CIRCOLATORE D'UTENZA

LEGENDA ATTACCHI :

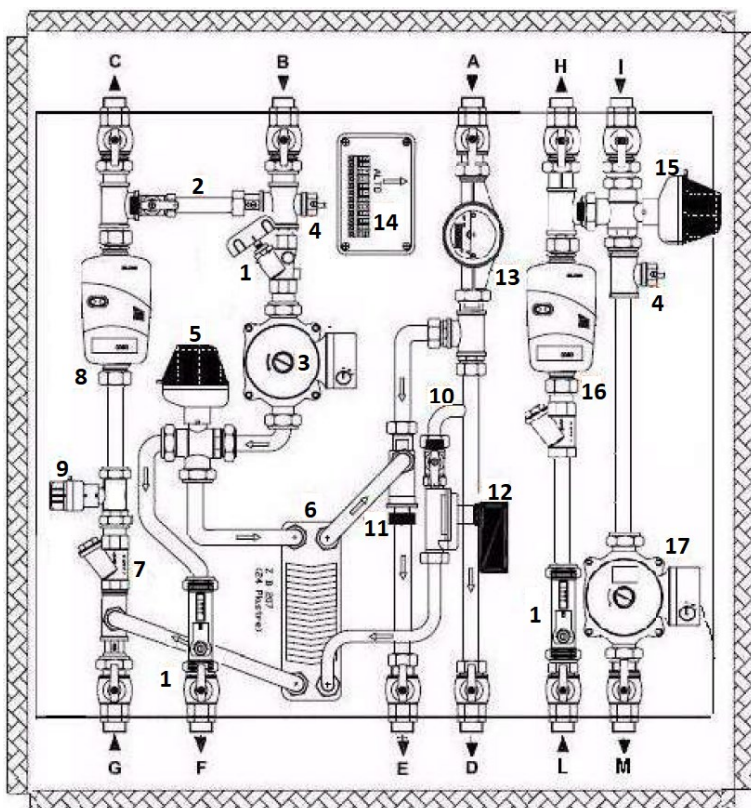
- A - Ingresso AFS centralizzata
- B - Mandata fluido centralizzato
- C - Ritorno fluido centralizzato
- D - Circuito utenza AFS
- E - Circuito utenza ACS
- F - Mandata impianto circuito utenza
- G - Ritorno impianto circuito utenza



DATI TECNICI

1	Valvola di taratura portata di impianto
2	Separatore idraulico con valvola di sfogo aria e valvola di scarico
3	Circolatore
4	Raccordo per inserimento sonda di mandata contabilizzatore
5	Valvola motorizzata deviatrice a 3 vie comandata dal regolatore in ambiente, precedenza sanitaria allo scambiatore
6	Scambiatore sanitario da 45 Kw
7	Filtro di linea a protezione del contabilizzatore
8	Cassetta in lamiera zincata 8/10, cornice e porta con finitura verniciata RAL - DIMENSIONE : 550 x 800 x 150 mm
9	Contabilizzatore di energia con sonda di ritorno incorporata
10	Flussostato per precedenza sanitaria
11	Valvola di taratura portata circuito sanitario
12	Miscelatore termostatico
14	Termostato antiscottamento di sicurezza
15	Contatore acqua fredda sanitaria
16	Cassetta elettrica IP65 contenente morsettiera per i collegamento circolatore e contabilizzatore + M-Bus per trasmissione dati

SATELLITE D'UTENZA PER LA CONTABILIZZAZIONE DI ENERGIA TERMICA E FRIGORIFERA
 PRODUZIONE DI ACQUA CALDA SANITARIA
 CONTABILIZZAZIONE VOLUMETRICA DELL'ACQUA FREDDA SANITARIA



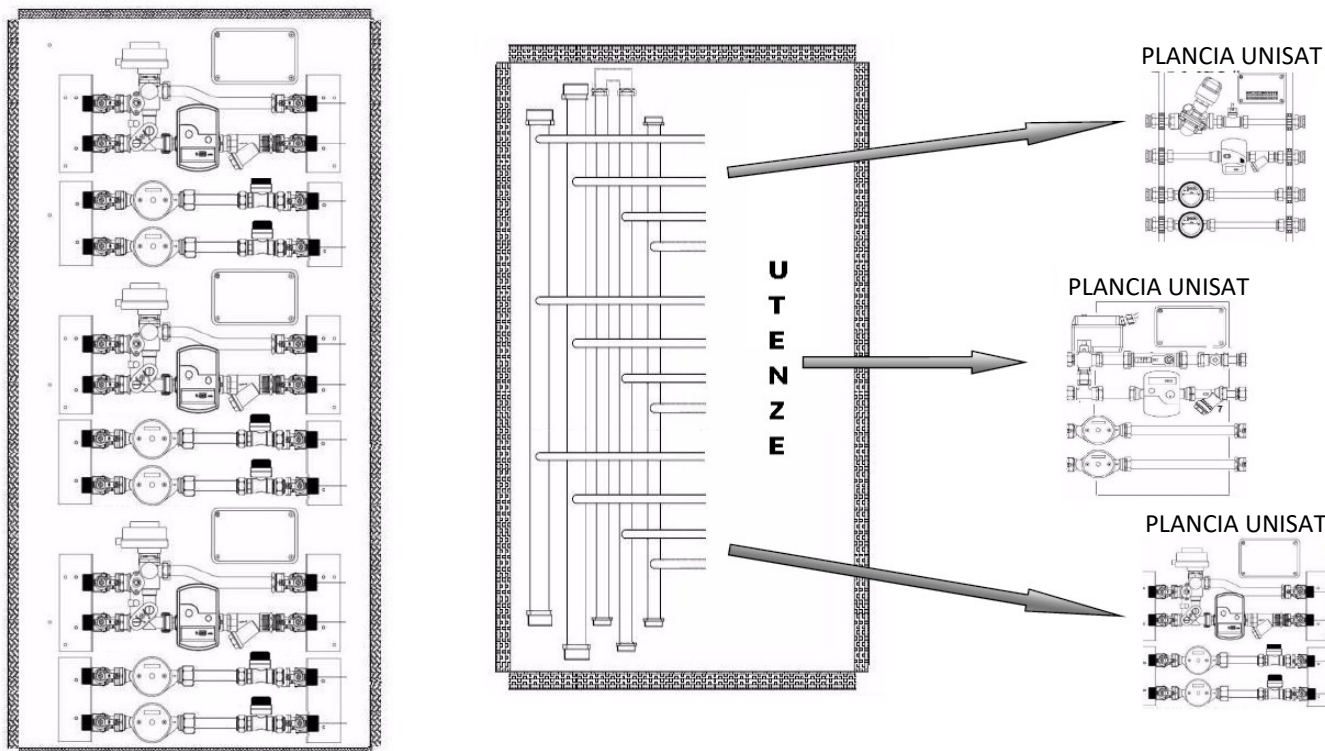
LEGENDA ATTACCHI :

- A - Ingresso acqua fredda centralizzata
- B - Ingresso fluido centralizzato caldo
- C - Uscita fluido centralizzato
- D - Circuito utenza AFS
- E - Circuito utenza ACS
- F - Mandata impianto riscaldamento circuito utenza
- G - Ritorno impianto riscaldamento circuito utenza
- H - Uscita fluido centralizzato freddo
- I - Ingresso fluido centralizzato freddo
- L - Ritorno impianto raffrescamento circuito utenza
- M - Mandata impianto raffrescamento circuito utenza

DATI TECNICI

1	Valvola di taratura circuito utenza, circuito riscaldamento e circuito raffrescamento
2	Raccordo di By-pass con valvola di ritegno
3	Circolatore linea riscaldamento e produzione acqua calda sanitaria
4	Raccordo per inserimento sonda di mandata contabilizzatore
5	Valvola motorizzata deviatrice a 3 vie comandata dal regolatore in ambiente, precedenza sanitaria allo scambiatore tramite collegamento con flussostato
6	Scambiatore sanitario da 45 Kw
7	Filtro di linea a protezione del contabilizzatore
8	Contabilizzatore di energia con sonda di ritorno incorporata
9	Valvola elettrotermica linea riscaldamento
10	Valvola di taratura portata circuito sanitario
11	Miscelatore termostatico con termosonda antiscottamento
12	Flussostato con precedenza sanitaria
13	Contatore acqua fredda sanitaria da collegare al contabilizzatore calore
14	Cassetta elettrica IP65 contenente morsettiera per i collegamento circolatore e contabilizzatore + M-Bus per trasmissione dati
15	Valvola motorizzata deviatrice a 3 vie per linea raffrescamento
16	Contabilizzatore frigorie con sonda di ritorno incorporata e filtro di linea a protezione
17	Circolatore linea raffrescamento

CONTABILIZZAZIONE DI ENERGIA TERMICA E/O FRIGORIFERA, CON AFS E ACS
 UNICO MONTANTE DI ALIMENTAZIONE DEI FLUIDI CENTRALIZZATI
 CON COLLETTORE INTERNO DI DISTRIBUZIONE ALLE SINGOLE PLANCE D'UTENZA



DATI TECNICI

Modulo pluriutenza, preassemblato in armadio metallico da incasso o semincasso con cornice e porta finitura RAL 9011
 Opzionale il rivestimento interno con isolante in poliuretano espanso Classe 1 o, in alternativa, l'isolamento totale delle linee con coppelle e gusci isolanti preformati.

Unica distribuzione proveniente dal lato impianto centralizzato verso le singole plance d'utenza.

Dima interna con nippoli di collegamento lato utenza e valvole a sfera con attacchi da 1"; montante di distribuzione riscaldamento in rame da 42 mm, linee sanitarie 32 mm. Connessione moduli con tuberia in rame da 18 mm.

Possibilità di installazione "splittata" :

Fase 1 : Armadio vuoto con montante centralizzato, plance con dime pre-montaggio ; valvole a sfera - Tubi d'attesa

Fase 2 : Collocazione dei frutti assemblati sia idraulicamente che elettronicamente

Adatto al collegamento di massimo 5 utenze con le seguenti misure: **larghezza 900 mm - profondità 200 mm** per le altezze :

- 2 Utenze - 900 mm
- 3 Utenze - 1300 mm
- 4 Utenze - 1700 mm
- 5 Utenze - 2100 mm

PRINCIPALI COMPONENTI

Valvola motorizzata elettrotermica a 2 o 3 vie, raccordo per inserimento sonda di mandata contabilizzazione, sonda di mandata contabilizzatore di energia, valvola di taratura ad orificio calibrato; filtro di linea a protezione del contabilizzatore di energia.

Contabilizzatore di energia con sonda di ritorno incorporata; lettura Stand-alone oppure bus mediante scheda integrata

Opzione contabilizzazione delle frigorifiche negli impianti di condizionamento, raccordo con valvola ritegno per esecuzione a 3 vie.

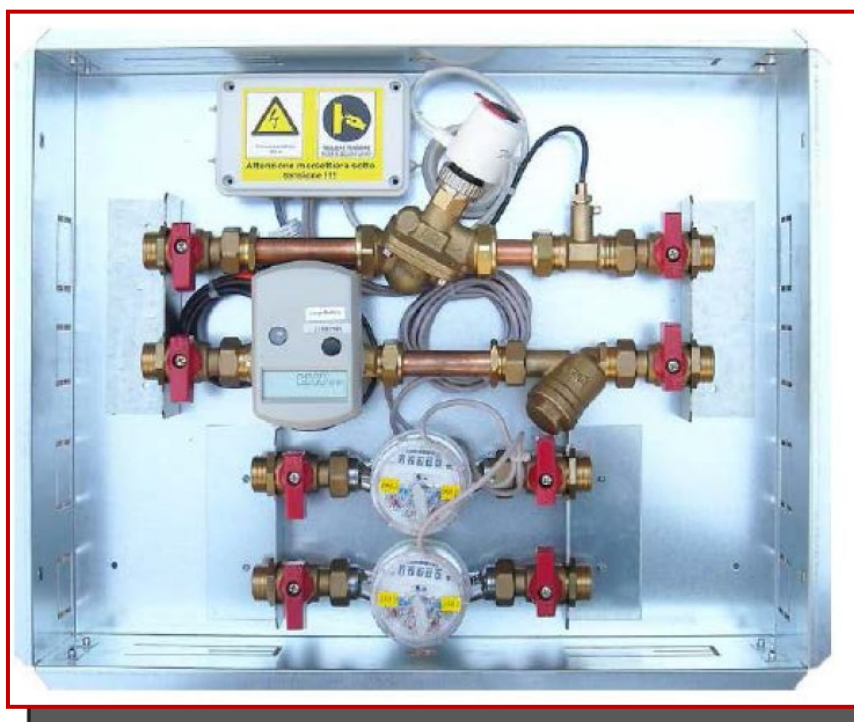
Contatore ACS e AFS, tubazioni di allineamento in rame; Cassetta elettrica IP65 contenente morsetteria per i collegamento circolatore e contabilizzatore + M-Bus per trasmissione dati.

LATO FLUIDO CENTRALIZZATO :

Entrata riscaldamento, uscita riscaldamento
 Ingresso ACS e Ingresso AFS

LATO UTENZE :

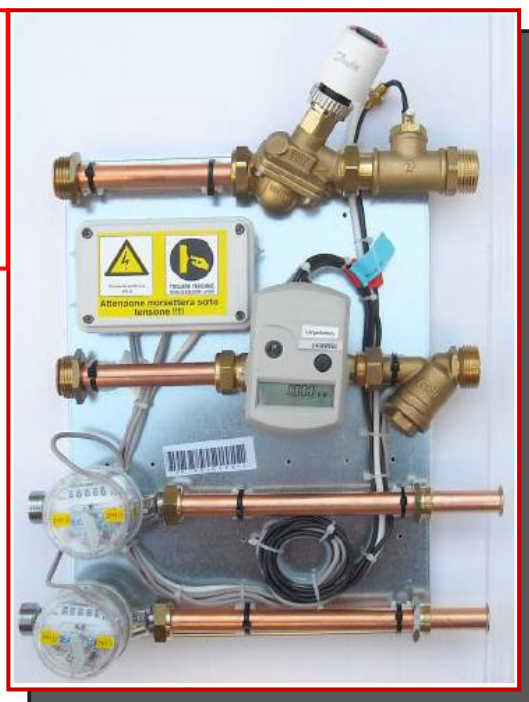
Mandata e ritorno riscaldamento, circuito utenza
 Linea ACS e linea AFS



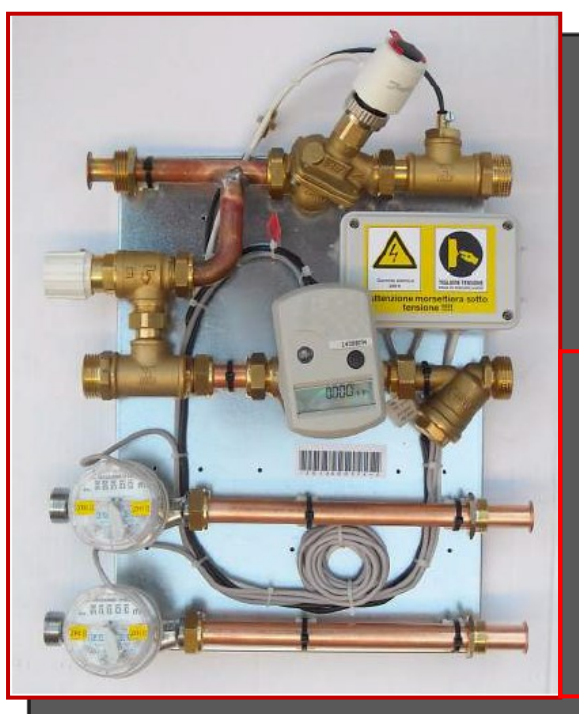
SERIE "COMBI"

COMPLETA DI VALVOLA
MULTIFUNZIONE "AB-QM"
PER SISTEMI ORIENTATI AL
RISPARMIO ENERGETICO

ESEMPIO DI FRUTTO
PREASSEMBLATO
"UNISAT COMBI"

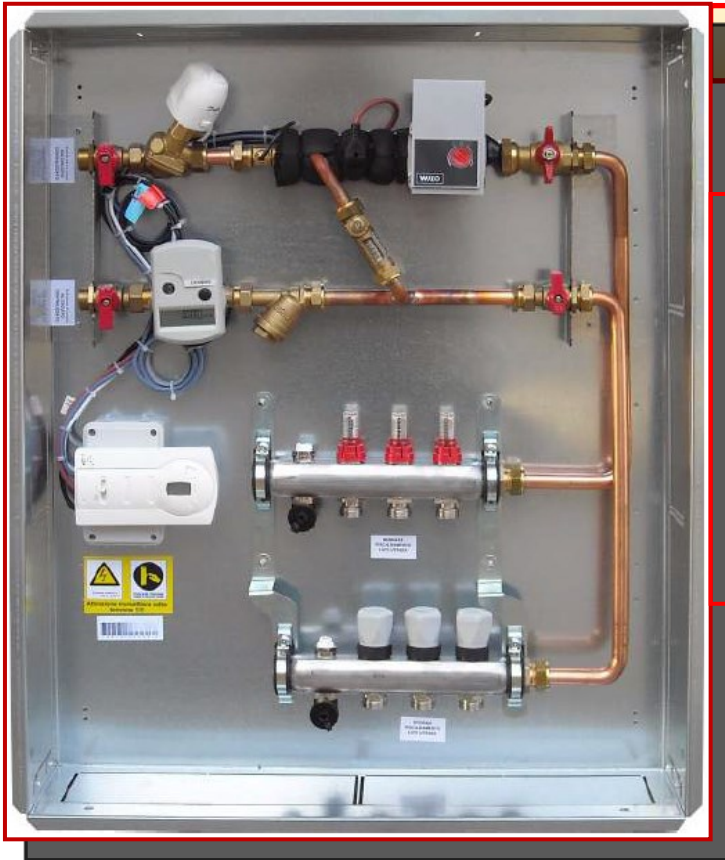


ESEMPIO DI FRUTTO
PREASSEMBLATO "UNISAT
COMBI" CON VALVOLA DI
SOVRAPPRESSIONE



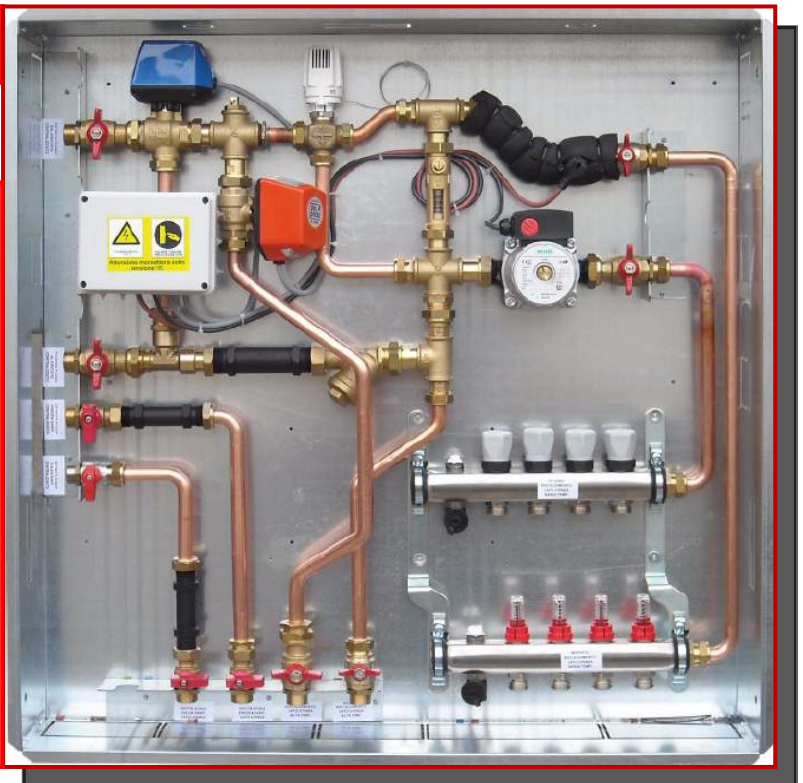
SERIE "COMBI REG"

MODULO CON COLLETTORI
 DI DISTRIBUZIONE
 PER IMPIANTI RADIANTI,
 CON REGOLATORE
 ELETTRONICO



SERIE "UNISAT 9"

MODULO CON GESTIONE
 ALTA E BASSA
 TEMPERATURA,
 REGOLAZIONE A PUNTO
 FISSO TERMOSTATICO E
 COLLETTORI PER
 IMPIANTI RADIANTI



LA FORNITURA "SPLITTATA"

OVVERO: LA FORNITURA IN DUE TEMPI ...



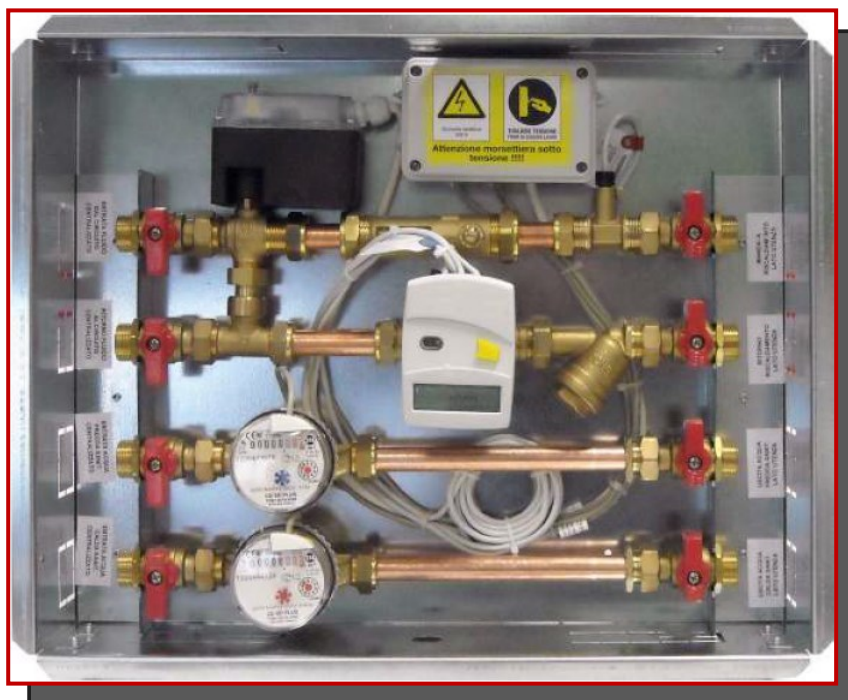
FASE 1 : PREDISPOSIZIONE O "PRIMA FORNITURA"

FORNITURA DELLA SOLA CASSETTA IN LAMIERA CONTENENTE LE VALVOLE A SFERA DI INTERCETTAZIONE E UNA SERIE DI TUBI " D'ATTESA": IN QUESTO MODO E' POSSIBILE PREDISPORRE IL RIEMPIMENTO E LA MESSA IN PRESSIONE DELL'IMPIANTO, SENZA IL PERICOLO CHE COSTOSI COMPONENTI ELETTRONICI VENGANO SMARRITI O DANNEGGIATI DURANTE LE FASI DI CANTIERE.

FASE 2 : COMPLETAMENTO O "SECONDA FORNITURA"

FORNITURA DELL'ASSEMBLATO INTERNO, DETTO ANCHE "FRUTTO" DI CONTABILIZZAZIONE:

IL CUORE DEL MODULO VIENE FORNITO GIA' ASSEMBLATO, COLLEGATO E TESTATO SU UNA COMODA PLANCIA, ED ALL'INSTALLATORE NON RESTA CHE CHIUDERE LE VALVOLE, SMONTARE I TUBI D'ATTESA ED INSERIRE IL FRUTTO AL LORO POSTO ... ED IN POCCHISSIMI MINUTI OGNI UTENZA E' AUTONOMA E CONTABILIZZATA !!



PREDISPOSIZIONE DI CASSONE PLURIUTENZA TIPO "MINI"..



... FRUTTO "MINI" A COMPLETAMENTO



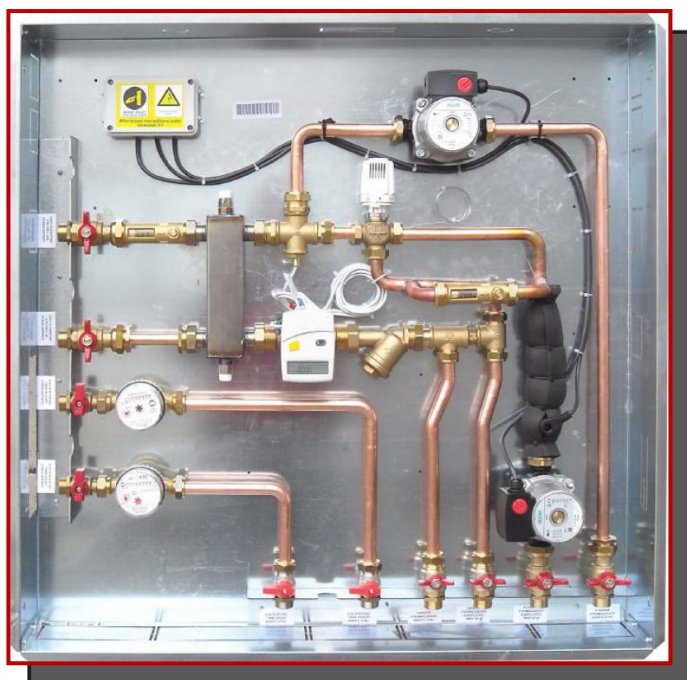
MODULO DI CONTABILIZZAZIONE IN VERSIONE SINGOLA O PLURIUTENZA CON COMMUTAZIONE STAGIONALE ESTATE / INVERNO E COLLETTORI DI DISTRIBUZIONE



VERSIONE SINGOLA



VERSIONE PLURIUTENZA



UNISAT 11

**MODULO PER RISCALDAMENTO E
 RAFFRESCAMENTO CON GESTIONE
 SEPARATA DELL'ALTA E DELLA BASSA
 TEMPERATURA, SEPARATORE IDRAULICO
 E RECUPERO DELL' ALTA TEMPERATURA**

UNISAT 23 COMPACT

**MODULO PER RISCALDAMENTO
 E PRODUZIONE DI ACQUA
 CALDA SANITARIA**

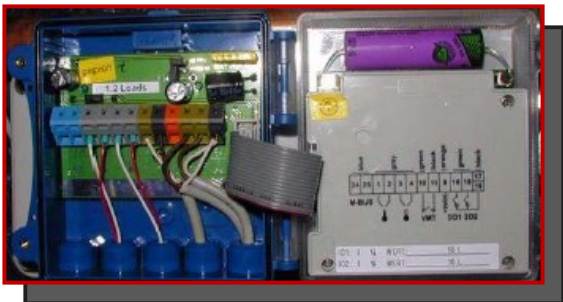
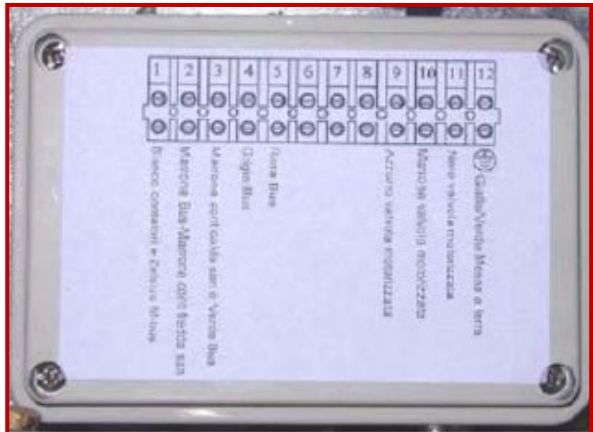
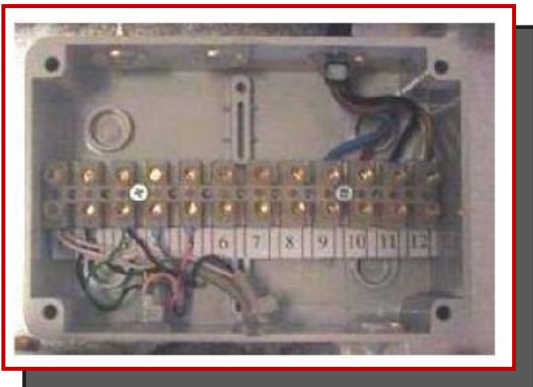


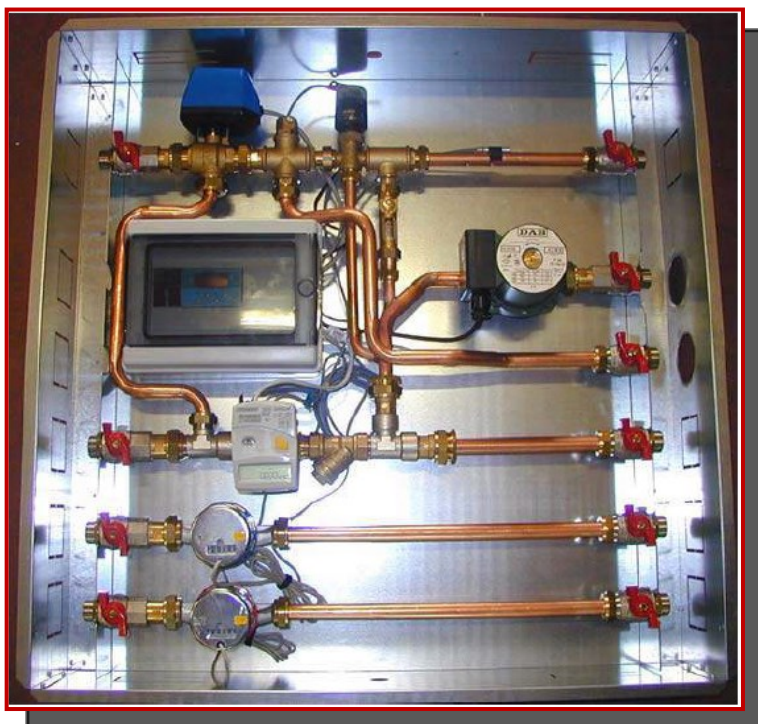
**ESEMPIO DI CASSETTA IN LAMIERA
 PRONTA PER ESSERE MURATA
 CON DIMA INTERNA IN
 "ESECUZIONE SPECIALE"
 VERRANNO INSTALLATI
 SUCCESSIVAMENTE SU PLACIA
 TUTTI I COMPONENTI FINITI,
 SIA MECCANICAMENTE
 CHE ELETTRONICAMENTE**

**ESEMPIO DI PLANCIA DI
 CONTABILIZZAZIONE IN
 "ESECUZIONE SPECIALE" DA
 COLLOCARSI ALL'INTERNO
 DELLA CASSETTA
 PRECEDENTEMENTE
 INSTALLATA**



PARTICOLARI SCATOLA ELETTRICA E CABLAGGIO CAVI





**MODULO DI CONTABILIZZAZIONE ENERGIA
 TERMICA E FRIGORIFERA**

**NR. 1 CIRCUITO AD ALTA TEMPERATURA
 NR. 1 CIRCUITO A BASSA TEMPERATURA DI
 TIPO COMPENSATO CON VALVOLE
 DI SPILLAMENTO A 3 VIE**

**CONTABILIZZAZIONE VOLUMETRICA
 DELL'ACQUA SANITARIA**

**MODULO DI CONTABILIZZAZIONE ENERGIA
 TERMICA E FRIGORIFERA**

**NR. 1 CIRCUITO DIRETTO
 NR. 1 CIRCUITO INTERCETTATO CON
 VALVOLA MOTORIZZATA A 2 VIE**

**CONTABILIZZAZIONE VOLUMETRICA
 DELL'ACQUA SANITARIA CON
 RICIRCOLO SU LINEA ACS**





**SATELLITE D'UTENZA PER LA
 CONTABILIZZAZIONE DELL'ENERGIA
 TERMICA, CON PRODUZIONE DI
 ACQUA CALDA SANITARIA CON
 DOPPIE VALVOLE A TRE VIE**

**SATELLITE D'UTENZA PER LA
 CONTABILIZZAZIONE DELL'ENERGIA
 TERMICA, CON PRODUZIONE DI
 ACQUA CALDA SANITARIA CON
 DOPPIE VALVOLE A TRE VIE**





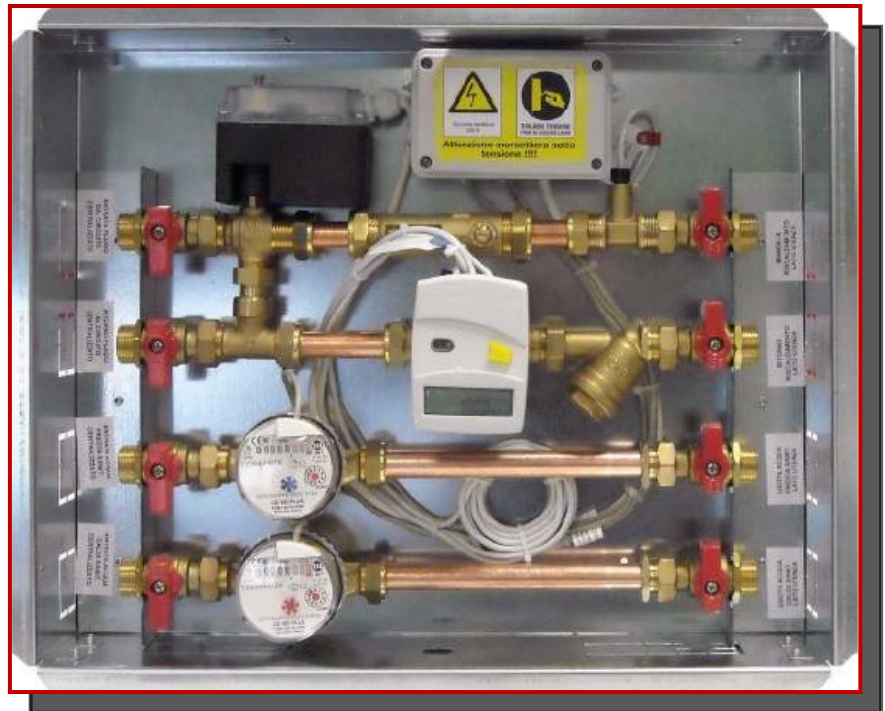
**MODULO DI CONTABILIZZAZIONE
 CON COMMUTAZIONE STAGIONALE
 ESTATE / INVERNO E DOPPIA
 PARTENZA PER ACQUA SANITARIA
 INTERAMENTE COIBENTATO**

**SATELLITE DI CONTABILIZZAZIONE
 CON SCAMBIATORE DI CALORE PER
 LA PRODUZIONE DI ACQUA CALDA SANITARIA
 E CIRCUITO DI REGOLAZIONE PER
 BASSA TEMPERATURA CON VALVOLA
 MISCELATRICE, CIRCUITO DI
 SPILLAMENTO E MISCELATORE**



UNISAT NOVAS

**CON VALVOLA DI
 ZONA A 3 VIE**

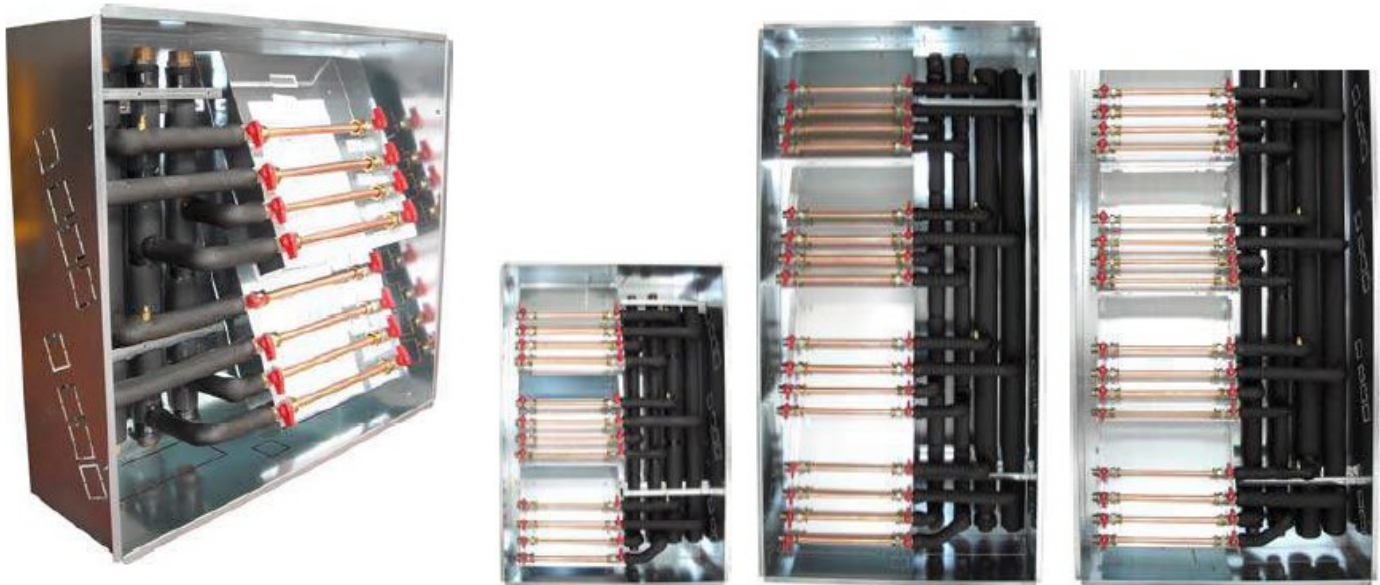


ARMADIO PLURIUTENZA

**COMPLETO DI MONTANTI
 PRE-ASSEMBLATO PER
 RIDURRE GLI INGOMBRI**

L'ESECUZIONE IN ARMADI PLURIUTENZA E' IN ASSOLUTO LA PIU' COMPLETA: CON I SUOI MONTANTI PRE-ASSEMBLATI E PRE-COIBENTATI E' STATA STUDIATA PROPRIO PER LA DISTRIBUZIONE NEGLI STABILI A PIU' PIANI E PERMETTE UN RISPARMIO DI TEMPO SENZA PRECEDENTI NE' RIVALI, ED UNA QUANTIFICAZIONE ESATTA DEI COSTI DI MANODOPERA IN FASE DI PREVENTIVO... INSOMMA, NIENTE PIU' RITARDI, NIENTE PIU' SORPRESE NEI CONSUNTIVI !!

**MODULI MULTIPLI PREASSEMBLATI IN ARMADIO DI CONTENIMENTO
PER LA CONTABILIZZAZIONE DI ENERGIA FRIGO - TERMICA
E LA CONTABILIZZAZIONE VOLUMETRICA DELL'ACQUA SANITARIA**

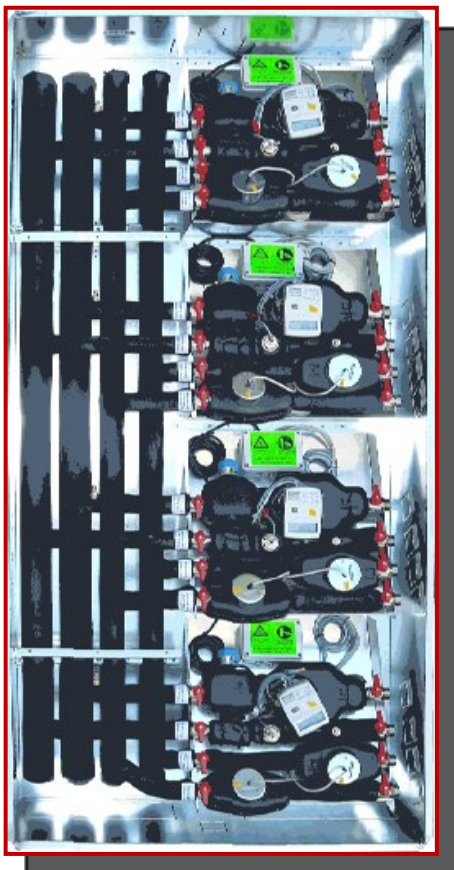


Fornitura iniziale composta da :

- Armadio metallico con montanti coibentati e collettori di distribuzione
- Installazione Dime interne con tubazioni di attesa predisposte all'installazione dei moduli preassemblati



Modulo assemblato su plancia da inserire successivamente



**MODULI MULTIPLI IN
ARMADIO COMPLETAMENTE
PREASSEMBLATO**



VERSIONE SOLO CALDO



COIBENTAZIONE INTEGRALE PER USO RISCALDAMENTO E RAFFRESCAMENTO

