



Sistemi di Staffaggio

Listino 701

Collari per tubazioni e accessori	Pag. 4
Collari impianti civili	
Collari impianti industriali	
Silicone per alte temperature	
Piastre basi e accessori	
Ventilazione	
Collari coibentati	
Antincendio	
Protezione passiva	
Profili, mensole ed accessori	Pag. 16
Profili "serie 41"	
Mensole "serie 41"	
Accessori	
Raccordi e piastre	
Profili leggeri a C	
Viterie e accessori	Pag. 24
Barre Filettate	
Tronchetti filettati	
Dadi esagonali	
Viti testa esagonale	
Rondelle	
Manicotti per barre filettate	
Movimentazione tubi	Pag. 26
Punti fissi	
Slitte di scorrimento	
Snodi per collari	
Targhette ed etichette	Pag. 28
Targhette	
Regge	
Etichette neutre	
Ancoranti meccanici per calcestruzzo e muratura	Pag. 29
Autofilettanti	
Ottone	
Acciaio a percussione	
Acciaio con vite	
Acciaio passanti	
Staffaggio antisismico	Pag. 31
Attacchi strutturali per controventature trasversali	
Sostegni laterali e longitudinali per controventature trasversali	
Sostegni laterali per controventature trasversali	
Supporti per tubazioni " Pyramid"	Pag. 33
Basi con telaio ad H	
Supporti con profili serie 41	
Supporti a rulli	
Supporti singoli, regolabili	
Supporti per tubazioni singole regolabili	
Tappetino in gomma	

COLLARI PER TUBAZIONI E ACCESSORI

Collari impianti civili

ONE Collare a due viti senza gomma con attacco M8 - (da 2 1/2" a 4" M10)



Codice	Diametro		Fascetta (BxS)	Conf. pz	€/Cad.
	"	mm			
ONE038	3/8	17-19	20x2,5	100	0,45
ONE012	1/2"	20-23	20x2,5	100	0,46
ONE034	3/4"	25-28	20x2,5	100	0,48
ONE100	1	32-36	20x2,5	100	0,50
ONE125	1 1/4"	40-44	20x2,5	100	0,54
ONE150	1 1/2"	47-50	20x2,5	100	0,56
ONE200	2	59-63	20x2,5	100	0,75
ONE250	2 1/2"	75-80	20x2,5	100	1,32
ONE300	3	87-92	20x2,5	100	1,48
ONE400	4	113-118	20x2,5	100	1,64

- Collare a due viti con attacco M8 (da 2 1/2" a 4" M10)
- Senza asta e tassello
- Finitura: elettrozincatura
- Smontato in sacchetto da 2 pezzi
- Profilo in acciaio (B x S)
- Vite M6 con testa a croce
- Per tubi Diametro 17 - 118 mm
- Carico di sicurezza: fino a 3" 1,3 kN, oltre 1,5kN

ONE T Collare a due viti con attacco M8 - (da 2 1/2" a 4" M10). Compreso asta e tassello



Codice	Diametro		Fascetta (BxS)	Conf. pz	€/Cad.
	"	mm			
ONET038	3/8	17-19	20x2,5	100	0,60
ONET012	1/2"	20-23	20x2,5	100	0,62
ONET034	3/4"	25-28	20x2,5	100	0,64
ONET100	1	32-36	20x2,5	100	0,66
ONET125	1 1/4"	40-44	20x2,5	100	0,68
ONET150	1 1/2"	47-50	20x2,5	100	0,71
ONET200	2	59-63	20x2,5	50	0,90
ONET250	2 1/2"	75-80	20x2,5	50	1,68
ONET300	3	87-92	20x2,5	30	1,79
ONET400	4	113-118	20x2,5	30	1,97

- Collare a due viti con attacco M8 (da 2 1/2" a 4" M10)
- Da impiegarsi per impianti civili
- Compreso di asta e tassello in nylon
- Finitura: elettrozincatura
- Smontato in sacchetto da 2 pezzi
- Profilo in acciaio (B x S)
- Vite M6 con testa a croce
- Per tubi Diametro 17 - 118 mm
- Carico di sicurezza: fino a 3" 1,3 kN, oltre 1,5kN

ONE S Senza gomma attacco M10 per tubi in plastica



Codice	Diametro	Fascetta (BxS)	Conf. pz	€/Cad.
ONES050	D50	30x2,5	100	1,55
ONES063	D63	30x2,5	100	1,58
ONES075	D75	30x2,5	100	1,68
ONES080	D80	30x2,5	100	1,73
ONES090	D90	30x2,5	100	1,79
ONES100	D100	30x2,5	50	1,91
ONES110	D110	30x2,5	50	2,01
ONES125	D125	30x2,5	50	2,54
ONES140	D140	30x2,5	25	2,67
ONES160	D160	30x2,5	25	2,87
ONES200	D200	30x2,5	25	3,33

- Indicato per tubi in plastica
- Attacco esagonale M10, elettrosaldato
- Compreso di asta e tassello
- Acciaio zincato elettroliticamente
- Carico massimo 1,3 kN

ONE SP 1/2" 1" Senza gomma attacco 1/2" per tubi in plastica



Codice	Diametro	Fascetta (BxS)	Conf. pz	€/Cad.
ONESP050	D50	30x2,5	100	1,61
ONESP063	D63	30x2,5	100	1,65
ONESP075	D75	30x2,5	100	1,75
ONESP080	D80	30x2,5	100	1,85
ONESP090	D90	30x2,5	100	1,90
ONESP100	D100	30x2,5	50	1,95
ONESP110	D110	30x2,5	50	2,09
ONESP125	D125	30x2,5	50	2,57
ONESP140	D140	30x2,5	25	2,67
ONESP160	D160	30x2,5	25	2,94
ONESP200	D200	30x2,5	25	3,31
ONESP250	250	40x4,0	10	11,73
ONESP315	315	40x4,0	10	13,52
ONESP400	400	40x4,0	10	14,73

- Indicato per tubi in plastica
- Attacco tronchetto filettato elettrosaldato
- 1/2" fino al DN200
- Da 1" fino al 250
- Acciaio zincato elettroliticamente
- Carico massimo 1,3 kN

COLLARI PER TUBAZIONI E ACCESSORI

MACROFIX 250 NI Collare a 2 viti senza gomma - doppio attacco MB/M10



Codice	Diametro		Fascetta (BxS)	Conf. pz	€/Cad.
	"	mm			
596210	3/8	14-18	20x1,5	100	0,66
596220	1/2"	20-26	20x1,5	100	0,70
596230	3/4"	23-30	20x1,5	100	0,73
596250	1	33-40	20x1,5	100	0,77
596260	1 1/4"	41-47	20x1,5	100	0,84
596270	1 1/2"	48-54	20x2,0	50	0,98
596280	2	56-62	20x2,0	50	1,05
596290		62-69	20x2,0	50	1,08
596310	2 1/2"	69-78	20x2,0	25	1,16
596311		76-84	20x2,0	25	1,25
596320	3	85-91	20x2,0	25	1,33
596330		90-98	23x2,5	25	1,47
596340		97-107	23x2,5	25	1,78
596350		104-110	23x2,5	25	1,89
596360	4	108-116	23x2,5	25	2,13
596370		116-126	23x2,5	25	2,38
596380		129-140	23x2,5	25	2,67
596390	5	133-141	23x2,5	25	2,92
596400		144-154	23x2,5	25	3,34
596410	6	159-168	23x2,5	25	3,79

- Collare a due viti con attacco M8-M10
- Non isolato
- Finitura: elettrozincatura
- Da impiegarsi per impianti civili
- Profilo in acciaio (B x S)
- Vite multifunzione con testa combinata (taglio e croce)
- Per tubi diametro 14 - 168 mm
- Carico di sicurezza

3/8" - 1/2"	1 kN
2" - 126	1,3 kN
129 - 168	2,2 kN
- Disponibili anche in acciaio inox

MACROFIX 250 I Collare a 2 viti con gomma - doppio attacco MB/M10



Codice	Diametro		Fascetta (BxS)	Conf. pz	€/Cad.
	"	mm			
596460	1/4"	12-15	20x1,5	100	0,84
596470	3/8	15-19	20x1,5	100	0,91
596480	1/2"	20-24	20x1,5	100	0,94
596490	3/4"	25-30	20x1,5	100	0,95
596500	1	32-37	20x1,5	100	1,05
596510	1 1/4"	40-45	20x1,5	50	1,15
595860	1 1/2"	48-53	20x2,0	50	1,29
595870		54-58	20x2,0	50	1,33
595880	2	59-63	20x2,0	50	1,43
596450		68-73	20x2,0	25	1,65
595890	2 1/2"	75-80	20x2,0	25	1,75
595900		82-86	20x2,0	25	2,12
595910	3	89-91	20x2,0	25	2,24
595920		95-103	23x2,5	25	2,58
595930	4	108-116	23x2,5	25	2,83
595940		121-127	23x2,5	25	3,15
595950	5	135-141	23x2,5	25	3,89
595960		159-162	23x2,5	25	4,41
595971		198-202	25x3,0	25	6,12

- Collare a due viti con attacco M8-M10
- Isolante acustico in gomma EPDM secondo la normativa DIN 4109
- Temperature da -50°C a +110°C
- Classific. antincendio B2 secondo DIN 4102
- Finitura: elettrozincatura
- Da impiegarsi per impianti civili
- Profilo in acciaio (B x S)
- Per tubi Diametro 12 - 202 mm
- Carico di sicurezza

3/8"-1 1/4"	1 kN
1 1/2" - 103	1,3 kN
4" - 162	2,2 kN
198-202	2,5 kN
- Disponibili anche in acciaio inox

COLLARI PER TUBAZIONI E ACCESSORI

Collari impianti industriali

HDPC NI Collare pesante senza gomma



Codice	Attacco	Diametro		Fascetta (BxS)	Vite chiusura	Conf. pz	€/Cad.
		"	mm				
577001	M8/M10	3/8	15-19	30x2,5	M6x30	50	2,63
577002	M8/M10	1/2"	20-24	30x2,5	M6x30	50	2,69
577003	M8/M10	3/4"	23-28	30x2,5	M6x30	50	2,74
577004	M8/M10	1	25-30	30x2,5	M6x30	50	2,77
577006	M8/M10	1 1/4"	40-45	30x2,5	M6x30	50	2,81
577007	M8/M10	1 1/2"	48-53	30x2,5	M6x30	50	2,91
577008	M8/M10		54-59	30x2,5	M6x30	50	2,97
577009	M8/M10	2	60-65	30x2,5	M6x30	50	3,02
577010	M8/M10		61-62	30x2,5	M8X40	50	3,08
577011	M10/M12	2 1/2"	67-72	30X3,0	M8X40	25	5,30
577012	M10/M12		82-85	30X3,0	M8X40	25	5,39
577013	M10/M12	3	88-94	30X3,0	M8X40	25	5,51
577015	M10/M12		102-108	30X3,0	M8X40	25	5,95
577016	M10/M12	4	110-116	30X3,0	M8X40	25	6,06
577018	M10/M12		124-129	30X3,0	M8X40	10	6,21
577019	M10/M12		133-140	30X3,0	M8X40	10	8,76
577020	M12/M16	5	140-146	40X4,0	M10X40	10	8,87
577021	M12/M16		149-155	40X4,0	M10X40	10	9,07
577022	M12/M16		159-165	40X4,0	M10X40	10	9,16
577023	M12/M16	6	167-173	40X4,0	M10X40	10	9,42
577024	M12/M16		176-182	40X4,0	M10X40	10	9,87
577025	M12/M16		188-194	40X4,0	M10X40	10	10,42
577026	M12/M16		199-205	40X4,0	M10X40	10	10,71
577027	M12/M16		207-216	40X4,0	M10X40	10	11,06
577028	M12/M16	8	219-226	40X4,0	M10X40	10	11,33
577030	M16/M20		244-250	40X4,0	M12X40	10	12,75
577032	M16/M20	10	267-273	40X4,0	M12X40	10	13,64
577068	M16/M20		305-316	40X4,0	M12X40	10	14,61

HDPC I Collare pesante con gomma



Codice	Attacco	Diametro		Fascetta (BxS)	Vite chiusura	Conf. pz	€/Cad.
		"	mm				
577033	M8/M10	3/8	14-18	30x2,5	M6x30	25	3,13
577034	M8/M10	1/2"	19-23	30x2,5	M6x30	25	3,27
577035	M8/M10	3/4"	24-28	30x2,5	M6x30	25	3,41
577036	M8/M10	1	29-33	30x2,5	M6x30	25	3,74
577038	M8/M10	1 1/4"	40-45	30x2,5	M6x30	25	4,30
577039	M8/M10	1 1/2"	47-52	30x2,5	M6x30	25	4,63
577040	M8/M10		53-58	30x2,5	M6x30	25	4,91
577041	M8/M10	2	60-65	30x2,5	M6x30	25	5,39
577042	M8/M10		67-72	30x2,5	M8X40	25	5,77
577043	M10/M12	2 1/2"	73-78	30X3,0	M8X40	25	6,16
577044	M10/M12		79-85	30X3,0	M8X40	25	6,62
577045	M10/M12	3	88-93	30X3,0	M8X40	25	7,09
577047	M10/M12		100-106	30X3,0	M8X40	25	7,75
577048	M10/M12	4	108-116	30X3,0	M8X40	25	8,04
577050	M10/M12		124-129	30X3,0	M8X40	10	10,97
577051	M10/M12		131-137	30X3,0	M8X40	10	11,16
577052	M12/M16	5	138-145	40X4,0	M10X40	10	11,25
577053	M12/M16		148-154	40X4,0	M10X40	10	11,34
577054	M12/M16		156-152	40X4,0	M10X40	10	11,53
577055	M12/M16	6	156-162	40X4,0	M10X40	10	12,66
577056	M12/M16		177-183	40X4,0	M10X40	10	12,77
577057	M12/M16		188-194	40X4,0	M10X40	10	13,52
577058	M12/M16		196-203	40X4,0	M10X40	10	13,91
577059	M12/M16		205-214	40X4,0	M10X40	10	14,75
577061	M12/M16	8	219-225	40X4,0	M10X40	10	16,25
577064	M16/M20		244-250	40X4,0	M12X40	10	20,16
577066	M16/M20	10	265-273	40X4,0	M12X40	10	24,40
577067	M16/M20		305-316	40X4,0	M12X40	10	26,84

- Collare pesante indicato per impianti civili e industriali
- Per tubi Diametro 14 - 316
- Forniti montati con dado saldato e vite anticaduta
- Attacco lavorato per fissaggio con chiave inglese
- Intervallo di temperatura con gomma EPDM (I) compreso tra -50 °C e + 110 °C
- Isolamento di gomma EPDM per la riduzione del rumore a norma DIN 4109 - Livello medio 22 dB
- Capacità al fuoco DIN EN 13501-1:E
- Profilo in acciaio (B x S)

- Fino a 1000 kg di tenuta
- **Versione senza gomma**, certificata FM e Vds
- Materiale: acciaio zincato elettroliticamente (EG)
- Carichi di sicurezza

15mm-65mm	2,0 kN
61mm-116mm	3,5 kN
124mm-173mm	5,0 kN
176mm-226mm	8,5 kN
244mm-316mm	10,0 kN

Collari con silicone per alte temperature

MACROFIX Plus HT - Collare leggero con silicone - attacco M8/M10



Codice	Diametro		Fascetta (BxS)	Conf. pz	€/Cad.
	"	mm			
402078	1/4"	12-14	20x1,5	100	2,03
402081	3/4"	26-28	20x1,5	100	2,24
402082	1	32-35	20x1,5	100	2,36
402083	1 1/4"	40-43	20x1,5	50	2,65
402084	1 1/2"	44-49	20x2,0	50	2,88
402086	2	57-61	20x2,0	50	3,51

- Collare adatto per temperature elevate
- Per tubi Diametro 12 - 116 mm
- Capacità al fuoco DIN EN 13501-1:E
- Materiale: acciaio zincato elettroliticamente
- Isolamento silicone rosso a norma DIN 4109

- Profilo in acciaio (B x S)
- Classific. antincendio B2 secondo DIN 4102
- Intervallo di temperatura -40°C e +220°C
- Carico di sicurezza: 1,3kN

HDPC HT Collare pesante con silicone



Codice	Attacco	Diametro		Fascetta (BxS)	Vite chiusura	Conf. pz	€/Cad.
		"	mm				
402131	M8/M10	3/8	14-18	30x2,5	M6x30	25	5,28
402132	M8/M10	1/2"	19-23	30x2,5	M6x30	25	5,49
402133	M8/M10	3/4"	24-28	30x2,5	M6x30	25	5,74
402134	M8/M10	1	29-33	30x2,5	M6x30	25	6,30
402136	M8/M10	1 1/4"	40-45	30x2,5	M6x30	25	7,24
402137	M8/M10	1 1/2"	47-52	30x2,5	M6x30	25	7,80
402138	M8/M10		53-58	30x2,5	M6x30	25	8,26
402139	M8/M10	2	60-65	30x2,5	M6x30	25	9,10
402140	M8/M10		67-72	30x2,5	M8X40	25	9,73
402141	M10/M12	2 1/2"	73-78	30X3,0	M8X40	25	10,36
402142	M10/M12		79-85	30X3,0	M8X40	25	11,16
402143	M10/M12	3	88-93	30X3,0	M8X40	25	11,97
402145	M10/M12		100-106	30X3,0	M8X40	25	13,06
402146	M10/M12	4	108-116	30X3,0	M8X40	25	13,54
402148	M10/M12		124-129	30X3,0	M8X40	10	23,10
402149	M10/M12		131-137	30X3,0	M8X40	10	23,48
402150	M12/M16	5	138-145	40X4,0	M10X40	10	23,06
402151	M12/M16		148-154	40X4,0	M10X40	10	23,91
402152	M12/M16		156-152	40X4,0	M10X40	10	24,90
402153	M12/M16	6	156-162	40X4,0	M10X40	10	26,67
402154	M12/M16		177-183	40X4,0	M10X40	10	26,88
402155	M12/M16		188-194	40X4,0	M10X40	10	28,49
402156	M12/M16		196-203	40X4,0	M10X40	10	29,30
402157	M12/M16		205-214	40X4,0	M10X40	10	31,08
402158	M12/M16	8	219-225	40X4,0	M10X40	10	34,23
402160	M16/M20		244-250	40X4,0	M12X40	10	38,60
402162	M16/M20	10	265-273	40X4,0	M12X40	10	51,38

- Collare pesante indicato per impianti civili e industriali
- Per tubi Diametro 14 - 316
- Forniti montati con dado saldato e vite anticaduta
- Attacco lavorato per fissaggio con chiave inglese
- Intervallo di temperatura con gomma EPDM (II) compreso tra -40 °C e + 220 °C - Impiego continuo
- Isolamento in silicone rosso per la riduzione del rumore a norma DIN 4109 - Livello medio 22 dB
- Capacità al fuoco DIN EN 13501-1:E
- Profilo in acciaio (B x S)

- Fino a 1000 kg di tenuta
- Materiale: acciaio zincato elettroliticamente
- Carichi di sicurezza

15mm-65mm	2,0 kN
61mm-116mm	3,5 kN
124mm-173mm	5,0 kN
176mm-226mm	8,5 kN
244mm-316mm	10,0 kN

COLLARI PER TUBAZIONI

Piastre di base ed accessori

PBF 80 Piastra di base leggera



Codice	Descrizione	M	L (mm)	B (mm)	H (mm)	S (mm)	Conf. pz	€/Cad.
587125G	PBF 80 - 1/2"	1/2 "	80	30	50	3	50	1,73
587155G	PBF 80 - M 8	M8	80	30	50	3	50	0,97
587135G	PBF 80 - M 10	M10	80	30	50	3	50	1,10

- Dimensioni 80 x 30 x 3 mm
- Per fissaggio a parete o soffitto

- Connessioni M8 - M10, 1/2"
- Finitura: elettrozincatura

PBF 120 Piastra di base pesante



Codice	Descrizione	M	L (mm)	B (mm)	H (mm)	S (mm)	Conf. pz	€/Cad.
587140G	PBF 120 - M 8/10	M8/M10	120	40	82	4	50	3,15
587150G	PBF 120 - M 8	M8	120	40	82	4	50	2,65
587160G	PBF 120 - M10	M10	120	40	82	4	50	2,82
587165G	PBF 120 - M12	M12	120	40	82	4	50	3,21
587180G	PBF 120 - M16	M16	120	40	82	4	50	3,39
587120G	PBF 120 - 1/2"	1/2"	120	40	82	4	50	3,31
587130G	PBF 120 - 3/4"	3/4"	120	40	82	4	50	5,17
587131G	PBF 120 - 1"	1"	120	40	82	4	50	5,20

- Dimensioni 120 x 40 x 4 mm
- Per fissaggio a parete o soffitto

- Connessioni M8 - M16, 1/2" e 3/4" e 1"
- Finitura: elettrozincatura

PBM Piastra di base pesante



Codice	Descrizione	Attacco interno	Attacco esterno	B (mm)	H (mm)	S (mm)	Conf. pz	€/Cad.
586830	PBM 70	M10	1/2 "	33	82	3	25	4,46
586840	PBM 100	M10	1/2 "	40	82	3	25	6,06
586850	PBM 100	M10	3/4 "	40	82	3	25	6,57

- Dimensioni 120 x 40 x 4 mm
- Connessioni doppia M10 interno 1/2" esterno e M12 interno 3/4" esterno

- Per fissaggio a parete o soffitto
- Finitura: elettrozincatura

ZZ Piastra di base pesante per profili



Codice	Descrizione	d (mm)	L (mm)	B (mm)	S (mm)	Conf. pz	€/Cad.
313880	Piastra ZZ	M8	93	42	4	10	8,94
313890	Piastra ZZ	M10	93	42	4	10	8,94
313920	Piastra ZZ	1/2 "	93	42	4	10	9,18
313930	Piastra ZZ	3/4 "	104	42	4	10	10,35
313940	Piastra ZZ	1 "	104	42	4	10	10,92

- Disegnata per evitare torsioni e spostamenti
- Da utilizzare su profili e mensole con sagoma 41

- Finitura : elettrozincatura

RMF - RFF Riduttori di filetto MM/FF - FF/FF



Codice	Descrizione	F-M	Conf. pz	€/Cad.
583730	Riduttori F/M	8x10	100	0,93
583740	Riduttori F/M	8x12	100	0,93
583750	Riduttori F/M	10x8	100	0,93
583760	Riduttori F/M	10x12	100	1,30
583770	Riduttori F/M	12x8	100	1,39
583780	Riduttori F/M	12x10	100	1,52
583870	Riduttori F/F	8x10	100	1,83
583880	Riduttori F/F	8x12	100	1,83
583890	Riduttori F/F	10x12	100	1,83

- Da M12 a M8
- Finitura: elettrozincatura

HDPC AB Connettori e riduttori per collari HDPC



Codice	Descrizione	M	F	Conf. pz	€/Cad.
402163	Riduttori 10-1/2"	M10	1/2"	10	2,42
402164	Riduttori 12-1/2"	M12	1/2"	10	2,52
402165	Riduttori 12-3/4"	M12	3/4"	10	3,55
402166	Riduttori 12-1"	M12	1"	10	5,79
402167	Riduttori 16-1/2"	M16	1/2"	10	2,94
402168	Riduttori 16-3/4"	M16	3/4"	10	4,02
402169	Riduttori 16-1"	M16	1"	10	6,53

- Consentono e ampliano la connessione dei collari HDPC con slitte o piastre di base
- Finitura: elettrozincatura

U-Bolt e universali per profilo

U-Bolt Per carichi leggeri



Codice	Diametro		DN	M	H	Conf. pz	€/Cad.
	"	mm					
UB0021	1/2"	22	15	8	52	50	0,82
UB0026	3/4"	27	20	8	56	50	0,83
UB0033	1"	34	25	8	64	50	0,88
UB0042	1 1/4"	43	32	8	72	50	0,91
UB0048	1 1/2"	49	40	8	73	50	0,92
UB0060	2"	61	50	10	94	50	1,65
UB0076	2 1/2"	77	65	10	110	50	1,84
UB0089	3"	89	80	10	122	50	1,87
UB0114	4"	115	100	12	156	25	3,65
UB0139	5"	140	125	12	180	25	4,05
UB0168	6"	168	150	12	208	10	5,03
UB0219	8"	220	200	16	267	1	10,94

- Fornito con 2 dadi esagonali e rondelle
- Indicato per impianti civili ed industriali
- Finitura: elettrozincatura
- Disponibili anche acciaio inox

U-Bolt Per carichi pesanti normativa DIN 3570



Codice	Diametro		DN	M	H	Conf. pz	€/Cad.
	"	mm					
UBP021	1/2"	21,3	15	10	60	50	1,13
UBP026	3/4"	26,9	20	10	66	50	1,21
UBP033	1"	33,7	25	10	72	50	1,24
UBP042	1 1/4"	42,4	32	10	82	50	1,27
UBP048	1 1/2"	48,3	40	10	82	50	1,58
UBP060	2"	60,3	50	12	112	50	2,13
UBP076	2 1/2"	76,1	65	12	128	50	2,32
UBP089	3"	88,9	80	12	140	50	2,39
UBP114	4"	114,3	100	16	173	25	6,53
UBP139	5"	139,7	125	16	197	25	7,55
UBP168	6"	168,3	150	16	225	10	7,96
UBP219	8"	219,1	200	20	285	1	14,74
UBP273	10"	273	250	20	339	1	16,46
UBP323	12"	323,9	300	20	379	1	36,02

- Fornito con 2 dadi esagonali e rondelle
- Indicato per impianti civili ed industriali
- Finitura: elettrozincatura
- Disponibili anche acciaio inox

OD Collare universale



Codice	Descrizione	Diametro		Conf. pz	€/Cad.
		"	mm		
598814	Collare OD	3/8"	15-17	100	0,93
598816	Collare OD	1/2"	21-23	100	0,95
598818	Collare OD	3/4"	26-29	100	0,97
598822	Collare OD	1"	32-36	50	0,98
598825	Collare OD	1 1/4"	42-45	50	1,04
598826	Collare OD	1 1/2"	46-50	50	1,04
598831	Collare OD	2"	60-63	50	1,20
598836	Collare OD	2 1/2"	74-77	25	1,85
598839	Collare OD	3"	86-90	25	2,24
598845	Collare OD	4"	112-115	25	2,85
598853	Collare OD	5"	138-141	25	3,54
598858	Collare OD	6"	167-170	25	5,19
598865	Collare OD	8"	218-221	1	9,36

- Adatto per profili e mensole serie 41 in alternativa agli U-Bolts
- Diametro tubi 15 - 221 mm
- Forniti con vite esagonale e dado.
- Finitura: elettrozincatura
- Indicato per tubazioni in appoggio.
- Altre misure a richiesta

Ventilazione ed accessori

MACRO V NI Collare senza gomma per ventilazione attacco M8/M10



Codice	Descrizione	Diametro mm	Fascetta (BxS)	Sc x L	Conf. pz	€/Cad.
594070	MACRO V NI	80	23x1,5	M6x30	50	2,48
594080	MACRO V NI	90	23x1,5	M6x30	50	2,53
594090	MACRO V NI	100	23x1,5	M6x30	50	2,56
594110	MACRO V NI	112	23x1,5	M6x30	25	2,59
594140	MACRO V NI	125	23x1,5	M6x30	25	2,70
594160	MACRO V NI	140	23x1,5	M6x30	25	2,76
594170	MACRO V NI	150	23x1,5	M6x30	25	2,78
594180	MACRO V NI	160	23x1,5	M6x30	25	2,85
594190	MACRO V NI	180	23x1,5	M8X40	25	2,94
594200	MACRO V NI	200	23x1,5	M8X40	15	3,29
594220	MACRO V NI	224	23x2,0	M8X40	15	3,56
594230	MACRO V NI	250	23x2,0	M8X40	10	3,99
594240	MACRO V NI	280	23x2,0	M8X40	10	4,13
594250	MACRO V NI	300	23x2,0	M8X40	10	4,39
594260	MACRO V NI	315	23x2,0	M8X40	10	5,47
594280	MACRO V NI	355	23x2,0	M8X40	10	5,67
594290	MACRO V NI	400	23x2,0	M10X40	10	5,85
594300	MACRO V NI	450	25x2,5	M10X40	10	6,93
594310	MACRO V NI	500	25x2,5	M10X40	10	7,48

- Attacco femmina con dado elettrosaldato M8/M10
 - Adatti per canali distribuzione aria, tipo spirale.

- Profilo in acciaio (B x S), finitura elettrozincata
 - Per tubi Diametro 80 - 500 mm

MACRO V NI 2TR Collare senza gomma per ventilazione senza attacco e senza viti



Codice	Diametro		DN	M	H (mm)	Conf. pz	€/Cad.
	"	mm					
UB0021	1/2"	22	15	8	52	50	0,82
UB0026	3/4"	27	20	8	56	50	0,83
UB0033	1"	34	25	8	64	50	0,88
UB0042	1 1/4"	43	32	8	72	50	0,91
UB0048	1 1/2"	49	40	8	73	50	0,92
UB0060	2"	61	50	10	94	50	1,65
UB0076	2 1/2"	77	65	10	110	50	1,84
UB0089	3"	89	80	10	122	50	1,87
UB0114	4"	115	100	12	156	25	3,65
UB0139	5"	140	125	12	180	25	4,05

- Fornito con 2 dadi esagonali e rondelle
 - Indicato per impianti civili ed industriali

- Finitura: elettrozincatura

MACRO V ISO Collare per ventilazione gommato M8/M10



Codice	Descrizione	Diametro mm	Fascetta (BxS)	Sc x L	Conf. pz	€/Cad.
582340	MACRO V ISO	80	23x1,5	M6x25	50	2,99
582350	MACRO V ISO	90	23x1,5	M6x25	50	3,01
582360	MACRO V ISO	100	23x1,5	M6x25	50	3,21
582280	MACRO V ISO	112	23x1,5	M6x25	25	3,32
582390	MACRO V ISO	125	23x1,5	M6x25	25	3,45
582410	MACRO V ISO	140	23x1,5	M6x40	25	3,64
582420	MACRO V ISO	150	23x1,5	M6x40	25	3,82
582430	MACRO V ISO	160	23x1,5	M6x40	25	3,94
582440	MACRO V ISO	180	23x1,5	M6x40	25	4,37
582450	MACRO V ISO	200	23x1,5	M6x40	15	4,56
582470	MACRO V ISO	224	23x2,0	M6x40	15	5,09
582480	MACRO V ISO	250	23x2,0	M6x40	10	5,66
582490	MACRO V ISO	280	23x2,0	M6x40	10	5,82
582500	MACRO V ISO	300	23x2,0	M6x40	10	6,22
582510	MACRO V ISO	315	23x2,0	M6x40	10	7,81
582530	MACRO V ISO	355	23x2,0	M6x40	10	8,35
582540	MACRO V ISO	400	23x2,0	M6x40	10	8,92
582550	MACRO V ISO	450	25x2,5	M6x40	10	10,36
582560	MACRO V ISO	500	25x2,5	M6x40	10	11,46

- Isolante acustico in gomma EPDM secondo la normativa DIN 4109
 - Adatti per canali distribuzione aria, tipo spirale
 - Attacco femmina con dado elettrosaldato M8/M10
 - Temperature da -50°C a +110°C

- Per tubi Diametro 80 - 500 mm
 - Classificazione antincendio B2 secondo DIN 4102
 - Profilo in acciaio (B x S), finitura elettrozincata.

MACRO V 2TR Collare per ventilazione gommato senza attacco e senza viti di chiusura



Codice	Descrizione	d (mm)	BxS	Conf. pz	€/Cad.
582060	MACRO V 2TR	550	25x2,5	1	17,40
582065	MACRO V 2TR	560	25x2,5	1	18,41
582070	MACRO V 2TR	600	25x2,5	1	19,20
582075	MACRO V 2TR	630	25x2,5	1	20,02
582080	MACRO V 2TR	710	25x2,5	1	22,59
582085	MACRO V 2TR	800	25x2,5	1	24,64
582090	MACRO V 2TR	900	25x2,5	1	26,72
582095	MACRO V 2TR	1000	25x2,5	1	28,81
582100	MACRO V 2TR	1120	25x2,5	1	31,63
582105	MACRO V 2TR	1250	25x2,5	1	33,97

- Per sospensione con 2 barre filettate applicate ai lati del collare
- Isolante acustico in gomma EPDM secondo la normativa DIN 4109
- Temperature da -50°C a +110°C
- Classificazione antincendio B2 secondo DIN 4102
- Profilo in acciaio (B x S)
- Attacchi laterali con foro m 11
- Finitura: elettrozincatura
- Per tubi Diametro 550 - 1250 mm

EQLS Squadretta ad L per canali con supporto antiacustico



Codice	Descrizione	L (mm)	C (mm)	D (mm)	E (mm)	Conf. pz	€/Cad.
597791	Ang. Antiacustico	50	20	8,4	40	100	2,23
597780	Ang. Antiacustico	85	20	8,4	40	100	2,36
597792	Ang. Antiacustico	130	20	8,4	40	100	2,66

- Fissaggio veloce di condotti quadri
- Altezza facilmente regolabile utilizzando una barra filettata con vite
- Fornito con silent block secondo la normativa DIN 4109
- Materiale 35 x 2,0 mm (B x S)
- Diverse lunghezze per differenti applicazioni
- Finitura: elettrozincatura
- Fissaggio con rivetti ciechi o viti autoforanti

EQLZ Squadretta ad Z per canali con supporto antiacustico



Codice	Descrizione	C (mm)	D (mm)	E (mm)	T (mm)	Conf. pz	€/Cad.
597790	Z antiacustica	20	8,4	40	30	100	1,91

- Fissaggio veloce di condotti quadri
- Altezza facilmente regolabile utilizzando una barra filettata con vite
- Fornito con silent block secondo la normativa DIN 4109
- Materiale 35 x 2,0 mm (B x S)
- Fissaggio con rivetti ciechi o viti autoforanti
- Finitura: elettrozincatura

SBP - SBP-C Reggia in acciaio perforata



Codice	Descrizione	L (mm)	C (mm)	Conf. pz	€/Cad.
597791	Ang. Antiacustico	50	20	10	2,23
597780	Ang. Antiacustico	85	20	10	2,36
597792	Ang. Antiacustico	130	20	10	2,66

- Versione per carichi pesanti
- Finitura: elettrozincatura
- Sbp 17 con fori 6,5 mm e SBP25 con fori 8,5 mm
- Plastificata: Temperatura fino a +100°C max

Collari coibentati

SIT Collare con isolamento in schiuma poliuretanic



Codice	Descrizione	E (mm)	mm/DN	€/Cad.
580595	Collare coibentato	25	15	7,71
580600	Collare coibentato	25	21 - 1/2"	7,94
580605	Collare coibentato	25	22	8,19
580610	Collare coibentato	25	27 - 3/4"	9,02
580615	Collare coibentato	25	28	9,34
580620	Collare coibentato	25	34 - 1"	9,54
580625	Collare coibentato	25	35	9,86
580630	Collare coibentato	25	42 - 1 1/4"	10,02
580640	Collare coibentato	25	49 - 1 1/2"	10,51
580645	Collare coibentato	25	54	10,88
580650	Collare coibentato	25	60 - 2"	11,81
580655	Collare coibentato	25	67	12,45
580660	Collare coibentato	25	70	12,32
580670	Collare coibentato	25	76 - 2 1/2"	13,15
580675	Collare coibentato	25	80	13,89
580680	Collare coibentato	25	89 - 3"	14,46
580685	Collare coibentato	25	93	14,91
580690	Collare coibentato	25	102	16,93
580700	Collare coibentato	25	108	17,06
580710	Collare coibentato	25	114 - 4"	17,22
580720	Collare coibentato	25	133	26,59
580730	Collare coibentato	25	140 - 5"	26,91
580740	Collare coibentato	25	159	30,53
580750	Collare coibentato	25	168 - 6"	30,88
580990	Collare coibentato	30	15	9,54
581000	Collare coibentato	30	21 - 1/2"	9,69
581005	Collare coibentato	30	22	10,37
581010	Collare coibentato	30	27 - 3/4"	10,51
581015	Collare coibentato	30	28	10,88
581020	Collare coibentato	30	34 - 1"	11,17
581025	Collare coibentato	30	35	11,55
581030	Collare coibentato	30	42 - 1 1/4"	11,65
581040	Collare coibentato	30	49 - 1 1/2"	12,48
581045	Collare coibentato	30	54	13,38
581050	Collare coibentato	30	60 - 2"	14,11
581055	Collare coibentato	30	67	15,39
581060	Collare coibentato	30	70	15,26
581070	Collare coibentato	30	76 - 2 1/2"	15,94
581075	Collare coibentato	30	80	16,06
581080	Collare coibentato	30	89 - 3"	16,42
581085	Collare coibentato	30	93	17,22
581090	Collare coibentato	30	102	17,41
581100	Collare coibentato	30	108	18,05
581110	Collare coibentato	30	114 - 4"	18,72
581120	Collare coibentato	30	133	24,93
581130	Collare coibentato	30	140 - 5"	30,34
581140	Collare coibentato	30	159	34,30
581150	Collare coibentato	30	168 - 6"	39,55
581390	Collare coibentato	40	15	11,84
581400	Collare coibentato	40	21 - 1/2"	11,94
581405	Collare coibentato	40	22	12,45
581410	Collare coibentato	40	27 - 3/4"	12,35
581415	Collare coibentato	40	28	12,89
581420	Collare coibentato	40	34 - 1"	13,63
581425	Collare coibentato	40	35	14,05
581430	Collare coibentato	40	42 - 1 1/4"	14,67
581440	Collare coibentato	40	49 - 1 1/2"	15,65
581445	Collare coibentato	40	54	15,97
581450	Collare coibentato	40	60 - 2"	15,65
581455	Collare coibentato	40	67	16,71
581460	Collare coibentato	40	70	16,51
581470	Collare coibentato	40	76 - 2 1/2"	20,35
581475	Collare coibentato	40	80	19,33
581480	Collare coibentato	40	89 - 3"	19,52
581485	Collare coibentato	40	93	20,64
581490	Collare coibentato	40	102	22,40
581500	Collare coibentato	40	108	25,86
581510	Collare coibentato	40	114 - 4"	29,15
581520	Collare coibentato	40	133	31,17
581540	Collare coibentato	40	140 - 5"	37,76
581550	Collare coibentato	40	159	32,16
581530	Collare coibentato	40	168 - 6"	33,89

- Da impiegare con tubazioni acqua refrigerata
- Previene la formazione di condensa
- Rivestito esternamente con una lamina in alluminio
- Fornito con attacco M8/M10 e 2 viti
- Spessore isolamento 25, 30 o 40 mm
- Finitura: elettrozincatura

ISOLAMENTO

- Densità 80 kg/m³
- Classificazione antincendio della schiuma M1, B2
- Resistenza alla compressione: 6kg/cm²
- Temperature: -100°C / +100°C
- Conduttività termica: 0,028 W/m °C a 10°C
- Resistenza alla diffusione del vapore > 10.000.000μ

Antincendio e accessori

FCN 112 Collare sprinkler



Codice	Diametro	M	A (mm)	Conf. pz	€/Cad.
297860	1/2"	M10	70	100	0,51
297870	3/4"	M10	76	100	0,54
297880	1"	M10	84	100	0,56
297890	1 1/4"	M10	92	100	0,57
297900	1 1/2"	M10	98	100	0,61
297910	2"	M10	110	100	0,64
297920	2 1/2"	M10	139	50	1,50
297930	3"	M10	154	50	1,68
297940	4"	M10	193	25	2,22
297950	5"	M12	234	25	3,26
297960	6"	M12	261	20	3,45
297970	8"	M12	336	25	5,47

- Omologato UL, approvato FM e UL
- Massima rigidità, grazie alla rondella integrale e alla nervatura anulare
- Base del supporto smussata antigraffio adatta anche per tubi in CPVC
- Finitura elettrolitica per una maggiore protezione dalla corrosione
- Dado zigrinato con occhio svasato, per essere sempre solidale al supporto, senza poterlo mai perdere
- Facilmente regolabile in altezza tramite dado zigrinato
- Per tubi Diametro 1/2" - 8"
- Carichi di sicurezza
 - Da 1/2" a 2" 1,33 kN
 - Da 2 1/2" a 3" 2,34 kN
 - 4" 2,89 kN
 - Da 5" a 8" 4,45 kN

FCS Collare sprinkler



Codice	Diametro	M	Conf. pz	€/Cad.
597961	1/2"	M8	50	0,76
597962	3/4"	M8	50	0,78
597963	1"	M8	50	0,84
597964	1 1/4"	M8	50	0,85
597965	1 1/2"	M8	50	0,91
597966	2"	M8	50	0,94
597968	3/4"	M10	50	0,63
597969	1"	M10	50	0,68
597971	1 1/4"	M10	50	0,69
597972	1 1/2"	M12	50	0,74
597973	2"	M12	50	0,77
597974	2 1/2"	M12	25	1,81
597975	3"	M10	25	2,02
597976	4"	M10	25	2,67
597977	5"	M12	25	3,91
597978	6"	M12	25	4,14
597979	8"	M16	10	6,57
597981	10"	M20	10	12,06

- Installazione sicura grazie alla costruzione in pezzo unico
- Velocità di installazione e regolazione
- Finitura: elettrozincatura
- Da installare su barra filettata
- Approvato VdS, versione M10 approvato FM
- Fornito di dado e controdado flangiato
- Per tubi Diametro 1/2" - 8"

TKN 300 Morsetto per ancoraggio a travi metalliche



Codice	Descrizione	M	Apertura mm.	Cert.	Carichi kN	Conf. pz	€/Cad.
386805	TK300 M6	M6	18	Vds	1,2	100	2,45
389500	TK300 M9 P	9	18	Vds	1,2	100	2,45
386810	TK300 M8	M8	18	Vds	1,2	100	2,45
389510	TK300 M11 P	11	20	Vds-FM	2,5	100	2,63
386820	TK300 M10	M10	20	Vds-FM	2,5	100	2,63
389520	TK300 M13 P	13	26	Vds-FM	3,5	50	3,78
386830	TK300 M12	M12	26	Vds-FM	3,5	50	3,78
389505	TK300 M17 P	17	28	Vds-FM	5,5	50	7,56

- Da fissare su putrella senza saldature o forature
- Foro passante o filettato
- Corpo in metallo fuso

- Bullone concavo per miglior tenuta
- Approvato VdS e FM
- Finitura: elettrozincatura

BTK 310 Morsetto per ancoraggio a travi metalliche a bocca larga



Codice	Descrizione	M	Apertura mm.	Cert.	Carichi kN	Conf. pz	€/Cad.
389890	BTK310 M10	M10	32	FM	2,50	50	4,02
388890	BTK310 M12	M12	32	FM	3,50	50	5,67

- Da fissare su putrella senza saldature o forature
- Approvato FM
- Per putrelle fino a 32 mm di spessore

- Bullone concavo per miglior tenuta
- Per barre M10 & M12
- Finitura: elettrozincatura

ROD LOCK BC Morsetto per ancoraggio a travi metalliche inserimento rapido



Codice	Descrizione	D	Apertura mm.	Cert.	Carichi kN	Conf. pz	€/Cad.
390001	Rod Lock BC M8	M8	11,5	UL	1,1 - 1,4	100	4,66
390002	Rod Lock BC M10	M10	11,5	UL - FM	1,1 - 2,2	100	4,96

- La barra filettata si incastra a pressione
- M10 approvato FM
- Per putrelle fino a 11,5 mm di spessore
- Bullone concavo per miglior tenuta
- Per barre M8 e M10
- Finitura: elettrozincatura
- Risparmio di tempo del 35%

ROD LOCK AS Tassello femmina per pendinature FM ad innesto rapido



Codice	Descrizione	D	Foro cls mm	Cert.	Carichi kN	Conf. pz	€/Cad.
390009	Rod Lock AS M8	M8	8		2,9	50	3,49
390010	Rod Lock AS M10	M10	8	FM	2,9	50	3,64

- Ideale per applicare barre filettate non preparate
- Si avita al cls con foro da 8mm
- La barra filettata si collega a pressione
- Risparmio di tempo per la posa pari al 35%
- Approvato FM (M10)
- Fattore di sicurezza 3:1
- Per barre M8 e M10
- Ideale per impianti antincendio

FSD Attacco per barra filettata



Codice	Descrizione	d (mm)	L (mm)	Conf. pz	€/Cad.
598290	FSD M 10	12,7	79	250	1,49

- Per barra filettata
- Omologato FM & UL
- Consente lo slittamento laterale della barra
- Finitura: elettrozincatura
- Ideale per collegare barra filettata allo sprinkler

SBA Squadretta di supporto per carichi elevati - VdS



Codice	Descrizione	Spessore	Foro	Conf. pz	€/Cad.
589295	SBA 50/50/10	5	11	50	4,56
589296	SBA 50/50/12	6	14	50	2,73
589297	SBA 60/40/12	6	13	50	4,08

- Segue le direttive VdS
- Consente di applicare carichi elevati
- Carichi in kN da 3,5 a 5
- Per tubi fino a DN 150
- Finitura: zincatura a caldo

SL Fissaggio di sicurezza per morsetto TK



Codice	Descrizione	B (mm)	L (mm)	Conf. pz	€/Cad.
590240	SL per morsetti TK	25	350	50	3,70

- Evita lo scivolamento del morsetto piatto
- Dimensione piatto 25x25 mm
- Lunghezza 350 mm
- Finitura: elettrozincatura

MTGB-MTVB Ancorina per fissaggio



Codice	Descrizione	MxL	Approvazioni	Conf. pz	€/Cad.
584440	MTGB Ancora	M8x100	-	100	2,31
584455	MTVB Ancora	M8x100	Vds	50	3,69
584465	MTVB Ancora	M10x100	FM	25	3,69

- Carichi pesanti M8 o M10
- Con dado e rondella larga
- Approvato FM & VdS
- Finitura: elettrozincatura

TMHK Fissaggio per lamiera grecate



Codice	Descrizione	MxL	Approvazioni	Conf. pz	€/Cad.
597582	TBHK M 8	91,5x97	Vds	50	2,70
597583	TBHK M10	91,5x97	FM/ VdS	50	2,79

- Consente fissaggio per le lamiera grecate
- Forniti con filettatura M8 - M10
- Approvato FM & VdS
- Profilo in acciaio: 25 x 2,5 mm
- Finitura: elettrozincatura

Protezione passiva

Seal Shell Collare intumescente per tubazioni combustibili REI 180



Codice	Diametro	Conf. pz	€/Cad.
SS50100	Seal Shell 50/100	4	43,84
SS110160	Seal Shell 110/160	2	74,05
SS000200	Seal Shell 200	1	260,43
SS000250	Seal Shell 250	1	334,13

- Indicati per tubazioni in PVC, PE
- Facilità di montaggio, tramite linguette di fissaggio
- Due misure universali, da DN 50 a DN 160
- Certificato REI 180 per pareti e solette in muratura
- Certificato REI 120 per pareti in cartongesso
- Applicare un collare sul lato esposto al fuoco

Advin Strip Nastri termoespandenti per tubazioni combustibili REI 180



Codice	Diametro	Conf. pz	€/Cad.
AS040	Advin Strip DN 40	1	32,69
AS050	Advin Strip DN 50	1	34,19
AS063	Advin Strip DN 63	1	42,82
AS075	Advin Strip DN 75	1	50,61
AS090	Advin Strip DN 90	1	63,11
AS100	Advin Strip DN 100	1	79,68
AS110	Advin Strip DN 110	1	89,34
AS125	Advin Strip DN 125	1	107,77
AS140	Advin Strip DN 140	1	137,54
AS160	Advin Strip DN 160	1	165,75
AS200	Advin Strip DN 200	1	238,48
AS250	Advin Strip DN 250	1	338,29

- Indicati per tubazioni in PVC, PE
- Facilità di montaggio
- Da montare all'interno della tubatura
- Certificato REI 180 per pareti e solette in muratura
- Certificato REI 120 per pareti in cartongesso

Thermo Jacket Collare intumescente per tubazioni incombustibili REI 120



Codice	Descrizione	Conf. pz	€/Cad.
TJ1200	Thermo Jacket 1200	2	76,66

- Indicati per tubazioni in acciaio e rame
- Facilità di montaggio tramite fascette metalliche
- Una misura universale, da DN 25 a DN 150
- Mis. 1200x300x25 - divisibile per diametri
- Certificato REI 120 per pareti e solette in muratura
- Applicare un collare sul lato opposto al fuoco

Advin bags Sacchetti per attraversamenti di cavi elettrici e portacavi REI 120



Codice	Descrizione	Conf. pz	€/Cad.
AB18010030	Bags 180x100	1	3,90
AB18020030	Bags 180x200	1	16,91
AB18030030	Bags 180x300	1	8,79

- Indicati per la chiusura di varchi di medie e grandi dimensioni
- Da utilizzarsi con cavi elettrici e tubazioni
- Garantiscono un'ottima compartizione
- Disponibili in tre misure differenti
- Certificato REI 120 su cartongesso e muratura

PROFILI, MENSOLE ED ACCESSORI

Profilati "serie 41"

Profilato 41x21x2 mm



Codice	Descrizione	L (mm)	Peso Kg/mt	C (mm)	Conf. pz	€/Cad.
P412123	Profilo 41x21x2	3000	1,32	22,0	50	5,59
P412126	Profilo 41x21x2	6000	1,32	22,0	50	5,60

- Per applicazioni leggere
 - Asolatura 30x13 mm ogni 50 mm
 - Lunghezza 3 e 6 mt

- Finitura: sendzmir
 - Disponibile anche in acciaio inox

Profilato 41x41x2 mm



Codice	Descrizione	L (mm)	Peso Kg/mt	C (mm)	Conf. pz	€/Cad.
P414123	Profilo 41x41x2	3000	1,97	22,0	50	6,30
P414126	Profilo 41x41x2	6000	1,97	22,0	50	6,32

- Per applicazioni leggere o medie
 - Asolatura 30x13 mm ogni 50 mm
 - Lunghezza 3 e 6 mt

- Finitura: sendzmir
 - Disponibile anche in acciaio inox

Profilato 41x41x2,5 mm



Codice	Descrizione	L (mm)	Peso Kg/mt	C (mm)	Conf. pz	€/Cad.
P4141253	Profilo 41x41x2,5	3000	2,3	22,0	50	7,56
P4141256	Profilo 41x41x2,5	6000	2,3	22,0	50	7,58

- Per applicazioni medie
 - Asolatura 30x13 mm ogni 50 mm
 - Lunghezza 3 e 6 mt

- Finitura: sendzmir
 - Disponibile anche in acciaio inox

Profilato 41x62x2,5 mm



Codice	Descrizione	L (mm)	Peso Kg/mt	C (mm)	Conf. pz	€/Cad.
310630G	Profilo 41x62x2,5	3000	3,13	22,0	50	13,72
310635G	Profilo 41x62x2,5	6000	3,13	22,0	50	13,75

- Per applicazioni pesanti
 - Asolatura 30x13 mm ogni 50 mm

- Lunghezza 3 e 6 mt
 - Finitura: sendzmir

Profilato 41x82x2,5 mm



Codice	Descrizione	L (mm)	Peso Kg/mt	C (mm)	Conf. pz	€/Cad.
310600G	Profilo 41x82x2,5	3000	4	22,0	50	a richiesta
310605G	Profilo 41x82x2,5	6000	4	22,0	50	

- Per applicazioni pesanti
 - Asolatura 14x27 mm ogni 50 mm

- Lunghezza 3 e 6 mt
 - Finitura: sendzmir

Profilato 41x21x2,5 mm Doppio



Codice	Descrizione	L (mm)	Peso Kg/mt	C (mm)	Conf. pz	€/Cad.
310061G	Profilo 41x21x2,5D	3000	3,6	22,0	50	20,56

- Per applicazioni medie
 - Asolatura 30x13 mm ogni 50 mm
 - Lunghezza 3 e 6 mt

- Finitura: sendzmir
 - Disponibile anche in acciaio inox

Profilato 41x41x2,5 mm Doppio



Codice	Descrizione	L (mm)	Peso Kg/mt	C (mm)	Conf. pz	€/Cad.
310181G	Profilo 41x41x2,5D	3000	4,65	22,0	50	23,49
310191G	Profilo 41x41x2,5D	6000	4,65	22,0	50	23,55

- Per applicazioni pesanti
 - Asolatura 14x27 mm ogni 50 mm
 - Lunghezza 3 e 6 mt

- Finitura: sendzmir
 - Disponibile anche in acciaio inox

Mensole "serie 41"

CDC Mensola 41x21x2,5 mm



Codice	Descrizione	L (mm)	Conf. pz	€/Cad.
311657G	Mensola 41x21x2,5	200	20	8,56
311667G	Mensola 41x21x2,5	300	10	9,72
311677G	Mensola 41x21x2,5	500	5	12,61

- Lunghezze disponibili: da 200 mm a 500 mm
 - Piastra base 5 mm con asole verticale-orizzontale

- Finitura elettrolitica
 - A richiesta, zincatura a caldo

CDDC Mensola 41x21x2,5 mm Doppia



Codice	Descrizione	L (mm)	Conf. pz	€/Cad.
311802G	Mensola 41x21x2,5 D	200	20	11,92
311805G	Mensola 41x21x2,5 D	300	10	14,17
311815G	Mensola 41x21x2,5 D	500	5	18,64

- Lunghezze disponibili: da 300 mm a 500 mm
 - Piastra base 6 mm con asole verticale-orizzontale

- Finitura elettrolitica
 - A richiesta, zincatura a caldo

CAC Mensola 41x41x2,5 mm



Codice	Descrizione	L (mm)	Conf. pz	€/Cad.
311707G	Mensola 41x41x2,5	150	20	8,06
311708G	Mensola 41x41x2,5	200	20	10,81
311717G	Mensola 41x41x2,5	300	10	11,06
311728G	Mensola 41x41x2,5	450	10	13,32
311729G	Mensola 41x41x2,5	500	5	15,53
311731G	Mensola 41x41x2,5	600	5	16,98
311756G	Mensola 41x41x2,5	750	1	19,39
311757G	Mensola 41x41x2,5	850	1	21,45
311758G	Mensola 41x41x2,5	1000	1	25,02

- Lunghezze disponibili: da 150 mm a 1000 mm
 - Piastra base 6 mm fino alla 600 e 8 mm fino alla 1000 con asole verticale-orizzontale

- Finitura: zincatura elettrolitica
 - A richiesta, zincatura a caldo
 - Disponibili anche in acciaio inox

CAAC Mensola 41x41x2,5 mm Doppia



Codice	Descrizione	L (mm)	Conf. pz	€/Cad.
311401G	Mensola 41x41x2,5 D	300	20	21,29
311409G	Mensola 41x41x2,5 D	400	20	25,38
311419G	Mensola 41x41x2,5 D	500	10	29,61
311421G	Mensola 41x41x2,5 D	600	5	33,63
311431G	Mensola 41x41x2,5 D	700	5	37,11
311439G	Mensola 41x41x2,5 D	800	1	41,49
311441G	Mensola 41x41x2,5 D	900	1	45,06
311451G	Mensola 41x41x2,5 D	1000	1	49,47

- Lunghezze disponibili: da 300 mm a 1000 mm
 - Piastra base 8 mm con asole verticale-orizzontale

- Finitura: zincatura calda

CACP Mensola 41x62x2,5 mm



Codice	Descrizione	L (mm)	Conf. pz	€/Cad.
M4162500	Mensola 41x62x2,5	500	1	25,71
M4162600	Mensola 41x62x2,5	600	1	27,87
M4162800	Mensola 41x62x2,5	800	1	32,15

- Foratura simile al profilo 41x41x2,5 (AC),
 asola 14x27 mm

- Lunghezze disponibili: da 500 mm a 800 mm

- Piastra base 8 mm con asole verticale-orizzontale
 - Finitura: zincatura elettrolitica
 - A richiesta, zincatura a caldo

APX 21/41 PV Piatto verticale per profili



Codice	Descrizione	B (mm)	C (mm)	E (mm)	S (mm)	Conf. pz	€/Cad.
584725	APX 21/41 PV	43	70	144	5	10	10,90

- Per fissare a muro tutti i profili serie 41
 - Piastra base con 2 asole 11x17 mm

- Premontata con bulloni M10 e dadi di profilo
 - Finitura: elettrozincatura

PROFILI, MENSOLE ED ACCESSORI

APY 21/41 PO Piatto orizzontale per profili



Codice	Descrizione	B (mm)	C (mm)	E (mm)	S (mm)	Conf. pz	€/Cad.
584751	APY 21/41 PO	43	50	144	5	10	16,23

- Per fissare a muro tutti i profili serie 41
 - Piastra base con 2 asole 11x17 mm

- Premontata con bulloni M10 e dadi di profilo
 - Finitura: elettrolitica

ZWA Saetta di rinforzo per mensole



Codice	Descrizione	B (mm)	C (mm)	E (mm)	S (mm)	Conf. pz	€/Cad.
311841G	Saetta 200	200	50	6	13,5	1	6,51
311840G	Saetta 300	300	50	6	13,5	1	8,11
311842G	Saetta 500	500	50	6	13,5	1	11,70

- Per profili serie 41
 - Finitura: zincatura a caldo

- Utilizzabile con tutte le mensole serie 41

ZMTD - ZMTS Mensola a squadra tridimensionale con fazzoletto



Codice	Descrizione	Fori	Misure (bxh)	Conf. pz	€/Cad.
387670G	Mensola fazzoletto destra	4 fori	106x90,5x6 mm	10	6,66
387675G	Mensola fazzoletto sinistra	4 fori	106x90,5x6 mm	10	6,66

- Per profili serie 41
 - Permette di ottenere mensole e di connettere i vari profili serie 41

- Presenta 4 fori e un fazzoletto di rinforzo
 - Finitura: zincatura a caldo

ZMT Mensola a squadra con asole



Codice	Descrizione	Fori	Misure (bxh)	Conf. pz	€/Cad.
400916G	Mensola a squadra 150x150	4 asole	150x150x4 mm	10	10,50

- Per profili serie 41
 - Permette di ottenere mensole e di connettere i vari profili serie 41

- Presenta 8 asole e un fazzoletto di rinforzo
 - Finitura: zincatura a caldo

Accessori

ADK 421 Tappo per profilato



Codice	Descrizione	Conf. pz	€/Cad.	
313305	Tappo 41/41 41/21	100	0,40	- Per profili serie 41 e 21 - Divisibile per due

UM Dadi a martello



Codice	Descrizione	M (mm)	H (mm)	Conf. pz	€/Cad.
314995G	Dado martello M6	6	5	100	-
315015G	Dado Martello M8	8	6	100	0,55
315025G	Dado Martello M10	10	8	100	0,63
315035G	Dado Martello M12	12	8	100	0,64
315036G	Dado Martello M16	16	8	100	1,35

- Dado da impiegarsi per profilati larghi 41
- Zincatura elettrolitica e a caldo

- Carichi d'impiego : M8-10 2,8 kN
M10-12 3,5 kN

UT Dadi a martello con molla



Codice	Descrizione	M (mm)	H (mm)	Conf. pz	€/Cad.
315305G	Dadi a Martello UT	8	6	100	0,72
315315G	Dadi a Martello UT	10	8	100	0,72
315325G	Dadi a Martello UT	12	8	100	0,78

- Dado da impiegarsi per profilati larghi 41
- Zincatura elettrolitica e a caldo
- Disponibile anche acciaio inox

- Carichi d'impiego : M8-10 2,8 kN
M10-12 3,5 kN

TMN Vite testa a martello con dado e rondella



Codice	MxL (mm)	Conf. pz	€/Cad.
590220	8x30	100	0,96
590080	8x40	100	0,98
590221	8x50	100	1,02
590222	8x60	100	1,03
590223	8x100	50	1,26
590090	10x40	100	1,15
590224	10x50	100	1,19
590225	10x60	100	1,22
590226	10x70	100	1,37
590227	10x80	100	1,39
590228	10x90	50	1,43
590100	12x40	100	1,83
VTM1260	12x60	50	2,10
VTM1280	12x80	50	2,16
VTM1640	16x40	50	4,10
VTM1660	16x60	50	4,26
VTM1680	16x80	50	4,42

- Vite a martello da impiegarsi per profilati larghi 41
- Premontato con dado e rondella larga
- Con vite M8; M10; M12
- Finitura: elettrozincatura
- Dadi per profilo dentellati

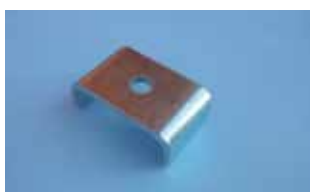
TMN Vite testa a martello con dado, rondella e molla



Codice	MxL (mm)	Conf. pz	€/Cad.
590080	8x40	100	0,98
590222	8x60	100	1,03
590090	10x40	100	1,15
590225	10x60	100	1,22

- Vite a martello da impiegarsi per profilati larghi 41
- Assemblati con una molla che poggia sul bordo del profilo.
- Completati di dado e rondella
- Velocità di esecuzione: la vite non scivola

PBN Griffa di fissaggio



Codice	Descrizione	B (mm)	Spessore	Interno	Conf. pz	€/Cad.
589925	Piastra 9	30	3	42	100	0,84
589930	Piastra 13	30	3	42	100	0,84
589940	Piastra 17	30	3	42	100	0,84

- Adatta a tutti i profili 41 - per viti M10, M12
- Finitura elettrolitica
- Disponibile anche in acciaio inox

PROFILI, MENSOLE ED ACCESSORI

PBNL Griffa di fissaggio pesante



Codice	Descrizione	B (mm)	Spessore	Interno	Conf. pz	€/Cad.
589930L	Piastra 12,5 ZE	42	5	42	100	0,92
589930LC	Piastra 12,5 ZC	42	5	42	100	1,29

- Adatta a tutti i profili 41 - per viti M8, M10, M12
- Finitura elettrolitica a caldo
- Disponibile anche acciaio inox

ROD LOCK Channel Nut



Codice	Descrizione	kN	Finitura	Diametro	Conf. pz	€/Cad.
390003	Rod Lock Channel Nut	5,0	elettrolitica	M 8	100	4,17
390004	Rod Lock Channel Nut	6,0	elettrolitica	M 10	100	4,49

- Adatta a tutti i profili serie 41 - per barre filettate M8, M10
- Consente di ridurre i tempi di installazione, fino ad un 35%
- Da utilizzarsi con barre filettate per sospendere i profili
- Non occorre sbavare la barra filettata, ne avitarla. Basta una semplice pressione

ROD LOCK Series Nut



Codice	Descrizione	kN	Finitura	Diametro	Conf. pz	€/Cad.
390006	Rod Lock Series Nut	4,5	Elettrolitica	M 8	100	2,49
390005	Rod Lock Series Nut	6,0	Elettrolitica	M 10	100	2,75
390006	Rod Lock Series Nut	10	Elettrolitica	M 12	100	2,89

- Adatta a tutti i profili serie 41 - per barre filettate M8, M10, M12
- Da utilizzarsi con barre filettate, anche con filetto non preparato, per sospendere i profili
- Si eliminano dadi e rondelle. Basta una semplice pressione
- Consente di ridurre i tempi di installazione, fino ad un 50%

Raccordi e piastre

ZL2 Squadretta a L 2 fori



Codice	Descrizione	Finitura	Misure	Conf. pz	€/Cad.
387600G	Squadretta 90° 2 fori	ZE	49x49x6	25	1,28
387610G	Squadretta 90° 2 fori	ZE	57x41x6	25	1,28
387610GC	Squadretta 90° 2 fori	ZC	57x41x6	25	1,83

- Per la creazione di strutture con profili serie 41
 - Finitura: zincatura elettrolitica o a caldo

- Disponibile anche in acciaio inox

ZL3 Squadretta a L 3 fori



Codice	Descrizione	Finitura	Misure	Conf. pz	€/Cad.
387620G	Squadretta 90° 3 fori	ZE	103x42x6	25	1,97
387620GC	Squadretta 90° 3 fori	ZC	103x42x6	25	2,49

- Per la creazione di strutture con profili serie 41
 - Finitura: zincatura elettrolitica o a caldo

- Disponibile anche in acciaio inox

ZL4 Squadretta a L 4 fori



Codice	Descrizione	Finitura	Misure	Conf. pz	€/Cad.
387650G	Squadretta 90° 4 fori	ZE	106x90x6	25	2,48
387650GC	Squadretta 90° 4 fori	ZC	106x90x6	25	3,30

- Per la creazione di strutture con profili serie 41
 - Finitura: zincatura elettrolitica o a caldo

- Disponibile anche in acciaio inox

ZP2 Piastra piana a 2 fori



Codice	Descrizione	Finitura	Misure	Conf. pz	€/Cad.
387520G	Piastra Piana 2 fori	ZE	108x40x6	25	1,34
387520GC	Piastra Piana 2 fori	ZC	108x40x6	25	1,71

- Per la creazione di strutture con profili serie 41
 - Finitura: zincatura elettrolitica o a caldo

- Disponibile anche in acciaio inox

ZP3 Piastra piana a 3 fori



Codice	Descrizione	Finitura	Misure	Conf. pz	€/Cad.
387530G	Piastra Piana 3 fori	ZE	123x41x6	25	1,80
387530GC	Piastra Piana 3 fori	ZC	123x41x6	25	2,34

- Per la creazione di strutture con profili serie 41
 - Finitura: zincatura elettrolitica o a caldo

- Disponibile anche in acciaio inox

ZP4 Piastra piana a 4 fori



Codice	Descrizione	Finitura	Misure	Conf. pz	€/Cad.
387540G	Piastra Piana 4 fori	ZE	164x40	25	2,22
387540GC	Piastra Piana 4 fori	ZC	164x40	25	2,94

- Per la creazione di strutture con profili serie 41
 - Finitura: zincatura elettrolitica o a caldo

- Disponibile anche in acciaio inox

ZPL3 Piastra piana a L 3 fori



Codice	Descrizione	Finitura	Misure	Conf. pz	€/Cad.
387570G	Piastra Piana L 3 fori	ZE	0	25	1,93
387570GC	Piastra Piana L 3 fori	ZC	0	25	2,22

- Per la creazione di strutture con profili serie 41
 - Finitura: zincatura elettrolitica o a caldo

- Disponibile anche acciaio inox

ZT5 Piastra piana a T 4 fori



Codice	Descrizione	Finitura	Misure	Conf. pz	€/Cad.
387580G	Piastra piana T 5 fori	ZE	0	25	3,80
387580GC	Piastra piana T 5 fori	ZC	0	25	4,20

- Per la creazione di strutture con profili serie 41
 - Finitura: zincatura elettrolitica o a caldo

- Disponibile anche acciaio inox

ZTR5 Piastra piana a T 4 fori rinforzata



Codice	Descrizione	Finitura	Misure	Conf. pz	€/Cad.
387450G	Piastra piana trapezio	ZC	138x90	25	4,80

- Per la creazione di strutture con profili serie 41
- Finitura: zincatura elettrolitica o a caldo

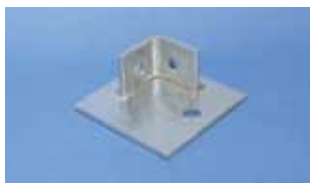
Z03 Piastra omega a 3 fori



Codice	Descrizione	Finitura	Misure	Conf. pz	€/Cad.
387750G	Piastra C 41	ZE	142x54x47	5	2,98
387750GC	Piastra C 41	ZC	142x54x47	5	3,33
387760G	Piastra C 21	ZE	142x54x47	5	2,40
387760GC	Piastra C 21	ZC	142x54x47	5	2,72

- Per la creazione di strutture con profili serie 41
- Finitura: zincatura elettrolitica o a caldo

ZB100 Piastra di base per profilo 41



Codice	Descrizione	Finitura	Misure	Conf. pz	€/Cad.
388270G	Piastra Leggera per 41	ZE	100x100x6	5	4,90
388270GC	Piastra Leggera per 41	ZE	100x100x6	5	5,60

- Per la creazione di strutture con profili serie 41
- Finitura: zincatura elettrolitica o a caldo

- Disponibile anche acciaio inox

ZBR 150 Piastra di base rinforzata per profilo 41



Codice	Descrizione	Finitura	Misure	Conf. pz	€/Cad.
313822G	Piastra di base x 41	ZE	150x150x6	5	13,32
313822GC	Piastra di base x 41 ZC	ZC	150x150x6	5	16,08

- Per la creazione di strutture con profili serie 41
- Finitura: zincatura elettrolitica o a caldo

- Disponibile anche acciaio inox

ZB AM Piastra di base a muro rinforzata per profilo 41



Codice	Descrizione	Finitura	Misure	Conf. pz	€/Cad.
388826G	Piastra di base rinforzata corta per profili 41x41	ZC	250x50x6	1	16,80

- Per la creazione di strutture con profili serie 41
- Finitura: zincatura elettrolitica o a caldo

- Per partenze da muro

ZW 218-219 Piastra collegamento 2 fori angolo ottuso/acuto



Codice	Descrizione	Tipo	Inclinazione	Conf. pz	€/Cad.
387850G	Piastra aperta 45°	Ottuso	45°	10	3,24
387851G	Piastra aperta 30°	Ottuso	30°	10	3,24
387852G	Piastra aperta 60°	Ottuso	60°	10	3,24
387920G	Piastra aperta 45°	Acuto	45°	10	3,31
387921G	Piastra aperta 30°	Acuto	30°	10	3,31
387922G	Piastra aperta 60°	Acuto	60°	10	3,31

- Per la creazione di strutture con profili serie 41
- Finitura: zincata a caldo

- Spessore 6 mm

AT 41 / AT 62 Attacco per trave per profili 41-61



Codice	Descrizione	Conf. pz	€/Cad.
387700	Per fissaggio a putrelle per 41x41	10	4,84
388005	Per fissaggio a putrelle per 62x41 - 83x41	10	5,42

- Per la creazione di strutture con profili serie 41 e travi metalliche
- Finitura: zincatura elettrolitica o a caldo

- Disponibile anche acciaio inox

Profili leggeri a "C" e accessori

L1 - L2 Profili a "C"



Codice	Descrizione	L (mt)	Peso Kg/mt	Apertura (mm)	Conf. pz	€/Cad.
301515	Profilo L1 30/15/1,5	2	0,7	14,0	50	4,03
322020	Profilo L2 32/20/2	2	1,12	14,0	50	5,70
322025	Profilo L2 32/20/2,5	2	3,3	14,0	50	6,87

- Per applicazioni civili o leggere
 - Asolatura 23 x 10,5

- Lunghezza 2 mt
 - Finitura: sendzmir

C-Fix Dado e vite a martello con molla per profilo leggero



Codice	Descrizione	Peso Kg/mt	Apertura (mm)	€/Cad.
584510	Dado C-Fix 8	M8	100	0,71
584520	Dado C-Fix 10	M10	100	0,81
584530	Vite C-Fix 8x30	M8x30	100	0,77
584540	Vite C-Fix 8x40	M8x40	100	0,80
584550	Vite C-Fix 8x60	M8x60	100	0,86
584560	Vite C-Fix 10x40	M10x40	100	1,06
584570	Vite C-Fix 10x60	M10x60	100	1,15

- Fissaggio universale per profili con apertura da 13 a 15,5 mm (profili da 27/18 a 38/40)
 - Pre montato per l'utilizzo con fissatubo od altri accessori per profili
 - Altezza regolabile
 - Facile da installare
 - Finitura: elettrozincatura
 - Ruotando il dado di 90° scatterà nella corretta posizione

ECN UNI Dadi a martello



Codice	Descrizione	M (mm)	S (mm)	Conf. pz	€/Cad.
585440	ECN - UNI M 8	8	5	100	0,32
585450	ECN - UNI M10	10	5	100	0,35
315340	ECN - EOL M 8	8	4	200	0,32
315350	ECN - EOL M10	10	4	200	0,38

- Fissaggio universale per profili con finitura elettrozincata

- Da impiegarsi con profili L1, L2

EB 25 Squadrette collegamento



Codice	Descrizione	M (mm)	S (mm)	Conf. pz	€/Cad.
584660	Squadretta EB 25 90°	60x60	4	100	0,76
584662	Squadretta EB 25 45°	60x60	4	100	0,81

- Fissaggio universale per profili con finitura elettrozincata

- Da impiegarsi con profili L1, L2

APX/APY Supporto per mensole



Codice	Descrizione	M Piastra	Fori asole	Conf. pz	€/Cad.
584710	Supporto Longitudinale	114x50x6	10	20	4,68
584740	Supporto Trasversale	114x50x6	10	20	5,19

- Fissaggio universale per profili con finitura elettrozincata

- Da impiegarsi con profili L1, L2

L2 Mensole profilo 32/20

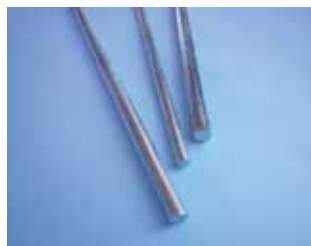


Codice	Descrizione	Sez.	Finitura	Conf. pz	€/Cad.
M3220280	Mensola mm 280	32/20/2,5	elettrolitica	20	4,80
M3220370	Mensola squadra 370	32/20/2,5	elettrolitica	2	11,68
M3220545	Mensola squadra 545	32/20/2,5	elettrolitica	2	15,34

- Mensola sezione 32/20/2,5 con saetta
 - Indicata per impianti civili

Barre Filettate, tronchetti filettati, dadi, viti, manicotti

TFZ Barra filettata



Codice	Descrizione	M	L (mt)	Conf. pz	€/Cad.
412001	Barra filettata 6 x 1	M6	1	100	0,71
412002	Barra filettata 8 x 1	M8	1	50	0,98
412032	Barra filettata 8 x 3	M8	3	50	3,90
592610	Barra filettata 10 x 1	M10	1	25	1,52
592670	Barra filettata 10 x 3	M10	3	25	5,88
592630	Barra filettata 12 x 1	M12	1	20	2,16
400331	Barra filettata 12 x 3	M 12	3	20	7,95
400332	Barra filettata 16 x 1	M16	1	10	3,98
SE01455	Barra filettata 20 x 1	M20	1	10	6,60
- Normativa DIN 976		- Lunghezze 1 e 3 metri			
- Finitura: elettrozincatura		- Disponibile anche acciaio inox			

ST Tronchetti filettati



Codice	Descrizione	M	L (mm)	Conf. pz	€/Cad.
400336	Tronchetto filettato	M8	25	100	0,07
400337	Tronchetto filettato	M8	40	100	0,12
400338	Tronchetto filettato	M8	60	100	0,17
593465	Tronchetto filettato	M8	70	100	0,17
400340	Tronchetto filettato	M8	80	100	0,20
593475	Tronchetto filettato	M8	90	100	0,22
400342	Tronchetto filettato	M8	100	100	0,28
593476	Tronchetto filettato	M8	120	50	0,30
593477	Tronchetto filettato	M8	150	50	0,30
593478	Tronchetto filettato	M8	200	50	0,32
400345	Tronchetto filettato	M10	25	100	0,10
400346	Tronchetto filettato	M10	40	100	0,17
400347	Tronchetto filettato	M10	60	100	0,22
593495	Tronchetto filettato	M10	70	100	0,26
400349	Tronchetto filettato	M10	80	100	0,29
593505	Tronchetto filettato	M10	90	50	0,32
400351	Tronchetto filettato	M10	100	100	0,40
593515	Tronchetto filettato	M10	120	50	0,46
593516	Tronchetto filettato	M10	150	50	0,48
400354	Tronchetto filettato	M12	25	100	0,20
400355	Tronchetto filettato	M12	40	100	0,25
400356	Tronchetto filettato	M12	70	100	0,34
400357	Tronchetto filettato	M12	80	100	0,37
400359	Tronchetto filettato	M12	100	100	0,43
- Normativa DIN 976		- Lunghezze 1, 2 e 3 metri			
- Finitura: elettrozincatura					

DE Dado esagonale DIN 934



Codice	Descrizione	d (mm)	Conf. pz	€/Cad.
428001	Dado esag. DIN 934	M8	100	0,04
428002	Dado esag. DIN 934	M10	100	0,07
428003	Dado esag. DIN 934	M12	100	0,10
428004	Dado esag. DIN 934	M16	100	0,17
SE01508	Dado esag. DIN 934	M20	100	0,35
- M8-M16		- Disponibile anche acciaio inox		
- Finitura: elettrozincatura				

VTE Vite testa esagonale



Codice	Descrizione	Finitura	Cl.	Conf. pz	€/Cad.
VTE0820	M8 x 20	Elettrol.	8,8	200	0,10
VTE0825	M8 x 25	Elettrol.	8,8	200	0,11
VTE0830	M8 x 30	Elettrol.	8,8	200	0,12
VTE0840	M8 x 40	Elettrol.	8,8	200	0,15
VTE1015	M10 X 15	Elettrol.	8,8	200	0,18
VTE1020	M10 x 20	Elettrol.	8,8	100	0,19
VTE1025	M10 x 25	Elettrol.	8,8	100	0,21
VTE1030	M10 x 30	Elettrol.	8,8	100	0,22
VTE1040	M10 x 40	Elettrol.	8,8	100	0,24
VTE1220	M12 x 20	Elettrol.	8,8	100	0,28
VTE1225	M12 x 25	Elettrol.	8,8	100	0,30
VTE1230	M12 x 30	Elettrol.	8,8	100	0,33
VTE1240	M12 x 40	Elettrol.	8,8	100	0,38
VTE1260	M12 x 60	Elettrol.	8,8	100	0,48
VTE1660	M16 x 60	Elettrol.	8,8	50	0,92
VTE1680	M16 x 80	Elettrol.	8,8	50	1,20

- Da utilizzarsi con piastre e dadi martello per connessione profili.
- Dalla misura M 16, possibilit  d'impiego per accoppiare le flange.
- Finitura: elettrozincatura
- Disponibile anche acciaio inox

WSL Rondelle



Codice	Descrizione	A (mm)	d (mm)	Conf. pz	€/Cad.
427002	Rondella 8x16x2	16	8,4	200	0,02
SE01509	Rondella 8x24x2	24	8,4	100	0,05
584598	Rondella 8x32x2	32	8,4	100	0,05
584600	Rondella 8x40x3	40	8,4	100	0,20
SE01520	Rondella 10x21x2,5	21	10,5	200	0,04
584599	Rondella 10x30x2,5	30	10,5	100	0,09
584610	Rondella 10x40x3	40	10,5	100	0,21
427004	Rondella12x24x2,5	30	13,0	100	0,08
SE01521	Rondella12x30x3	30	13,0	100	0,22
584611	Rondella12x40x3	30	13,0	100	0,25
427006	Rondella 16x30x3	30	17,0	100	0,11
FE015022	Rondella20x40x3	40	21,0	100	0,17

- M6-M16 - diversi diametri esterni
- Finitura: elettrozincatura

AB-C Distanziale per barra filettata



Codice	Descrizione	Cl.	Conf. pz	€/Cad.
589300	Distanziale per barra filettata	10,5	25	3,06

- Veloce installazione di barre filettate a soffitto
- Finitura: elettrozincatura

EM Manicotti di giunzione per barra filettata



Codice	Descrizione	M	L (mm)	Conf. pz	€/Cad.
592340	Manicotti di giunzione	M8	24	100	0,36
592350	Manicotti di giunzione	M10	30	100	0,68
592335	Manicotti di giunzione	M12	36	100	0,80

- Permettono l'unione di barre filettate
- Finitura: elettrozincatura

MOVIMENTAZIONE TUBI

Punti fissi, slitte di scorrimento e snodi per collari

PF ZIN Collare pesante per punto fisso



Codice	Descrizione	d "	d (mm)	M"	BxS (mm)	H (mm)	L (mm)	€/Cad.
588730	Collare pesante	1/2"	20-25	1/2	55x4	15	72	37,47
588740	Collare pesante	3/4"	26-31	1/2	55x4	15	80	38,85
588750	Collare pesante	1"	32-39	1/2	55x4	15	90	40,20
588760	Collare pesante	1 1/4"	40-45	1/2	55x4	15	98	42,24
588770	Collare pesante	1 1/2"	46-52	1/2	55x4	15	103	43,65
588780	Collare pesante	57	53-59	3/4	55x4	17	107	47,27
588790	Collare pesante	2"	60-66	3/4	55x4	17	115	49,50
588800	Collare pesante		67-72	3/4	55x4	17	125	49,92
588810	Collare pesante	2 1/2"	73-78	1	55x4	20	135	50,34
588820	Collare pesante		79-86	1	55x4	20	145	57,89
588830	Collare pesante	3"	87-93	1	55x4	20	147	58,43
588840	Collare pesante		94-102	1	55x4	20	159	65,15
588850	Collare pesante	108	102-111	1	55x4	20	163	65,70
588860	Collare pesante	4"	112-120	1	55x4	20	185	66,82
588870	Collare pesante		121-128	1	55x4	20	185	70,75
588880	Collare pesante	133	129-135	1	55x4	20	188	73,54
588890	Collare pesante	5"	136-142	1	55x4	20	195	75,52
588900	Collare pesante	159	157-165	1	60x5	20	223	83,04
588910	Collare pesante	8"	219	1	60x5	20	292	97,89

- Per diametri 20 - 219 mm

- Finitura: elettrozincatura

- Misura del nastro metallico (BxS):

- Fino a 142 mm 55x4,0 mm

- Fino a 219 mm 60x5,0 mm

- Diametro attacco:

- Fino a 52 mm attacco 1/2" filetto interno

- Fino a 72 mm attacco 3/4" filetto interno

- Fino a 219 mm attacco 1" filetto interno

PBF Base per collari



Codice	Descrizione	d "	B (mm)	L (mm)	L1 (mm)	L3 (mm)	€/Cad.
587450	Base per collari PF	1/2"	11x17	130	100	75	20,48
587460	Base per collari PF	3/4"	11x17	130	100	75	22,43
587470	Base per collari PF	1"	11x17	130	100	75	23,07

- Da impiegarsi con collari punto fisso PF ZIN
 - Fori per fissaggi M12

- Diametro attacco 1/2" e 3/4"
 - Finitura : elettrozincatura

PESMO Slitta di scorrimento per carichi medi



Codice	Descrizione	Attacco	Conf. pz	€/Cad.
580560	Slitta PESMO 1 attacco	M10/M12	25	6,84

- Carico massimo kN 2,3

- Attacco M10/M12

- Temperatura max di utilizzo : 120° C

- Scorrimento massimo : 80 mm

- Coefficienti d'attrito: statico 0,18 - radente 0,14

- Finitura: elettrozincatura

PESMT Slitta di scorrimento per carichi medi



Codice	Descrizione	Attacco	Conf. pz	€/Cad.
580562	Slitta PESMT 2 attacchi	M10/M12	25	11,31

- Carico massimo kN 2,3

- Attacco M10/M12

- Temperatura max di utilizzo : 120° C

- Scorrimento massimo : 140 mm

- Coefficienti d'attrito: statico 0,18 - radente 0,14

- Finitura: elettrozincatura

PESMOS Slitta di scorrimento per carichi medi



Codice	Descrizione	Attacco	Conf. pz	€/Cad.
580561	Slitta PESMOS 1 attacco e asole	M10/M12	25	9,93

- Carico massimo kN 2,3

- Attacco M10/M12

- Temperatura max di utilizzo : 120° C

- Scorrimento massimo : 80 mm

- Coefficienti d'attrito: statico 0,18 - radente 0,14

- Finitura: elettrozincatura

PESMTS Slitta di scorrimento per carichi medi



Codice	Descrizione	Attacco	Conf. pz	€/Cad.
580563	Slitta PESMTS 2 attacchi e asole	M10/M12	25	14,37
- Carico massimo kN 2,3 - Attacco M10/M12 - Temperatura max di utilizzo : 120° C		- Scorrimento massimo : 140 mm - Coefficienti d'attrito: statico 0,18 - radente 0,14 - Finitura: elettrozincatura		

PESHO Slitta di scorrimento per carichi pesanti



Codice	Descrizione	Attacco	Conf. pz	€/Cad.
580564	Slitta PESHO 1 attacco	M12/M16	25	24,83
- Carico massimo kN 9 - Attacco M12/M16 - Temperatura max di utilizzo : 240° C		- Scorrimento massimo : 120 mm - Coefficienti d'attrito: statico 0,18 - radente 0,14 - Finitura: elettrozincatura		

PESHT Slitta di scorrimento per carichi pesanti



Codice	Descrizione	Attacco	Conf. pz	€/Cad.
580566	Slitta PESHT 2 attacchi	M12/M16	25	35,40
- Carico massimo kN 9 - Attacco M12/M16 - Temperatura max di utilizzo : 240° C		- Scorrimento massimo : 245 mm - Coefficienti d'attrito: statico 0,18 - radente 0,14 - Finitura: elettrozincatura		

PESHOS Slitta di scorrimento per carichi pesanti



Codice	Descrizione	Attacco	Conf. pz	€/Cad.
580565	Slitta PESHOS 1 attacco e asole	M12/M16	25	34,13
- Carico massimo kN 9 - Attacco M12/M16 - Temperatura max di utilizzo : 240° C		- Scorrimento massimo : 120 mm - Coefficienti d'attrito: statico 0,18 - radente 0,14 - Finitura: elettrozincatura		

PESHTS Slitta di scorrimento per carichi pesanti



Codice	Descrizione	Attacco	Conf. pz	€/Cad.
580567	Slitta PESHTS 2 attacchi e asole	M12/M16	25	44,64
- Carico massimo kN 9 - Attacco M12/M16 - Temperatura max di utilizzo : 240° C		- Scorrimento massimo : 245 mm - Coefficienti d'attrito: statico 0,18 - radente 0,14 - Finitura: elettrozincatura		

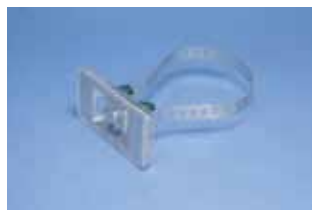
RTU Snodo per collari



Codice	Descrizione	M	L1 (mm)	L2 (mm)	Conf. pz	€/Cad.
583580	Giunto Snodato	M8x15	56	15	100	1,92
583590	Giunto Snodato	M10x18	75	18	100	2,80
583630	Giunto Snodato	M10x30	85	30	100	3,25
583640	Giunto Snodato	M10x60	115	60	100	3,35
583600	Giunto Snodato	M8x15	66	15	100	2,16
583610	Giunto Snodato	M10x18	85	18	100	2,62
583620	Giunto Snodato	M12x20	95	20	100	2,95
- Permette la movimentazione di tubi pesanti - Angolo massimo +15°/-15°		- La versione lunga è regolabile fino a 25mm - Finitura: elettrozincatura				

Targhette, regge e etichette

ESS UHS Targhetta con fascetta per tubi fino a 2½"



Codice	Descrizione	Conf. pz	€/Cad.
599500	targhetta e reggia	25	4,42
- Compresa di fascetta utile fino a 2½" - Finitura: elettrozincatura			

ESS UH Targhetta



Codice	Descrizione	Conf. pz	€/Cad.
599501	Targhetta	25	3,24
- Finitura: elettrozincatura			

ESS ST Reggia per targhette



Codice	Descrizione	Conf. pz	€/Cad.
599504	Reggia per UH	5	13,15
- Finitura: elettrozincatura			

ESS SP/GP/MS Reggia per targhette



Codice	Descrizione	Conf. pz	€/Cad.
599506	Targhetta plastica SP	50	0,78
599507	Targhetta GP	25	1,02
599508	Targhetta MS per GP	100	0,38
- Materiale: plastica			

ANCORANTI MECCANICI

Ottone, percussione con vite, passanti e autofilettanti

TAPCON DOME Viti autofilettanti per calcestruzzo a testa flangiata



Codice	Descrizione	M. vite	Foro mm	Tipo testa	Spess. min Cls	Conf. pz	€/Cad.
016718	DOME 7,5 x 35/5	7,5	6	TX 30 - 16	5	100	0,46
016717	DOME 7,5 x 45/15	7,5	6	TX 30 - 16	15	100	0,49
016716	DOME 7,5 x 60/30	7,5	6	TX 30 - 16	30	100	0,54

- Sistema di fissaggio rapido, si fora e si avvita
- In acciaio speciale ad altissima resistenza
- Si diminuiscono i tempi di installazione
- Utile per fissare profili, mensole e piastre

- A parità di resistenza, minor diametro di foratura
- Da utilizzarsi in presenza di Cls
- Utile anche vicino a bordi o spigoli, senza rotture
- Carichi fino a 8,7 kN a taglio

TAPCON ROD Viti autofilettanti per calcestruzzo a testa flangiata interna M8 o M10



Codice	Descrizione	M. vite	Foro mm	Tipo testa	Spess. min Cls	Conf. pz	€/Cad.
016648	ROD 7,5 x 35 M8	7,5	6	HEX 13	60	50	0,84
016650	ROD 7,5 x 55 M8	7,5	6	HEX 13	100	50	0,91
016649	ROD 7,5 x 35 M10	7,5	6	HEX 13	60	50	0,98
016651	ROD 7,5 x 55 M10	7,5	6	HEX 13	100	50	1,03

- Sistema di fissaggio rapido, si fora e si avvita
- In acciaio speciale ad altissima resistenza
- Si diminuiscono i tempi di installazione
- Utile per fissare barre filettate e collari

- A parità di resistenza, minor diametro di foratura
- Da utilizzarsi in presenza di Cls
- Utile anche vicino a bordi o spigoli, senza rotture
- Carichi fino a 3,6 kN in trazione

TAPCON STUD Viti autofilettanti per calcestruzzo a testa filettata maschio M8 o M10



Codice	Descrizione	M. vite	Foro mm	Tipo testa	Spess. min Cls	Conf. pz	€/Cad.
016652	STUD 7,5 x 35 M8	7,5	6	HEX 10	60	100	0,54
016653	STUD 7,5 x 55 M10	7,5	6	HEX 10	100	100	0,70

- Sistema di fissaggio rapido, si fora e si avvita
- In acciaio speciale ad altissima resistenza
- Si diminuiscono i tempi di installazione
- Utile per fissare direttamente collari

- A parità di resistenza, minor diametro di foratura
- Da utilizzarsi in presenza di Cls
- Utile anche vicino a bordi o spigoli, senza rotture
- Carichi fino a 3,6 Kn in trazione

TAPCON LTD Viti autofilettanti per calcestruzzo testa esagonale flangiata



Codice	Descrizione	M. vite	Foro mm	Tipo testa	Spess. min Cls	Conf. pz	€/Cad.
016670	LTD 7,5 x 35 / 2	7,5	6	HEX 10	60	100	0,45
016671	LTD 7,5 x 45 / 12	7,5	6	HEX 10	60	100	0,47
016675	LTD 10 x 50 / 5	10	8	HEX 13	100	50	0,84
016676	LTD 10 x 60 / 15	10	8	HEX 13	100	50	0,87
016677	LTD 10 x 80 / 35	10	10	HEX 13	100	50	1,01
016679	LTD 12 x 60 / 5	12	10	HEX 15	110	25	1,24
016680	LTD 12 x 80 / 25	12	10	HEX 15	110	25	1,38

- In acciaio speciale ad altissima resistenza
- Si diminuiscono i tempi di installazione
- Utile per fissare profili, mensole e piastre

- Da utilizzarsi in presenza di Cls
- Utile anche vicino a bordi o spigoli, senza rotture
- Carichi fino a 19,4 kN a taglio

Accessori per SPIT TAPCON Bussole ed inserti



Codice	Descrizione	Tipo testa	Spess. min Cls	Conf. pz	€/Cad.
054237	Portainsero 1/2"- 1/4"	Da montare su avvitatore	DOME	1	42,39
016658	Inserto Torx 30 L 25	Da montare su portainsero	DOME	1	2,13
016705	Inserto Torx 30 L 70	Da montare su portainsero	DOME	1	8,77
016707	Bussola SW 10 mm	Da montare su avvitatore	STUD-LTD	1	29,06
016708	Bussola SW 13 mm	Da montare su avvitatore	ROD-LTD	1	29,84

- Accessori per il montaggio di Spit Tapcon
- In acciaio speciale ad altissima resistenza.

- Da utilizzarsi con avvitatori ad impulsi

SPIT Ottone Tassello in ottone



Codice	Descrizione	M. vite	L. Filetto (mm)	d Foro (mm)	Corpo	Conf. pz	€/Cad.
565734	Ottone M 6	M6	24	8	25	100	0,41
565735	Ottone M 8	M8	25	10	31	100	0,38
565736	Ottone M 10	M10	25	12	34	100	0,60
565737	Ottone M 12	M12	25	15	41	50	1,20

- Si espande al momento dell'avvitatura
- Camicia zigrinata per una migliore aderenza
- Estremità conica per un facile inserimento

- Adatto per calalizzazioni, passerelle elettriche e carichi non gravosi

GRIP S Tassello a battere in acciaio



Codice	Descrizione	M. vite	L. Filetto (mm)	d Foro (mm)	Corpo	Conf. pz	€/Cad.
062050	Grip S M8	M8	13	10	30-33	100	0,34
062060	Grip S M10	M10	15	12	40-43	100	0,49
062070	Grip S M12	M12	21	15	50-54	50	0,84
062080	Grip S M16	M16	28	20	65-70	20	1,84

- Cono di espansione interno
- Certificazione ETA CE per Cls. .Opzione 7
- Resistente al fuoco fino a 120 minuti
- Approvato FM e VdS
- Montaggio rapido con il perno espansore

GRIP L Tassello in acciaio zincato con bordo di arresto



Codice	Descrizione	M. vite	L. Filetto (mm)	d Foro (mm)	Corpo	Conf. pz	€/Cad.
050790	Grip L M8 - 30	M8	13	10	30-33	100	0,34
050799	Grip L M10 - 30	M10	12	12	30-33	100	0,45
050791	Grip L M10 - 40	M10	15	12	40-43	50	0,52
050792	Grip L M12 - 50	M12	21	15	50-54	50	0,87
050793	Grip L M16 - 55	M16	28	20	65-70	20	1,87

- Cono di espansione interno
- Certificazione ETA CE per Cls. .Opzione 7
- Resistente al fuoco fino a 120 minuti
- Approvato FM e VdS
- Montaggio rapido con il perno espansore
- Profondità minima del foro M10, profondo 33mm

Espansore GRIP Perno percussione per tasselli Grip con impugnatura



Codice	Descrizione	M. vite	Materiale	€/Cad.
050923	Grip L M8 - 30	M8	Acciaio	0,34
050924	Grip L M10 - 30	M10	Acciaio	0,45
050925	Grip L M10 - 40	M10	Acciaio	0,52
050926	Grip L M12 - 50	M12	Acciaio	0,87

- Da utilizzare per tassello Grip L o S
- Inserire nel foro del tassello e percuotere fino all'arresto
- Impugnatura per un migliore utilizzo e una maggiore sicurezza

DV LEX SC/DV LEX CV Tassello in acciaio solo corpo o assemblato con vite



Codice	Descrizione	M. vite	Vite	d Foro (mm)	l. tassello (mm)	Conf. pz	€/Cad.
556011	DV Lex SC M8	M8	-	12	50	100	0,76
556021	DV Lex SC M10	M10	-	15	60	50	1,02
556031	DV Lex SC M12	M12	-	18	74	20	1,33
556051	DV Lex SC M8	M8	M8x60	12	50	25	1,11
556061	DV Lex SC M10	M10	M10x80	15	60	20	1,90
556071	DV Lex SC M12	M12	M12x100	18	74	10	2,66

- Camicia a grande espansione a 4 sezioni, per garantire ottime prestazioni
- Viteria ad alta resistenza (classe 8.8)
- Diametro di foratura contenuto
- Schermatura studiata per un'espansione totale anche su materiali non compatii
- Disponibile su richiesta la versione in acciaio inox A2

FIX II Tassello passante in acciaio zincato, con dado e rondella pre-assemblati



Codice	Descrizione	M. vite	l. tassello (mm)	Fissaggio Max/Min	Ins. Min/Max	Conf. pz	€/Cad.
056410	Tassello Fix II 80/70	M8	70	20-7	35-48	100	0,52
056420	Tassello Fix II 80/90	M8	90	15-5	35-48	100	0,63
056530	Tassello Fix II 10/75	M10	75	15-5	42-52	100	0,73
056540	Tassello Fix II 10/95	M10	95	36-26	42-52	50	0,74
050375	Tassello Fix II 10/120	M10	120	60-50	42-52	50	0,84
056550	Tassello Fix II 10/140	M10	140	80-70	42-52	50	1,07
055334	Tassello Fix II 12/80	M12	80	5	5	50	1,13
055335	Tassello Fix II 12/100	M12	100	25-8	50-68	50	1,25
055392	Tassello Fix II 12/115	M12	115	40-23	50-68	50	1,45
056590	Tassello Fix II 12/140	M12	140	65-48	50-68	50	1,47
050378	Tassello Fix II 16/100	M16	100	5	64	25	2,14
056700	Tassello Fix II 16/125	M16	125	30-8	64-86	25	2,20

- Certificazione Europea ETA7 per calcestruzzo non fessurato
- Dado e rondella premontati
- Fascetta a 3 alette inox, serraggio rapido
- Fissaggio passante : si fora e si inserisce il tassello attraverso il foro della piastra da fissare
- Piegabile senza rotture in caso di inserimento non perpendicolare.
- Certificato FM per installazione impianti antincendio
- Disponibile su richiesta la versione zincata a caldo ed in acciaio inox A4

Attacchi strutturali per controventature trasversali

CSBBAR Adattatore per travi secondarie



Codice	Descrizione	Omologazioni	Apertura mm	Conf. pz	€/Cad.
CSBBARJEG	Adatt.re travi secondarie	UL - FM - NFPA	6,4 - 15,9	1	31,70

- Si applicano sulle travi in modo facile e veloce in piano o in verticale
- Approvato FM con carichi fino a 18,6 kN
- Finitura elettrozincata anti corrosione
- Utilizzabile in qualsiasi senso, per controventature trasversali e longitudinali
- Bulloni di serraggio a rottura programmata
- Incontra i requisiti delle norme NFPA

CSBIB Adattatori per travi ad I



Codice	Descrizione	h flangia	l flangia	Omologazioni	Conf. pz	€/Cad.
CSBIB075085EG	Adattatore per travi a I	6-19 mm	max 216 mm	UL - FM - NFPA	1	111,07
CSBIB075145EG	Adattatore per travi a I	6-19 mm	max 368 mm	UL - FM - NFPA	1	117,83
CSBIB125180EG	Adattatore per travi a I	19-31mm	max 457 mm	UL - FM - NFPA	1	140,08

- Si applicano sulle basi delle travi in modo facile e veloce
- Applicabile alla maggior parte delle flange di travi
- Bulloni di serraggio a rottura programmata
- Utilizzabile in qualsiasi senso, per controventature trasversali e longitudinali
- Incontra i requisiti delle norme NFPA
- Approvato FM con carichi fino a 17,3 kN
- Approvato UL con carichi fino a 16,6 kN
- Finitura elettrozincata anti corrosione

CSBUNIV Attacco strutturale universale



Codice	Descrizione	foro mm	Omologazioni	Conf. pz	€/Cad.
CSBUNIV050EG	Attacco strutturale univ.	12,7	UL-FM-NFPA	1	14,32
CSBUNIV075EG	Attacco strutturale univ.	19,1	UL-FM-NFPA	1	15,03

- Unico prodotto per solette in cemento armato e travi, tramite adattatori
- Velocità, semplicità, risparmio di tempo e prezzo
- Da utilizzarsi singolarmente o con gli adattatori
- Bulloni di serraggio a rottura programmata
- Utilizzabile in qualsiasi senso, per controventature trasversali e longitudinali
- Incontra i requisiti delle norme NFPA
- Approvato FM con carichi fino a 17,3 kN
- Approvato UL con carichi fino a 13,3 kN e fino a DN 250
- Finitura elettrozincata anti corrosione

CSBMA Attacco multiplo



Codice	Descrizione	Dimensione/foro	Omologazioni	Conf. pz	€/Cad.
CSBMA050050EG	Attacco Multiplo	304,8 - 12,7 - 12,7	UL-NFPA	1	7,71
CSBMA050075EG	Attacco Multiplo	304,8 - 12,7 - 19,1	UL-NFPA	1	7,71

- Da utilizzarsi unitamente all'attacco strutturale universale
- Da applicare alla superficie in cemento, con 2 tasselli
- Aumenta i carichi del sistema
- Certificato UL - FM

Sostegni laterali e longitudinali per controventature trasversali

CSBEZU Sostegno trasversale laterale e longitudinale facile



Codice	Descrizione	Diametro	Omologazioni	Conf. pz	€/Cad.
CSBEZU0100EG	Easy Sostegno laterale-longitudinale	1"	UL - FM - NFPA	1	14,74
CSBEZU0125EG	Easy Sostegno laterale-longitudinale	1 1/4"	UL - FM - NFPA	1	11,21
CSBEZU0150EG	Easy Sostegno laterale-longitudinale	1 1/2"	UL - FM - NFPA	1	15,47
CSBEZU0200EG	Easy Sostegno laterale-longitudinale	2"	UL - FM - NFPA	1	16,51
CSBEZU0250EG	Easy Sostegno laterale-longitudinale	2 1/2"	UL - FM - NFPA	1	17,18
CSBEZU0300EG	Easy Sostegno laterale-longitudinale	3"	UL - FM - NFPA	1	17,74
CSBEZU0400EG	Easy Sostegno laterale-longitudinale	4"	UL - FM - NFPA	1	20,21
CSBEZU0500EG	Easy Sostegno laterale-longitudinale	5"	UL - FM - NFPA	1	25,46
CSBEZU0600EG	Easy Sostegno laterale-longitudinale	6"	UL - FM - NFPA	1	29,54

- Disegno innovativo, montaggio semplificato
- Approvato FM con carichi laterali e longitudinali, fino a 24,4 kN
- Tutti i fori sono asolati, non occorre svitare la vite
- Dadi flangiati
- Si usano con tubi da 1" e 2"
- Incontra i requisiti delle norme NFPA
- Finitura elettrozincata anti corrosione
- Approvato UL con carichi fino a 13,3 kN e fino a DN 250

CSBSTU Sostegno trasversale laterale e longitudinale standard



Codice	Descrizione	Diametro	Omologazioni	Conf. pz	€/Cad.
CSBSTU0100EG	Standard Sost.Laterale-longitudinale	1"	UL - FM - NFPA	1	13,73
CSBSTU0125EG	Standard Sost.Laterale-longitudinale	1 1/4"	UL - FM - NFPA	1	10,43
CSBSTU0150EG	Standard Sost.Laterale-longitudinale	1 1/2"	UL - FM - NFPA	1	14,39
CSBSTU0200EG	Standard Sost.Laterale-longitudinale	2"	UL - FM - NFPA	1	15,37
CSBSTU0250EG	Standard Sost.Laterale-longitudinale	2 1/2"	UL - FM - NFPA	1	16,4
CSBSTU0300EG	Standard Sost.Laterale-longitudinale	3"	UL - FM - NFPA	1	16,92
CSBSTU0400EG	Standard Sost.Laterale-longitudinale	4"	UL - FM - NFPA	1	19,28
CSBSTU0500EG	Standard Sost.Laterale-longitudinale	5"	UL - FM - NFPA	1	24,31
CSBSTU0600EG	Standard Sost.Laterale-longitudinale	6"	UL - FM - NFPA	1	28,19
CSBSTU0800EG	Standard Sost.Laterale-longitudinale	8"	UL - FM - NFPA	1	32,01
CSBSTU1000EG	Standard Sost.Laterale-longitudinale	10"	UL - FM - NFPA	1	53,74

- Disegno innovativo, montaggio semplificato
- Approvato FM con carichi laterali
- Montaggio tradizionale, senza asola e longitudinali, fino a 24,4 kN
- Dadi flangiati

- Si usano con tubi da 1" e 2"
- Incontra i requisiti delle norme NFPA
- Finitura elettrozincata anti corrosione
- Approvato UL con carichi fino a 13,3 kN e fino a DN 250

Sostegni laterali per controventature trasversali

CSBQ Sostegno trasversale a fissaggio rapido



Codice	Descrizione	Diametro	Omologazioni	Conf. pz	€/Cad.
CSBSTU0100EG	Sostegno trasversale laterale rapido	1"	UL - FM - NFPA	1	14,78
CSBSTU0125EG	Sostegno trasversale laterale rapido	1 1/4"	UL - FM - NFPA	1	15,30
CSBSTU0150EG	Sostegno trasversale laterale rapido	1 1/2"	UL - FM - NFPA	1	17,84
CSBSTU0200EG	Sostegno trasversale laterale rapido	2"	UL - FM - NFPA	1	18,76
CSBSTU0250EG	Sostegno trasversale laterale rapido	2 1/2"	UL - FM - NFPA	1	16,08
CSBSTU0300EG	Sostegno trasversale laterale rapido	3"	UL - FM - NFPA	1	16,30
CSBSTU0400EG	Sostegno trasversale laterale rapido	3 1/2"	UL - FM - NFPA	1	18,76
CSBSTU0500EG	Sostegno trasversale laterale rapido	4"	UL - FM - NFPA	1	19,71
CSBSTU0600EG	Sostegno trasversale laterale rapido	4"	UL - FM - NFPA	1	19,71
CSBSTU0800EG	Sostegno trasversale laterale rapido	5"	UL - FM - NFPA	1	33,28
CSBSTU1000EG	Sostegno trasversale laterale rapido	6"	UL - FM - NFPA	1	27,49
CSBSTU1000EG	Sostegno trasversale laterale rapido	8"	UL - FM - NFPA	1	30,79

- Disegno innovativo, montaggio semplificato
- Approvato FM con carichi laterali
- Montaggio tradizionale, senza asola e longitudinali, fino a 24,4 kN
- Dadi flangiati

- Si usano con tubi da 1" e 2"
- Incontra i requisiti delle norme NFPA
- Finitura elettrozincata anti corrosione
- Approvato UL con carichi fino a 13,3 kN e fino a DN 250

SUPPORTO PER TUBAZIONI "PYRAMID"

Basi con telaio ad H

Pyramid RPS Basi e supporti ad H



Codice	Descrizione	Profilo	Appoggio mm	Dimensioni	Carico kN	Conf. pz	€/Cad.
360410	Base RPS 314 schiuma	41x41	no	schiuma	3,3	1	52,80
360423	Base RPS 314 gomma	41x41	no	gomma	3,3	1	77,14
360420	Kit H RPS 314 schiuma	41x41	si	schiuma	6,6	1	135,30
360421	Kit H RPS 314 gomma	41x41	si	gomma	6,6	1	181,50

- Progettato per proteggere la copertura del tetto
 - Distribuzione delle forze uniforme, evitando le sollecitazioni
 - Ideale per tubazioni, canaline e condotte d'aria
 - Kit H compreso di accessori per il montaggio preinstallati e zincati a caldo

- Accetta profili 41x41
 - Velocità di montaggio senza eguali
 - Ideale per tubazioni, canaline e condotte d'aria
 - Materiale resistente ai raggi UV
 - Base in gomma o schiuma, per appoggio morbido
 - Profilo non compreso in entrambe le versioni

Supporti fissi e regolabili per profili "serie 41"

Pyramid STS Supporti fissi per profili "serie 41"



Codice	Descrizione	Profilo	Appoggio mm	Dimensioni	Carico kN	Conf. pz	€/Cad.
360400	RPS STF 102 MM 445	41x21	254	318/203/102	4,45	1	40,84
360401	RPS STF 164 MM 445	41x62	254	318/203/164	4,45	1	49,96
360403	RPS STF 102 MM 667	41x21	406	470/203/102	6,67	1	79,72
360404	RPS STF 164 MM 667	41x62	406	470/203/164	6,67	1	98,11

- Forniscono piattaforme di montaggio su profili 41/21 e 41x62
 - Distribuzione delle forze uniforme, evitando le sollecitazioni
 - Ideale per tubazioni, canaline e condotte d'aria

- Vi possono montare collari o passerelle
 - Profilo utile 254 e 406 mm
 - Materiale resistente ai raggi UV
 - Fornito di profilo e accessori zincati a caldo
 - Ampia superficie di appoggio a terra

Pyramid STA Supporti regolabili per profili "serie 41"



Codice	Descrizione	Profilo	Appoggio mm	Dimensioni	Carico kN	Conf. pz	€/Cad.
360402	RPS STA 305 MM 445	41x21	254	318/203/127-305	4,45	1	81,74
360405	RPS STA 432 MM 667	41x41	406	318/203/127-432	6,67	1	102,20

- Forniscono piattaforme di montaggio su profili 41/21 e 41x41
 - Consentono cambiamenti di altezza fino a 432 mm
 - Profilo utile 254 e 406 mm
 - Ideale per tubazioni, canaline e condotte d'aria

- Vi possono montare collari o passerelle
 - Materiale resistente ai raggi UV
 - Fornito di profilo e accessori zincati a caldo
 - Ampia superficie di appoggio a terra

Supporti con rulli fissi e ad altezza regolabile

Pyramid RLF Supporti a rulli fissi



Codice	Descrizione	DN	h min/max	Dimensioni	Carico kN	Conf. pz	€/Cad.
360406	RPS RLF D 80 - H140	20-80	140	318/203	1,11	1	85,83
360408	RPS RLF D150 - H140	65-150	140	470/203	2,67	1	108,34

- Forniscono piattaforme di montaggio su rulli fino a DN 150
 - Altezza fissa a 140 mm
 - Ideale per tubazioni che presentano dilatazioni

- Carichi fino a 2,67 kN
 - Rullo in acciaio con asse zincata a caldo
 - Ampia superficie di appoggio a terra
 - Materiale resistente ai raggi UV

Pyramid RLA Supporti a rullo regolabili



Codice	Descrizione	DN	h min/max	Dimensioni	Carico kN	Conf. pz	€/Cad.
360407	RPS RLA D 80 - H305	20-80	140/305	318/203	1,11	1	89,92
360409	RPS RLA D150 - H406	65-150	140/406	470/203	2,67	1	112,43

- Forniscono piattaforme di montaggio su profili 41/21 e 41x41
 - Consentono cambiamenti di altezza fino a 432 mm
 - Profilo utile 254 e 406 mm
 - Ideale per tubazioni, canaline e condotte d'aria

- Fornito di profilo e accessori zincati a caldo
 - Materiale resistente ai raggi UV
 - Vi si possono montare collari o passerelle
 - Ampia superficie di appoggio

SUPPORTO PER TUBAZIONI "PYRAMID"

Supporto per tubazioni in copertura ad altezza regolabile

Pyramid EZ Supporti per tubazioni singole, regolabili in altezza



Codice	Descrizione	DN	h min/max	Dimensioni	Carico kN	Conf. pz	€/Cad.
182365	RPS EZ MAX 25 - 102	25	45-102	102-152	0,76	1	48,05
182370	RPS EZ MAX 25 - 178	25	127-178	102-152	0,76	1	53,16
182375	RPS EZ MAX 50 - 152	50	102-152	102-152	1,11	1	57,25

- Consentono di sostenere singole tubazioni in copertura
- Realizzati in materiale EPDM stabilizzato UV
- Da utilizzarsi fino a tubazioni DN 50
- Carichi fino 1,11 kN

- Regolazioni a seconda dei 3 modelli:
da 45 mm a 102 mm
da 127 mm a 178 mm
da 102 mm a 152 mm

Tappetino in gomma per Pyramid ST o RL

Pyramid MAT Tappetino aggiuntivo in gomma per basi ST o RL



Codice	Descrizione	Lunghezza	Larghezza	hmm	Conf. pz	€/Cad.
360410	RPS MAT 230 - 240	343	230	25	1	18,41
360411	RPS MAT 230 - 495	495	230	25	1	25,50

- Si utilizzano per aggiungere un'ulteriore protezione alla membrana di copertura del tetto

- Prodotto con gomma riciclata
- Attenuano i rumori e le vibrazioni

INFORMAZIONI PER IL FISSAGGIO DEI TUBI

Peso dei tubi e intervalli consigliati

Dimensioni e peso dei tubi in conformità DIN 2448

Diametro Nominale	Diametro (Pollici)	Diametro Esterno (mm)	Spessore (mm)	Peso (Kg/ml)	Peso acqua (L/ml)	Peso Totale (Kg/ml)	Intervallo tra fissaggi raccomandato (mtl)
	1/4	13,5	1,8	0,522	0,077	0,599	1,25
		16,0	1,8	0,632	0,121	0,753	2,00
10	3/8	17,2	1,8	0,688	0,145	0,833	2,25
		20,0	2,0	0,890	0,201	1,091	2,50
15	1/2	21,3	2,0	0,962	0,235	1,197	2,75
		25,0	2,0	1,130	0,346	1,476	3,00
20	3/4	26,9	2,3	1,410	0,390	1,800	3,00
		30,0	2,6	1,770	0,483	2,253	3,25
		31,8	2,6	1,880	0,555	2,435	3,25
25	1	33,7	2,6	2,010	0,638	2,648	3,50
		38,0	2,6	2,290	0,845	3,135	3,75
32	1 1/4	42,4	2,6	2,570	1,086	3,656	3,75
		44,5	2,6	2,700	1,212	3,912	4,00
40	1 1/2	48,3	2,6	2,950	1,458	4,408	4,25
		51,0	2,6	3,120	1,647	4,767	4,50
		57,0	2,9	3,900	2,058	5,958	4,60
50	2	60,3	2,9	4,140	2,332	6,472	4,75
		63,5	2,9	4,360	2,614	6,974	4,75
		70,0	2,9	4,830	3,235	8,065	5,25
65	2 1/2	76,1	2,9	5,280	3,880	9,16	5,50
		82,5	3,2	6,310	4,546	10,856	5,75
80	3	88,9	3,2	6,810	5,343	12,153	6,00
	3 1/2	101,6	3,6	8,760	6,995	15,755	6,00
		108,0	3,6	9,330	7,976	17,306	6,00
100	4	114,3	3,6	9,900	9,904	19,804	6,00
		127,0	4,0	12,200	11,116	23,316	6,00
		133,0	4,0	12,800	12,266	25,066	6,00
125	5	139,7	4,0	13,500	13,616	27,116	6,00
		152,4	4,5	16,400	16,142	32,542	6,00
		159,0	4,5	17,100	17,663	34,763	6,00
150	6	168,3	4,5	18,100	19,921	38,021	6,00
		177,8	5,0	21,300	22,103	43,403	6,00
		193,7	5,4	25,000	26,260	51,26	6,00
200	8	219,1	5,9	31,000	33,734	64,734	6,00
		244,5	6,3	37,100	42,125	79,225	6,00
250	10	273,0	6,3	33,200	54,360	87,56	6,00

Tubi di scarico, PE (Geberit)

Diametro Nominale	Diametro Esterno (mm)	Spessore (mm)	Peso (Kg/ml)	Peso acqua (L/ml)	Peso Totale (Kg/ml)	Intervallo tra fissaggi raccomandato (mtl)
26	32	3,0	0,273	0,531	0,804	0,32
34	40	3,0	0,348	0,907	1,255	0,40
40(44)	50	3,0	0,443	1,520	1,963	0,50
50	56	3,0	0,500	1,963	2,463	0,56
57	63	3,0	0,566	2,550	3,116	0,63
70	75	3,0	0,679	3,737	4,416	0,75
80	90	3,5	0,952	5,408	6,360	0,90
100	110	4,3	1,432	8,071	9,503	1,10
115 (125)	125	4,8	1,817	10,454	12,271	1,25
125	140	5,4	2,287	13,104	15,391	1,40
150	160	6,2	3,004	17,102	20,106	1,60
200	200	6,2	3,830	27,627	31,457	2,00
250	250	7,8	6,019	43,131	49,150	2,50



FIL-PEMTO SRL DIVISIONE IDROTERMICA

Sede Operativa Via Enrico Fermi, 23 - 21012 Cassano Magnago (VA)

C.F./P.IVA 01329010159 - Tel. 0331 280652 - Fax 0331 1814644

info@filpemtodi.it commerciale@filpemtodi.it www.filpemtodi.it

Agente di Zona

Distributore