



ST100

Sistema di giunzione StrengThin™ 100

Per tubo inox spessore 2-3mm

since 1919

## Gamma prodotti StrengThin™ 100



Valvola a farfalla Serie E125  
Installation-Ready™



Sistema per tubazione inox 304/316  
parete leggera 2-3mm

PN16 DN50-DN300

Sistema completo:

- giunti
- raccordi
- valvole

# Applicazioni

## Settori

- Riscaldamento - condizionamento (HVAC)
- Industria
- Idrico sanitario
- OEM

## Fluidi

- Acqua refrigerata, di torre
- Acqua calda
- Acqua potabile
- Aria compressa
- Biogas
- ...

## Utilizzo tubo inox sp. 2-3mm

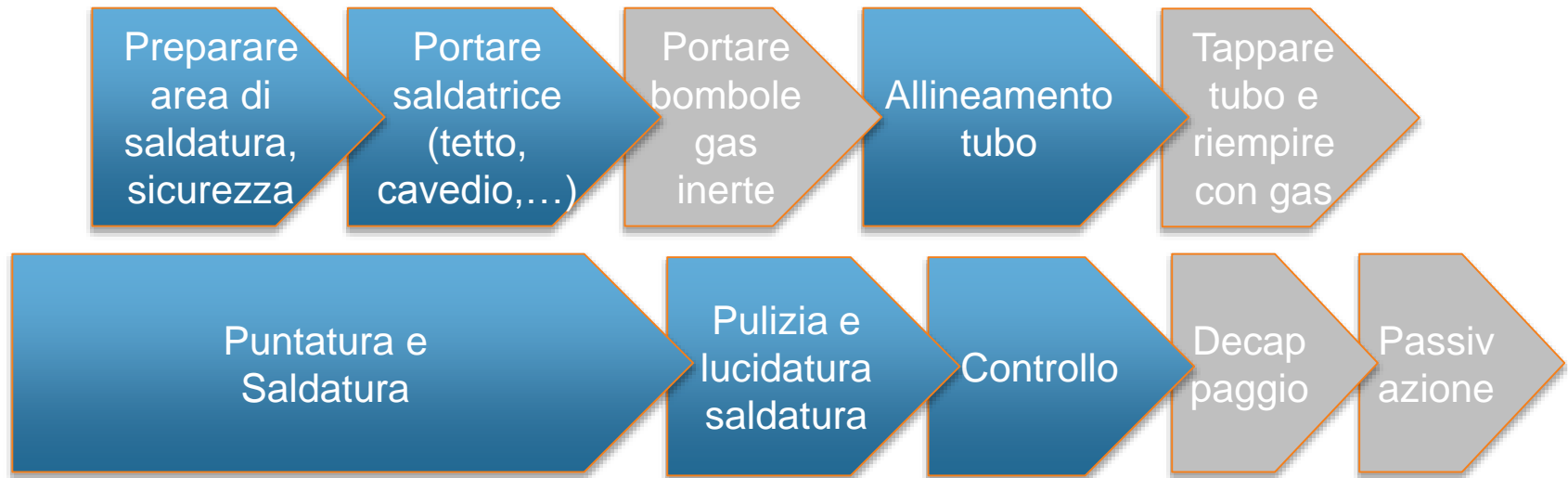
- Costo tubi contenuto grazie a peso ridotto vs. tubo in ferro specialmente diam.  $\geq$ DN150
- Facilità movimentazione, qualità del tubo inox vs. acciaio al carbonio verniciato o zincato
- Metodo di giunzione tradizionale
  - Saldatura TIG
  - Tempi di installazione elevati, variabilità/rischi
  - Difficoltà (in copertura, condizioni metereologiche, rischio incendio, sicurezza, ...)
  - Saldatura in atmosfera o con gas inerte: in questo caso tempi più lunghi e costi maggiori
  - Necessità saldatori specializzati

# Giunzione ST100 vs. Saldatura

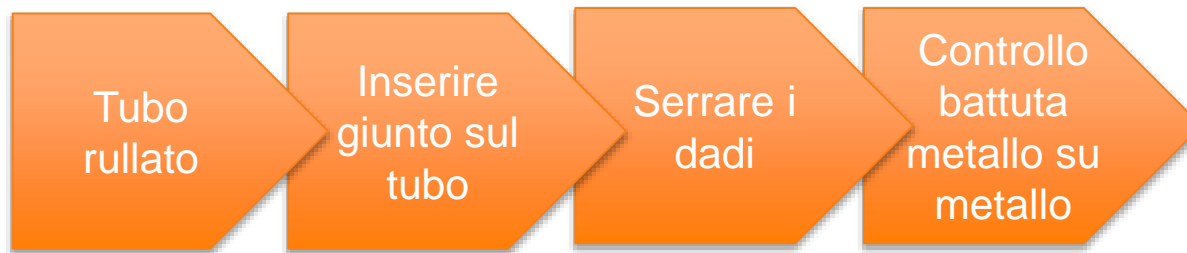


## Giunzione ST100 vs. Saldatura

- Processo di installazione con saldatura



- Processo di installazione con giunzione ST100



## Giunzione tubo inox sp. 2mm

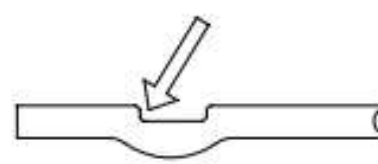
Utilizzo dei giunti Victaulic "tradizionali" (OGS - Original Groove System) presenta forti limitazioni:

- La scanalatura non si forma correttamente
- Pressione limitata e applicabile solo su piccoli diametri
- Raccordi inox scanalati pesanti (Sch.10S-40S)
- Sistema non uniforme (pressione, modello di giunto utilizzabile in base al diametro)
- Valvole utilizzabili solo con limitazioni

Scanalatura OGS  
ottenuta su tubo  
inox 2mm  
-> **NON idonea**



Scanalatura OGS  
idonea eseguita  
su tubo in ferro



# ST100: giunto Style E497 Installation-Ready™

- Utilizza un nuovo profilo di scanalatura idoneo per il tubo inox parete leggera (segue)
- Ghisa sferoidale, zincatura a caldo, rigido, tecnologia Installation-Ready™
- Corretta installazione: battuta metallo-su-metallo, nessun requisito di coppia
- Unico design DN50-DN300
- Tubo inox sp. 2-3mm
- Pressione: dal vuoto (750mm Hg) a 16bar
- Guarnizione EPDM grado EHP e Nitrile
- Temperatura: da -34°C a 121°C





INSTALLAZIONE



1. NON disassemblare il giunto



2. Verifica estremità del tubo



3. Lubrificare la guarnizione



4. Assemblare il giunto



5. Serrare i dadi



6. Battuta metallo su metallo

# Sistema completo: giunti, valvole, raccordi



**E497**



**Valvola E125**



**E490**



**E491**



**E495**



**E492**



**E493**



**E496**



**E498**



**E494B/G**

## Valvola a installazione rapida E125

- Installazione diretta sul tubo scanalato senza ulteriori giunti
- Nessuna saldatura
- Veloce
- Sicura
- Leggera
- Poco ingombrante
- Rivestita internamente (EPDM o Nitrile)



## Esempi ed applicazioni



Acqua refrigerata  
Aria compressa  
DN150



Acqua potabile  
DN80

## Esempi ed applicazioni



Acqua refrigerata



Valvola E125

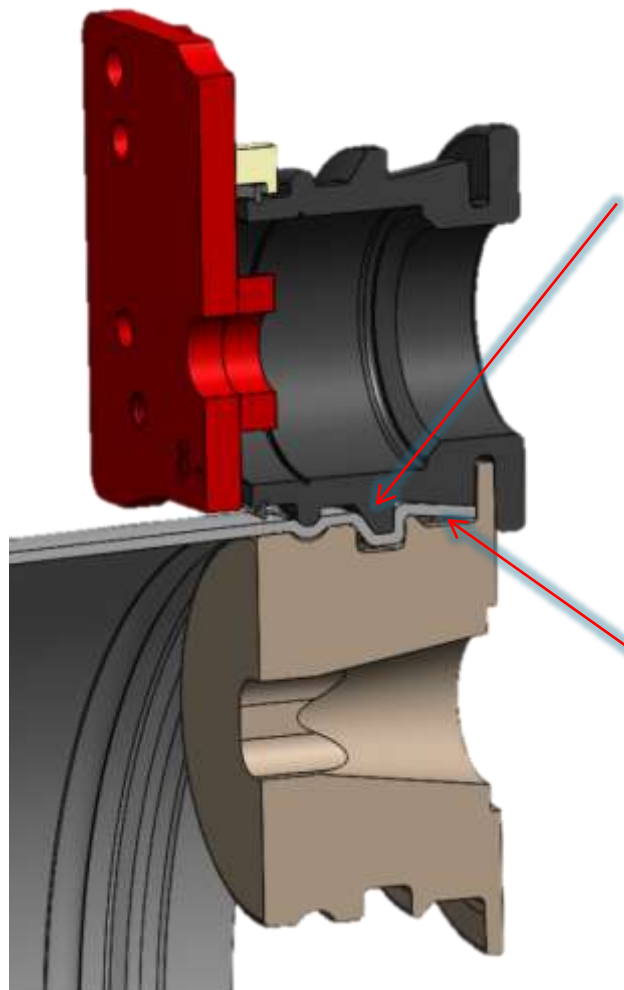


# Scanalatura ST100



*since* 1919

## Scanalatura ST100

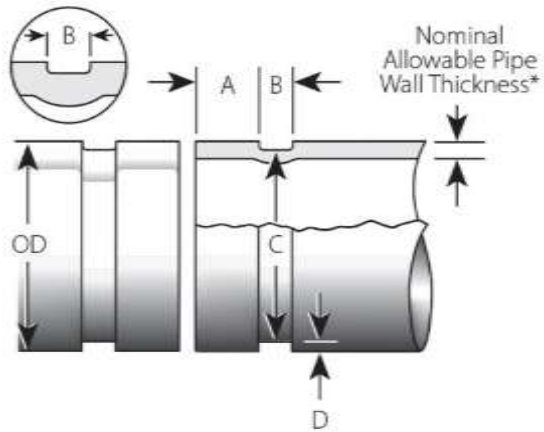


Scanalatura in cui  
si inserisce il giunto

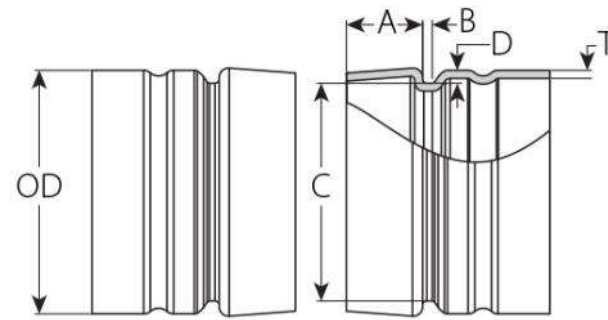
No svasatura del  
tubo

- Scanalatura  
StrengThin™ 100  
brevettata
- PN16 su tutta la  
gamma DN50-DN300  
con solo 2-3mm di  
spessore

# Scanalatura ST100 vs. OGS



**Scanalatura OGS**



**Scanalatura StrengThin™ 100**



StrengThin™ 100 Groove

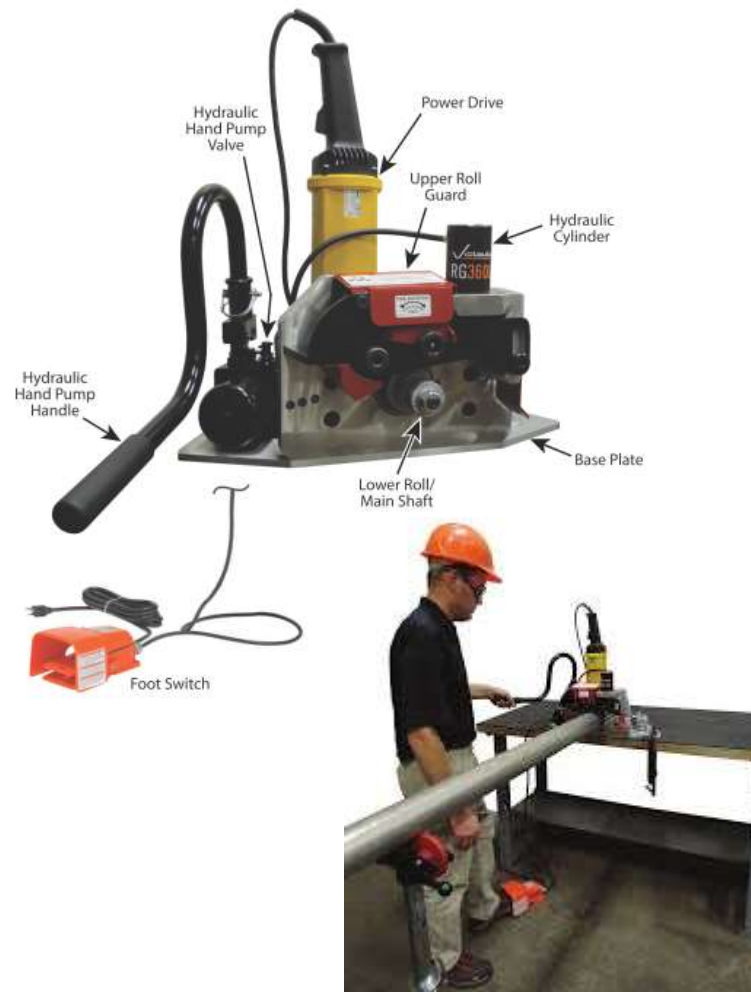
Marcatura scanalatrice

No svasatura



# Scanalatrice ST100 modello RG3600

- Leggera
- DN50-DN300
- Controllo automatico della profondità di scanalatura
- Nessuna svasatura del tubo
- Auto tracking: il tubo viene tenuto in posizione dai rulli (non scivola fuori)
- Da montare su banco da lavoro o treppiede



# GB Project

**GBSERVICE** di Sarno M. A.

Agente di zona

Distributore

---

Centro Acquisti

Centro Servizi

Marketing